

10<sup>o</sup>

# Συνέδριο Εκπαίδευσης και Έρευνας στην Ιατρική



ΤΜΗΜΑ ΙΑΤΡΙΚΗΣ  
ΔΗΜΟΚΡΙΤΕΙΟΥ  
ΠΑΝΕΠΙΣΤΗΜΙΟΥ  
ΘΡΑΚΗΣ



ΔΗΜΟΚΡΙΤΕΙΑ  
ΙΑΤΡΙΚΗ  
ΕΤΑΙΡΕΙΑ

10<sup>th</sup> Conference of  
Education and Research  
in Medicine

27-29  
Μαρτίου  
2026

27-29  
March,  
2026

Αλεξανδρούπολη,  
ξενοδοχείο  
Astir Egnatia

Alexandroupolis,  
Astir Egnatia  
Hotel

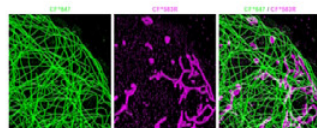
Joint session and  
guest speakers  
Columbia  
University  
New York City



**ΠΡΟΓΡΑΜΜΑ**

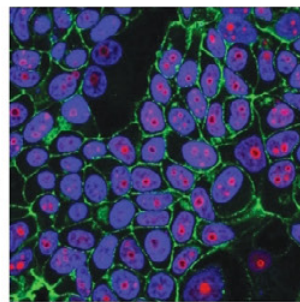
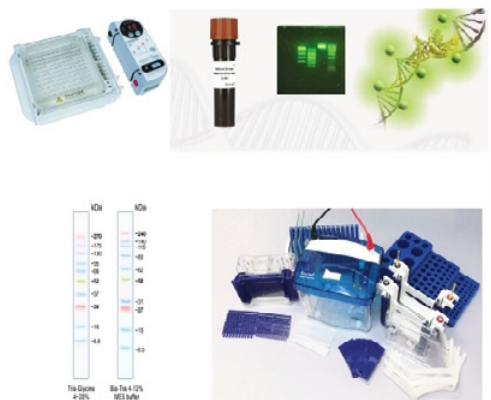
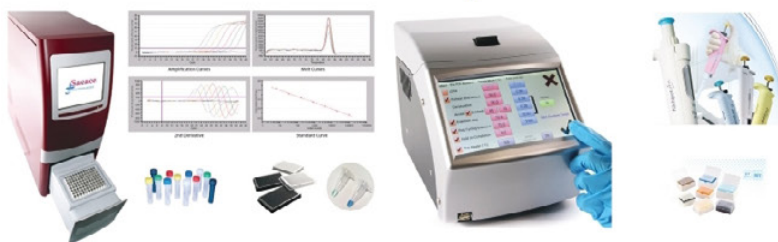
# Lab Supplies Scientific

## Αντιδραστήρια



### Ανοσολογίας - Κυτταρικής & Μοριακής Βιολογίας

### Εργαστηριακός Εξοπλισμός & Αναλώσιμα





## ΧΑΙΡΕΤΙΣΜΟΣ

Αγαπητοί/ες Συνάδελφοι, Φίλοι και Συνεργάτες

Με ιδιαίτερη χαρά σας καλωσορίζουμε στο **10ο Συνέδριο Εκπαίδευσης και Έρευνας** το οποίο θα πραγματοποιηθεί από τις **27 έως τις 29 Μαρτίου 2026**, στο συνεδριακό χώρο του Astir Egnatia, στην Αλεξανδρούπολη.

Η διοργάνωση του Συνεδρίου Εκπαίδευσης και Έρευνας στην Ιατρική αποτελεί πλέον θεσμό. Στο Συνέδριο αυτό, όλοι οι κύκλοι σπουδών στην επιστήμη της Ιατρικής, φοιτητές, μεταπτυχιακοί ερευνητές, υποψήφιοι διδάκτορες, διδάκτορες και μεταδιδάκτορες της Ιατρικής, Καθηγητές, Ιατροί διαφόρων ειδικοτήτων και επαγγελματίες στο χώρο της υγείας καλούνται να αλληλεπιδράσουν σε μία διαδραστική επιστημονική συνάντηση προσώπων και προγραμμάτων.

Η εκπαίδευση στην Ιατρική απαιτεί γνώση η οποία οφείλει να συνδυάζεται με την εμπειρία. Η διδασκαλία στις αίθουσες ολοκληρώνεται μόνο με την ουσιαστική κλινική άσκηση στην καθημερινή πραγματικότητα και εξατομικευμένα για τον/την κάθε ασθενή. Η συνεργασία των ειδικοτήτων αλλά και όσων επαγγελματιών υγείας εμπλέκονται σε κάθε περίπτωση αποτελεί αναγκαία συνθήκη για την ολιστική αντιμετώπιση και αντανάκλα το τελικό αποτέλεσμα. Η ανάδειξη της σύνθεσης αυτής αποτελεί κύριο στόχο αυτού του συνεδρίου.

Στη φετινή διοργάνωση το επιστημονικό πρόγραμμα περιλαμβάνει ενδιαφέροντα θέματα της ιατρικής επικαιρότητας, σημαντικά ερευνητικά αποτελέσματα, νέες και διεθνείς συνεργασίες των Κλινικών και των Εργαστηρίων παράλληλα με δράσεις που αφορούν τη διασύνδεση με την κοινότητα. Η συμμετοχή του Ιατρικού Συλλόγου Έβρου και Ιατρών από την ευρύτερη περιοχή της Ανατ. Μακεδονίας και Θράκης προσθέτει θέματα με ενδιαφέρον στην καθημερινή ιατρική πρακτική, δίνοντας ταυτόχρονα το μήνυμα της συνεργασίας και διασύνδεσης σε μια περιοχή με σημαντικές ιδιαιτερότητες και ανάγκες στην παροχή υπηρεσιών υγείας.

Σας καλούμε να βρεθούμε από κοντά με φυσική παρουσία. Η ενεργός συμμετοχή σας είναι σημαντική για την επιτυχία του Συνεδρίου.

Με εκτίμηση,  
εκ μέρους της Οργανωτικής Επιτροπής

**Κωνσταντίνος Βαδικόλιας**

Καθηγητής Νευρολογίας

Πρόεδρος Τμήματος Ιατρικής Δ.Π.Θ.



## Συνέδριο Εκπαίδευσης και Έρευνας στην Ιατρική

10<sup>th</sup> Conference of Education  
and Research in Medicine

27-29  
Μαρτίου  
2026

Αλεξανδρούπολη,  
ξενοδοχείο  
Astir Egnatia

27-29  
March,  
2026

Alexandroupolis,  
Astir Egnatia  
Hotel



## ΕΠΙΤΡΟΠΕΣ

### ΟΡΓΑΝΩΤΙΚΗ ΕΠΙΤΡΟΠΗ

Πρόεδρος: **Κωνσταντίνος Βαδικόλιας**,  
Καθηγητής Νευρολογίας, Πρόεδρος Ιατρικής  
Δ.Π.Θ.

Αντιπρόεδρος: **Μιχαήλ Κουκουράκης**,  
Καθηγητής Ακτινοθεραπευτικής Ογκολογίας,  
Αντιπρόεδρος Ιατρικής Δ.Π.Θ.

**Θεόδωρος Κωνσταντινίδης**, Καθηγητής  
Υγιεινής, Ιατρός Εργασίας, Κοσμήτορας Σχολής  
Επιστημών Υγείας Δ.Π.Θ.

**Δήμος Καραγγέλης**, Αν Καθηγητής  
Χειρουργικής Καρδιάς - Θώρακος Δ.Π.Θ.

**Σταύρος Κωνσταντινίδης**, Καθηγητής  
Καρδιολογίας Δ.Π.Θ., Πρόεδρος Δημοκρατίας και  
Εταιρείας

**Χρήστος Κοντογιώργης**, Αν. Καθηγητής  
Υγιεινής Δ.Π.Θ.

**Ιωάννης Κοτσιανίδης**, Καθηγητής  
Αιματολογίας Δ.Π.Θ.

**Ιωάννης Μαυρίδης**, Αν. Καθηγητής  
Νευροχειρουργικής - Παιδονευροχειρουργικής  
Δ.Π.Θ.

**Ευάγγελος Μανωλόπουλος**, Καθηγητής  
Φαρμακολογίας, Φαρμακογονιδιωματικής και  
Ιατρικής Ακριβείας Δ.Π.Θ.

**Ευθύμιος Ηλιόπουλος**, Επικ. Καθηγητής  
Ορθοπαιδικής Δ.Π.Θ.

**Μαρία Πανοπούλου**, Καθηγήτρια  
Μικροβιολογίας Δ.Π.Θ.

**Ευστράτιος Καραβασίλης**, Επικ.  
Καθηγητής Ιατρικής Φυσικής Δ.Π.Θ.

**Αλεξάνδρα Τσαρούχα**, Καθηγήτρια  
Πειραματικής Χειρουργικής Δ.Π.Θ.

**Τρύφων Ρότσος**, Επικ Καθηγητής  
Οφθαλμολογίας Δ.Π.Θ.

Γραμματεία Ιατρικής Δ.Π.Θ.: **Αλεξάνδρα Κυρκούδη**

### ΣΥΝ-ΔΙΟΡΓΑΝΩΣΗ ΜΕ ΤΑ ΠΡΟΓΡΑΜΜΑΤΑ ΜΕΤΑΠΤΥΧΙΑΚΩΝ ΣΠΟΥΔΩΝ

- ▶ Αγγειακά Εγκεφαλικά Επεισόδια
- ▶ Βιοηθική
- ▶ Κλινική Φαρμακολογία - Θεραπευτική
- ▶ Κοινωνική ψυχιατρική
- ▶ Λοιμώδη νοσήματα - Διεθνής ιατρική: Από το εργαστήριο στην κλινική πράξη
- ▶ Μεθοδολογία της σύγχρονης αντιμετώπισης της νεφρικής ανεπάρκειας
- ▶ Νευροανοσολογία
- ▶ Πρωτοβάθμια φροντίδα υγείας - Κοινωνική ιατρική και φαρμακευτική φροντίδα
- ▶ Υγιεινή και ασφάλεια της εργασίας
- ▶ Υγεία και περιβαλλοντικοί παράγοντες
- ▶ Πρωτοβάθμια οφθαλμολογική φροντίδα
- ▶ Τρόφιμα, διατροφή και μικροβίωμα

Συμμετέχει ο Ιατρικός Σύλλογος Έβρου

**10<sup>th</sup>****Συνέδριο Εκπαίδευσης  
και Έρευνας στην Ιατρική**10<sup>th</sup> Conference of Education  
and Research in Medicine**27-29  
Μαρτίου  
2026****Αλεξανδρούπολη,  
ξενοδοχείο  
Astir Egnatia**27-29  
March,  
2026Alexandroupolis,  
Astir Egnatia  
Hotel

## ΕΠΙΤΡΟΠΕΣ

### ΜΕΛΗ ΕΠΙΣΤΗΜΟΝΙΚΗΣ ΕΠΙΤΡΟΠΗΣ

<b>Πιτιακούδης Μιχαήλ</b>	Ομ. Καθηγητής Γενικής Χειρουργικής Δ.Π.Θ., πρ. Πρόεδρος Ιατρικής Δ.Π.Θ.
<b>Αδαμόπουλος Αδάμ</b>	Καθηγητής
<b>Αλεξίου - Χατζάκη Αικατερίνη</b>	Καθηγήτρια
<b>Αλεξοπούλου Χριστίνα</b>	Αναπληρώτρια Καθηγήτρια
<b>Αναγνωστόπουλος Κωνσταντίνος</b>	Καθηγητής
<b>Αναστασόπουλος Γεώργιος</b>	Καθηγητής
<b>Ανευλαβής Σταύρος</b>	Αναπληρωτής Καθηγητής
<b>Αρβανίτη Αικατερίνη</b>	Αναπληρώτρια Καθηγήτρια
<b>Αργυρίου Χρήστος</b>	Επίκουρος Καθηγητής
<b>Αρελάκη Στέλλα</b>	Αναπληρώτρια Καθηγήτρια
<b>Ασημακόπουλος Βύρων</b>	Καθηγητής
<b>Βαδικόλιας Κωνσταντίνος</b>	Καθηγητής
<b>Βαλσαμάκη Πιπίτσα</b>	Επίκουρη Καθηγήτρια
<b>Βερβερίδης Αθανάσιος</b>	Καθηγητής
<b>Βορβολάκος Θεοφάνης</b>	Αναπληρωτής Καθηγητής
<b>Βουλγαρίδου Γεωργία-Περσεφώνη</b>	Επίκουρη Καθηγήτρια
<b>Βουτετάκης Αντώνιος</b>	Καθηγητής
<b>Βραδέλης Στέργιος</b>	Επίκουρος Καθηγητής
<b>Γερεντέ Αγγελική</b>	Επίκουρη Καθηγήτρια
<b>Γεωργακαράκος Ευστράτιος</b>	Αναπληρωτής Καθηγητής
<b>Γεωργιάδης Γεώργιος</b>	Καθηγητής
<b>Γιαννακόπουλος Στυλιανός</b>	Καθηγητής
<b>Γιατρομανωλάκη Αλεξάνδρα</b>	Καθηγήτρια
<b>Γκούβερη Ευανθία</b>	Επίκουρη Καθηγήτρια
<b>Δευτεραίου Θεοδώρα -Ελευθερία</b>	Επίκουρη Καθηγήτρια
<b>Δευτεραίος Σάββας</b>	Καθηγητής
<b>Δρακοπαναγιωτάκης Φώτιος</b>	Επίκουρος Καθηγητής
<b>Δρόσος Γεώργιος</b>	Καθηγητής
<b>Ευφραιμίδου Ελένη</b>	Καθηγήτρια
<b>Ζώης Χρήστος</b>	Επίκουρος Καθηγητής
<b>Ηλιόπουλος Ευθύμιος</b>	Επίκουρος Καθηγητής
<b>Ηλιόπουλος Ιωάννης</b>	Καθηγητής
<b>Θεοδωρίδης Μάριος</b>	Επίκουρος Καθηγητής
<b>Θωμαΐδης Βασίλειος</b>	Αναπληρωτής Καθηγητής
<b>Καλαϊτζής Χρήστος</b>	Καθηγητής
<b>Καλδούδη Ελένη</b>	Καθηγήτρια
<b>Καμπούρη Αικατερίνη</b>	Αναπληρώτρια Καθηγήτρια

**10<sup>o</sup>****Συνέδριο Εκπαίδευσης  
και Έρευνας στην Ιατρική**10<sup>th</sup> Conference of Education  
and Research in Medicine**27-29  
Μαρτίου  
2026****Αλεξανδρούπολη,  
ξενοδοχείο  
Astir Egnatia**27-29  
March,  
2026Alexandroupolis,  
Astir Egnatia  
Hotel

## ΕΠΙΤΡΟΠΕΣ

### ΜΕΛΗ ΕΠΙΣΤΗΜΟΝΙΚΗΣ ΕΠΙΤΡΟΠΗΣ

<b>Καραβασίλης Ευστράτιος</b>	Επίκουρος Καθηγητής
<b>Καραγγέλης Δήμος</b>	Αναπληρωτής Καθηγητής
<b>Καραγιαννάκης Αναστάσιος</b>	Καθηγητής
<b>Καρανταλή Ελένη</b>	Επίκουρη Καθηγήτρια
<b>Κανταρτζή Κωνσταντία</b>	Αναπληρώτρια Καθηγήτρια
<b>Καραγλάνη Μακρίνα</b>	Επίκουρη Καθηγήτρια
<b>Καρακασιλιώτης Ιωάννης</b>	Καθηγητής
<b>Καρανίκας Μιχαήλ</b>	Αναπληρωτής Καθηγητής
<b>Καρπούζης Αντώνιος</b>	Επίκουρος Καθηγητής
<b>Καρυπίδης Δημήτριος</b>	Επίκουρος Καθηγητής
<b>Κασίμος Δημήτριος</b>	Αναπληρωτής Καθηγητής
<b>Κατσικίδου Μαγδαληνή</b>	Επίκουρη Καθηγήτρια
<b>Κατσομιχελάκης Μιχαήλ</b>	Καθηγητής
<b>Κοντογιώργης Χρήστος</b>	Αναπληρωτής Καθηγητής
<b>Κοντομανώλης Εμμανουήλ</b>	Καθηγητής
<b>Κοτίνη Αθανασία</b>	Καθηγήτρια
<b>Κοτσιανίδης Ιωάννης</b>	Καθηγητής
<b>Κουκλάκης Γεώργιος</b>	Καθηγητής
<b>Κουκουράκης Μιχαήλ</b>	Καθηγητής
<b>Κουρκουτσάκης Νικόλαος</b>	Καθηγητής
<b>Κουτλάκη-Κούρτη Νικολέττα</b>	Καθηγήτρια
<b>Κωνσταντινίδης Θεόδωρος</b>	Καθηγητής
<b>Κωνσταντινίδης Θεοχάρης</b>	Επίκουρος Καθηγητής
<b>Κωνσταντινίδης Σταύρος</b>	Καθηγητής
<b>Λαμπρόπουλος Κωνσταντίνος</b>	Επίκουρος Καθηγητής
<b>Λαμπροπούλου Μαρία</b>	Καθηγήτρια
<b>Λαμπίρης Γεώργιος</b>	Καθηγητής
<b>Λιάπης Κωνσταντίνος</b>	Αναπληρωτής Καθηγητής
<b>Λιάπης Χρήστος</b>	Επίκουρος Καθηγητής
<b>Μανταδάκης Ελπιδοφόρος</b>	Καθηγητής
<b>Μανωλόπουλος Ευάγγελος</b>	Καθηγητής
<b>Μαρινάκης Νικόλαος</b>	Επίκουρος Καθηγητής
<b>Ματθαίος Δημήτριος</b>	Αναπληρωτής Καθηγητής
<b>Μαυρίδης Ιωάννης</b>	Αναπληρωτής Καθηγητής
<b>Μητρούλης Ιωάννης</b>	Αναπληρωτής Καθηγητής
<b>Μιμίδης Κωνσταντίνος</b>	Καθηγητής
<b>Μοσχούρης Ιπποκράτης</b>	Αναπληρωτής Καθηγητής
<b>Μπιρμπίλης Θεοδόσιος</b>	Καθηγητής

**10<sup>o</sup>****Συνέδριο Εκπαίδευσης  
και Έρευνας στην Ιατρική**10<sup>th</sup> Conference of Education  
and Research in Medicine**27-29  
Μαρτίου  
2026****Αλεξανδρούπολη,  
ξενοδοχείο  
Astir Egnatia**27-29  
March,  
2026Alexandroupolis,  
Astir Egnatia  
Hotel

## ΕΠΙΤΡΟΠΕΣ

### ΜΕΛΗ ΕΠΙΣΤΗΜΟΝΙΚΗΣ ΕΠΙΤΡΟΠΗΣ

<b>Μποταΐτης Σωτήριος</b>	Αναπληρωτής Καθηγητής
<b>Νένα Ευαγγελία</b>	Καθηγήτρια
<b>Νικολέττος Νικόλαος</b>	Καθηγητής
<b>Ντόντη Παναγιώτα</b>	Επίκουρη Καθηγήτρια
<b>Οικονόμου Παναγούλα</b>	Επίκουρη Καθηγήτρια
<b>Παγωνοπούλου Ολγα</b>	Καθηγήτρια
<b>Παναγόπουλος Περικλής</b>	Καθηγητής
<b>Πανοπούλου Μαρία</b>	Καθηγήτρια
<b>Πάνος Λεωνίδας</b>	Επίκουρος Καθηγητής
<b>Παπαγόρας Χαράλαμπος</b>	Αναπληρωτής Καθηγητής
<b>Παπάζογλου Δημήτριος</b>	Καθηγητής
<b>Παπαδόπουλος Βασίλειος</b>	Επίκουρος Καθηγητής
<b>Παναγούτσος Στυλιανός</b>	Καθηγητής
<b>Παπαϊωάννου Βασίλειος</b>	Καθηγητής
<b>Παπάνας Νικόλαος</b>	Καθηγητής
<b>Παυλίδης Παύλος</b>	Καθηγητής
<b>Πετράκης Βασίλειος</b>	Επίκουρος Καθηγητής
<b>Πολύζος Νικόλαος</b>	Καθηγητής
<b>Ραφαηλίδης Πέτρος</b>	Αναπληρωτής Καθηγητής
<b>Ρότσος Τρύφων</b>	Επίκουρος Καθηγητής
<b>Ρούσας Νικόλαος</b>	Επίκουρος Καθηγητής
<b>Ρωμανίδης Κωνσταντίνος</b>	Καθηγητής
<b>Σαμακουρή Μαρία</b>	Καθηγήτρια
<b>Σερντάρη Ασπασία</b>	Καθηγήτρια
<b>Σιάσιος Ιωάννης</b>	Επίκουρος Καθηγητής
<b>Σκένδρος Παναγιώτης</b>	Καθηγητής
<b>Σπανουδάκης Εμμανουήλ</b>	Αναπληρωτής Καθηγητής
<b>Στάκος Δημήτριος</b>	Καθηγητής
<b>Στειρόπουλος Πασχάλης</b>	Καθηγητής
<b>Τέντες Ιωάννης</b>	Καθηγητής
<b>Τερζούδη Αικατερίνη</b>	Αναπληρώτρια Καθηγήτρια
<b>Τζιακάς Δημήτριος</b>	Καθηγητής
<b>Τιλκερίδης Κωνσταντίνος</b>	Αναπληρωτής Καθηγητής
<b>Τσακαλδήμης Γεώργιος</b>	Επίκουρος Καθηγητής
<b>Τσαλικίδης Χρήστος</b>	Αναπληρωτής Καθηγητής
<b>Τσαρούχα Αλεξάνδρα</b>	Καθηγήτρια
<b>Τσίγαλου Χριστίνα</b>	Αναπληρώτρια Καθηγήτρια
<b>Τσικούρας Παναγιώτης</b>	Καθηγητής
<b>Τσιλιγγίρης Δημήτριος</b>	Επίκουρος Καθηγητής



## ΕΠΙΤΡΟΠΕΣ

### ΜΕΛΗ ΕΠΙΣΤΗΜΟΝΙΚΗΣ ΕΠΙΤΡΟΠΗΣ

<b>Τρυφιάννης Γρηγόριος</b>	Καθηγητής
<b>Υψηλάντης Πέτρος</b>	Καθηγητής
<b>Φίσκα Αλίκη</b>	Καθηγήτρια
<b>Φρουδαράκης Μάριος</b>	Καθηγητής
<b>Χαλικιάς Γεώργιος</b>	Καθηγητής
<b>Χλωροπούλου Πελαγία-Παρασκευή</b>	Αναπληρώτρια Καθηγήτρια
<b>Ψαθά Ευλαμπία</b>	Επίκουρη Καθηγήτρια

### Συνεργασία με τον Ιατρικό Σύλλογο Έβρου στη θεματολογία τραπεζών

#### ΔΙΟΙΚΗΤΙΚΟ ΣΥΜΒΟΥΛΙΟ ΙΣΕ

<b>Χατζηπαπάς Χρήστος</b> , Πρόεδρος	Μέλη:
<b>Παπανδρούδης Ανδρέας</b> , Αντιπρόεδρος	<b>Γαλάνης Βασίλειος</b>
<b>Πανταζής Νικόλαος</b> , Β' Αντιπρόεδρος	<b>Δευτεραίος Σάββας</b>
<b>Βαλκάνης Χρήστος</b> , Γ. Γραμματέας	<b>Πανοπούλου Μαρία</b>
<b>Μουρβάτη Ευθυμία</b> , Ταμίας	<b>Τιλκερίδης Κωνσταντίνος</b>
<b>Τσίγαλου Χριστίνα</b> , Ειδική Γραμματέας	<b>Χρυσόπουλος Δημήτριος</b>

### ΕΠΙΤΡΟΠΗ ΑΞΙΟΛΟΓΗΣΗΣ ΕΡΓΑΣΙΩΝ\*

Η επιτροπή αξιολόγησης για τις βραβεύσεις εργασιών αποτελείται από τα μέλη των επιτροπών posters, τους επιβλέποντες των προφορικών εργασιών και μέλη της επιτροπής επιλογής των εργασιών σύμφωνα με διαδικασία που ορίζεται από την Ο.Ε.

### ΓΡΑΜΜΑΤΕΙΑΚΗ ΥΠΟΣΤΗΡΙΞΗ ΕΠΙΤΡΟΠΗΣ ΣΥΝΕΔΡΙΟΥ

<b>Ευανθία Βουγιατζή</b> , Γραμματεία Ιατρικής Δ.Π.Θ.	<b>Κωνσταντίνος Χαραλαμπόπουλος</b> , Υποψ.Διδάκτορας Ιατρικής Δ.Π.Θ.
<b>Σουλτάνα Δημοσχάκη</b> , Γραμματεία Ιατρικής Δ.Π.Θ.	<b>Γεώργιος Φραγκιαδάκης</b> , Μεταπτυχιακός Φοιτητής Ιατρικής Δ.Π.Θ.
<b>Δήμητρα Πεχλίδου</b> , Υποψ. Διδάκτορας Ιατρικής Δ.Π.Θ.	<b>Γεωργία Δετσαρίδου</b> , Μεταπτυχιακή Φοιτήτρια Ιατρικής Δ.Π.Θ.
<b>Στυλιανός Καλλίβουλος</b> , Υποψ. Διδάκτορας Ιατρικής Δ.Π.Θ.	<b>Κυριακή Καζαντζίδου</b> , Γραμματεία ΠΜΣ Αγγειακά Εγκεφαλικά Επεισόδια Ιατρικής Δ.Π.Θ.
<b>Σωτηρία Κυριαζίδου</b> , Υποψ. Διδάκτορας Ιατρικής Δ.Π.Θ.	

10°



Европейсько  
Програма





## ΕΠΙΣΤΗΜΟΝΙΚΟ ΠΡΟΓΡΑΜΜΑ

08.30 Προσέλευση - Εγγραφές

09.00-10.00 ΘΕΜΑΤΙΚΕΣ ΚΑΙ ΕΡΕΥΝΗΤΙΚΕΣ ΠΑΡΟΥΣΙΑΣΕΙΣ ΠΡΟΚΛΙΝΙΚΩΝ  
ΕΡΓΑΣΤΗΡΙΩΝ - 1

Συντονιστές:

**Ι. Τέντες** Καθηγητής Βιοχημείας Δ.Π.Θ.**Κ. Αναγνωστόπουλος** Καθηγητής Βιοχημείας Δ.Π.Θ.**Ι. Καρακασιλιώτης** Καθηγητής Ιατρικής Βιολογίας - Μοριακής Ιολογίας Δ.Π.Θ.**Ν. Μαρινάκης** Επικουρος Καθηγητής Γενετικής Δ.Π.Θ.001 ΟΡΓΑΝΟΕΙΔΗ ΠΡΟΕΡΧΟΜΕΝΑ ΑΠΟ ΑΣΘΕΝΕΙΣ (ΡΔΟΣ) ΣΤΗΝ ΟΓΚΟΛΟΓΙΑ:  
ΓΕΦΥΡΩΝΟΝΤΑΣ ΤΟ ΕΡΓΑΣΤΗΡΙΟ ΜΕ ΤΗΝ ΚΛΙΝΙΚΗ ΠΡΑΞΗ ΣΤΗΝ  
ΙΑΤΡΙΚΗ ΑΚΡΙΒΕΙΑΣ (5')**Δωδόπουλος Α.**<sup>1</sup>, Μαρινάκης Ν.<sup>2</sup><sup>1</sup>Τμήμα Ιατρικής Δ.Π.Θ., <sup>2</sup>Εργαστήριο Γενετικής, Τμήμα Ιατρικής Δ.Π.Θ.002 ΣΤΟΧΑΣΤΙΚΗ ΔΙΕΡΕΥΝΗΣΗ ΤΟΥ ΑΛΧΗΜΙΚΟΥ ΧΩΡΟΥ ΣΤΟ ΣΧΕΔΙΑΣΜΟ  
ΦΑΡΜΑΚΩΝ (5')Βαΐτση Κ.<sup>1</sup>, Μπουλουγούρης Γ.<sup>1</sup>, Μελισσάς Β.<sup>2</sup><sup>1</sup>Τμήμα Μοριακής Βιολογίας και Γενετικής Δ.Π.Θ., <sup>2</sup>Τμήμα Χημείας,  
Πανεπιστήμιο Ιωαννίνων003 ΑΠΟ ΤΟ DNA ΣΤΗ ΔΙΑΣΤΗΜΙΚΗ ΑΠΟΙΚΗΣΗ: ΟΙ ΠΡΟΚΛΗΣΕΙΣ ΤΗΣ  
ΔΙΑΣΤΗΜΙΚΗΣ ΒΙΟΛΟΓΙΑΣ (5')**Δημητρίου Π.**, Γκαρτζονίκα Α., Ψυχογιού Σ.

Τμήμα Βιολογίας, Προπτυχιακό Πρόγραμμα Σπουδών ΕΚΠΑ



## ΕΠΙΣΤΗΜΟΝΙΚΟ ΠΡΟΓΡΑΜΜΑ

Προεδρείο Β (15'):

**Α. Φίσκα**, Καθηγήτρια Ανατομίας Δ.Π.Θ.

**Β. Θωμαΐδης**, Αν. Καθηγητής Ανατομίας Δ.Π.Θ.

**Β. Παπαδόπουλος**, Επικ. Καθηγητής Ανατομίας Δ.Π.Θ.

**Ε. Γεωργακαράκος**, Αν. Καθηγητής Αγγειοχειρουργικής Δ.Π.Θ.

004

### ΑΠΟ ΤΟ ΣΥΓΓΡΑΜΜΑ ΣΤΗΝ ΠΡΑΞΗ: Η ΑΞΙΑ ΤΗΣ ΒΑΣΙΣΜΕΝΗΣ ΣΕ ΕΝΔΕΙΞΕΙΣ ΑΓΓΕΙΑΚΗΣ ΑΝΑΤΟΜΙΑΣ ΣΤΗΝ ΙΑΤΡΙΚΗ ΕΚΠΑΙΔΕΥΣΗ (5')

Παπαδόπουλος Β., Γεωργακαράκος Ε., Θωμαΐδης Β., Φίσκα Α.  
Τμήμα Ιατρικής Δ.Π.Θ.

005

### Η ΑΝΑΤΟΜΙΚΗ ΒΑΣΗ ΤΗΣ ΠΡΕΣΒΥΦΩΝΙΑΣ, ΜΕΛΕΤΩΝΤΑΣ ΤΟΝ ΚΡΙΚΟΘΥΡΕΟΙΔΗ ΜΥ (5')

Μαλκίδου Ν.<sup>1,2</sup>, Φίσκα Α.<sup>2</sup>, Φωτιάδου Α.<sup>2</sup>, Τερζούδη Α.<sup>2</sup>, Βάσιου Κ.<sup>1</sup>  
<sup>1</sup>Πανεπιστήμιο Θεσσαλίας, <sup>2</sup>Δ.Π.Θ.

006

### ΥΠΕΡΚΛΕΙΔΙΟ ΤΡΗΜΑ: ΑΝΑΤΟΜΙΚΗ ΜΕΛΕΤΗ ΠΑΡΑΤΗΡΗΣΗΣ ΣΕ ΞΗΡΕΣ ΚΛΕΙΔΕΣ, ΣΥΣΤΗΜΑΤΙΚΗ ΑΝΑΣΚΟΠΗΣΗ ΚΑΙ ΜΕΤΑ-ΑΝΑΛΥΣΗ (5')

Ναβροζίδου Α., Μάρκου Α., Τουρτούρη Β., Παπαδόπουλος Β., Φίσκα Α.  
Τμήμα Ιατρικής Δ.Π.Θ.

Προεδρείο Γ (15')

**Αικ. Αλεξίου Χατζάκη**, Καθηγήτρια Φαρμακολογίας Δ.Π.Θ.

**Μ. Λαμπροπούλου**, Καθηγήτρια Ιστολογίας - Εμβρυολογίας Δ.Π.Θ.

**Μ. Καραγλάνη**, Επικ. Καθηγήτρια Φαρμακολογίας Δ.Π.Θ.

**Ε. Καραβασίλης**, Επικ Καθηγητής Ιατρικής Φυσιολογίας Δ.Π.Θ.

007

### ΠΩΣ Η ΤΕΧΝΗΤΗ ΝΟΗΜΟΣΥΝΗ ΔΙΑΜΟΡΦΩΝΕΙ ΤΗ ΣΥΓΧΡΟΝΗ ΔΙΑΓΝΩΣΗ (5')

**Μηντσιούδη Μ.**, Δημακοπούλου Αικ., Τάνιου Αικ., Αλεξίου-Χατζάκη Αικ., Καραγλάνη Μ.  
Εργαστήριο Φαρμακολογίας, Τμήμα Ιατρικής, Δ.Π.Θ.

008

### ΠΡΟΓΕΝΝΗΤΙΚΗ ΈΚΘΕΣΗ ΣΕ ΜΙΚΡΟΠΛΑΣΤΙΚΑ ΚΑΙ ΔΙΑΠΛΑΚΟΥΝΤΙΑΚΗ ΜΕΤΑΦΟΡΑ (5')

**Ναβροζίδης Ρ.**, Αλεξιάδη Χ. Α., Ολμπασάλης Ι., Λαμπροπούλου Β., Αλεξιάδης Τ., Αλεξοπούλου Σ., Μητράκας Α., Λαμπροπούλου Μ.  
Εργαστήριο Ιστολογίας-Εμβρυολογίας, Τμήμα Ιατρικής Δ.Π.Θ.

009

### ΤΟ ΓΕΝΕΤΙΚΟ ΥΠΟΒΑΘΡΟ ΩΣ ΕΜΠΟΔΙΟ ΣΤΗΝ ΑΝΔΡΙΚΗ ΓΟΝΙΜΟΤΗΤΑ: ΜΗΧΑΝΙΣΜΟΙ, ΠΑΡΑΓΟΝΤΕΣ ΚΙΝΔΥΝΟΥ ΚΑΙ ΣΥΝΔΡΟΜΑ (5')

**Κοντοπούλου Τ.**, Αλεξιάδη Χ.-Α., Αλεξοπούλου Σ., Λαμπροπούλου Β., Αλεξιάδης Τ., Ολμπασάλης Ι., Μητράκας Α., Λαμπροπούλου Μ.  
Εργαστήριο Ιστολογίας-Εμβρυολογίας, Τμήμα Ιατρικής Δ.Π.Θ.

Συζήτηση (15')



## ΕΠΙΣΤΗΜΟΝΙΚΟ ΠΡΟΓΡΑΜΜΑ

- 10.00 -11.00 ΘΕΜΑΤΙΚΕΣ ΚΑΙ ΕΡΕΥΝΗΤΙΚΕΣ ΠΑΡΟΥΣΙΑΣΕΙΣ ΠΡΟΚΛΙΝΙΚΩΝ ΕΡΓΑΣΤΗΡΙΩΝ - 2**  
Προεδρείο:  
**Β. Ασημακόπουλος**, Καθηγητής Φυσιολογίας Δ.Π.Θ.  
**Ο. Παγωνοπούλου**, Καθηγήτρια Φυσιολογίας Δ.Π.Θ.  
**Γ.- Π. Βουλγαρίδου**, Επικ. Καθηγήτρια Φυσιολογίας Δ.Π.Θ.  
**Μ. Λαμπροπούλου**, Καθηγήτρια Ιστολογίας - Εμβρυολογίας Δ.Π.Θ.
- 010 Η ΕΠΙΔΡΑΣΗ ΤΟΥ ΣΤΡΕΣ ΣΤΗΝ ΠΑΙΔΙΚΗ ΚΑΙ ΕΦΗΒΙΚΗ ΗΛΙΚΙΑ ΣΤΗΝ ΜΑΘΗΣΗ ΚΑΙ ΤΗΝ ΜΝΗΜΗ (5')**  
**Πατρινού Αικ.**, Σκένδρου Μ., Παγωνοπούλου Ό.  
Εργαστήριο Νευροφυσιολογίας, Ιατρικό Τμήμα Δ.Π.Θ.
- 011 ΕΧΕΙ ΚΑΙ Ο ΥΠΝΟΣ REM ΦΑΣΕΙΣ; ΦΑΣΙΚΟΣ ΚΑΙ ΤΟΝΙΚΟΣ ΥΠΝΟΣ REM (5')**  
**Κυρατζής Ε.-Χρ.**, Παγωνοπούλου Ό.  
Εργαστήριο Νευροφυσιολογίας, Ιατρικό Τμήμα Δ.Π.Θ.
- 012 Η ΚΥΤΤΑΡΙΚΗ ΣΕΙΡΑ ΝΕΥΡΟΒΛΑΣΤΩΜΑΤΟΣ SH-SY5Y ΩΣ ΠΕΙΡΑΜΑΤΙΚΟ ΜΟΝΤΕΛΟ ΝΕΥΡΙΚΗΣ ΔΙΑΦΟΡΟΠΟΙΗΣΗΣ (5')**  
**Κοτζιά Αικ.**<sup>1</sup>, Τούντα Αικ.-Π.<sup>1</sup>, Παγωνοπούλου Ο.<sup>2</sup>, Βουλγαρίδου Γ.-Π.<sup>1</sup>  
<sup>1</sup>Εργαστήριο Φυσιολογίας, Τμήμα Ιατρικής Δ.Π.Θ., <sup>2</sup>Εργαστήριο Νευροφυσιολογίας, Τμήμα Ιατρικής Δ.Π.Θ.
- 013 ΑΝΔΡΟΓΟΝΑ: Ο ΑΝΤΙΚΤΥΠΟΣ ΣΤΟ ΑΝΘΡΩΠΙΝΟ ΣΩΜΑ (5')**  
**Βάβαλος Ι.**, Χατζησωτηρίου Στ.  
Τμήμα Ιατρικής Δ.Π.Θ.
- 014 Ο ΕΓΚΕΦΑΛΟΣ ΠΟΥ "ΑΚΟΥΕΙ": ΜΟΥΣΙΚΗ ΚΑΙ ΝΕΥΡΟΠΛΑΣΤΙΚΟΤΗΤΑ (5')**  
**Βαδικόλια Μ.**<sup>1</sup>, Γιαγκαμπόζη Αικ.<sup>1</sup>, Καραμάνη Ε.- Η.<sup>1</sup>, Παγωνοπούλου Ό.<sup>1</sup>  
Εργαστήριο Νευροφυσιολογίας Δ.Π.Θ.
- 015 ΜΟΥΣΙΚΗ ΚΑΙ ΝΕΥΡΟΑΠΟΚΑΤΑΣΤΑΣΗ: ΑΠΟ ΤΗ ΝΕΥΡΩΝΙΚΗ ΑΝΑΔΙΟΡΓΑΝΩΣΗ ΣΤΗ ΛΕΙΤΟΥΡΓΙΚΗ ΑΝΑΚΑΜΨΗ (5')**  
**Γιαγκαμπόζη Αικ.**, Βαδικόλια Μ., Καραμάνη Ε.- Η.  
Εργαστήριο Νευροφυσιολογίας Δ.Π.Θ.
- 016 ΜΟΥΣΙΚΗ ΕΚΜΑΘΗΣΗ ΚΑΙ ΓΗΡΑΝΣΗ: ΝΕΥΡΟΠΛΑΣΤΙΚΕΣ ΜΕΤΑΒΟΛΕΣ ΚΑΙ ΕΠΙΔΡΑΣΕΙΣ ΣΤΗ ΜΝΗΜΗ (5')**  
**Καραμάνη Ε. Η.**, Βαδικόλια Μ., Γιαγκαμπόζη Αικ., Παγωνοπούλου Ό.  
Εργαστήριο Νευροφυσιολογίας Δ.Π.Θ.
- 017 Η ΜΟΥΣΙΚΟΘΕΡΑΠΕΙΑ ΣΕ ΠΑΙΔΙΑ ΜΕ ΕΠΙΛΗΨΙΑ (5')**  
**Κοριώτης Χρ.**<sup>1</sup>, Πλέσσας Χρ.<sup>1</sup>, Assi J.<sup>2</sup>, Μαυρίδης Ι.<sup>1,3</sup>  
<sup>1</sup>Τμήμα Ιατρικής Δ.Π.Θ., <sup>2</sup>Πανεπιστημιακό Νοσοκομείο Helios, Γερμανία,  
<sup>3</sup>Μονάδα Παιδονευροχειρουργικής, Πανεπιστημιακή Νευροχειρουργική Κλινική Δ.Π.Θ., ΠΓΝ Αλεξανδρούπολης



## ΕΠΙΣΤΗΜΟΝΙΚΟ ΠΡΟΓΡΑΜΜΑ

018

### Η ΜΟΥΣΙΚΗ ΩΣ ΣΥΜΠΛΗΡΩΜΑΤΙΚΟ ΕΡΓΑΛΕΙΟ ΣΤΗ ΘΕΡΑΠΕΥΤΙΚΗ ΠΡΟΣΕΓΓΙΣΗ ΤΩΝ ΑΣΘΕΝΩΝ. ΒΙΒΛΙΟΓΡΑΦΙΚΗ ΑΝΑΣΚΟΠΗΣΗ (5')

Αρβανίτης Δ., Μανδαλίδης Ρ., Πουλή Μ., Παπαμιχαήλ Β., Παπαμιχαήλ Κ., Γκερμπεσιώτη Ζ., Βαδικόλια Μ., Κύρκου Ε., Τέντες Ι., Αποστολοπούλου Μ.Β.  
Τμήμα Ιατρικής Δ.Π.Θ.

Συζήτηση (15')

11.00-12.20

### ΘΕΜΑΤΙΚΕΣ ΚΑΙ ΕΡΕΥΝΗΤΙΚΕΣ ΠΑΡΟΥΣΙΑΣΕΙΣ ΠΑΘΟΛΟΓΙΑΣ, ΡΕΥΜΑΤΟΛΟΓΙΑΣ, ΛΟΙΜΩΞΕΩΝ, ΠΝΕΥΜΟΝΟΛΟΓΙΑΣ

Προεδρείο Α' (15):

**Ι. Μητρούλης** *Αν. Καθηγητής Παθολογίας Δ.Π.Θ.*

**Χ. Παπαγόρας** *Αν. Καθηγητής Ρευματολογίας Δ.Π.Θ.*

**Π. Στειρόπουλος** *Καθηγητής Πνευμονολογίας Δ.Π.Θ.*

019

### ΠΝΕΥΜΟΝΙΚΑ ΡΕΥΜΑΤΟΕΙΔΗ ΟΞΙΔΙΑ: ΑΝΑΛΥΣΗ ΠΕΝΤΕ ΠΕΡΙΣΤΑΤΙΚΩΝ ΚΑΙ ΑΞΙΟΛΟΓΗΣΗ ΤΗΣ ΘΕΡΑΠΕΥΤΙΚΗΣ ΑΝΤΑΠΟΚΡΙΣΗΣ (5')

**Πέτρου Γ.**, Χατζηγεωργίου Α.Μ., Τζαγκαράκης Μ., Παπαγόρας Χ., Παπαδημητρίου Ε.

Α' Πανεπιστημιακή Παθολογική Κλινική, ΠΓΝ Αλεξανδρούπολης

020

### ΠΕΡΙΣΤΑΤΙΚΟ ΑΣΘΕΝΟΥΣ ΜΕ ΑΜΥΟΠΑΘΗΤΙΚΗ ΑΝΤΙ-MDA5 ΘΕΤΙΚΗ ΔΕΡΜΑΤΟΜΥΟΣΙΤΙΔΑ ΚΑΙ ΣΟΒΑΡΗ ΔΙΑΜΕΣΗ ΠΝΕΥΜΟΝΙΚΗ ΝΟΣΟ (5')

**Τζαγκαράκης Μ.**, Χατζηγεωργίου Α.-Μ., Πέτρου Γ., Παπαγόρας Χ., Παπαδημητρίου Ε.

Α' Πανεπιστημιακή Παθολογική Κλινική, ΠΓΝ Αλεξανδρούπολης

021

### ΥΠΝΟΣ ΚΑΙ ΠΟΙΟΤΗΤΑ ΖΩΗΣ: ΜΕΛΕΤΗ ΤΗΣ ΑΨΠΝΙΑΣ ΚΑΙ ΤΗΣ ΕΥΕΞΙΑΣ ΣΕ ΠΑΧΥΣΑΡΚΟΥΣ ΑΣΘΕΝΕΙΣ ΜΕ ΣΥΝΔΡΟΜΟ ΑΠΟΦΡΑΚΤΙΚΩΝ ΑΠΝΟΙΩΝ (5')

**Δωδόπουλος Α.<sup>1\*</sup>**, **Συριανού Ν.<sup>1\*</sup>**, **Στειρόπουλος Π.<sup>2</sup>**

\*ίση συμμετοχή στην συγγραφή της εργασίας

<sup>1</sup>Τμήμα Ιατρικής Δ.Π.Θ., <sup>2</sup>Πνευμονολογική Κλινική Δ.Π.Θ.



## ΕΠΙΣΤΗΜΟΝΙΚΟ ΠΡΟΓΡΑΜΜΑ

Προεδρείο Β' (30):

**Μ. Πανοπούλου**, Καθηγήτρια Μικροβιολογίας Δ.Π.Θ.

**Θ. Κωνσταντινίδης**, Επικ. Καθηγητής Μικροβιολογίας Δ.Π.Θ.

**Δ. Παπάζογλου**, Καθηγητής Παθολογίας Δ.Π.Θ.

**Β. Πετράκης**, Επικ. Καθηγητής Παθολογίας Δ.Π.Θ.

(Συνεργασία και με το ΠΜΣ Λοιμώδη Νοσήματα – Διεθνή Ιατρική:  
από το Εργαστήριο στην Κλινική πράξη)

022

### ΜΕΛΕΤΗ ΤΗΣ ΕΥΑΙΣΘΗΣΙΑΣ ΣΤΕΛΕΧΩΝ *KLEBSIELLA PNEUMONIAE* ΣΤΙΣ ΝΕΟΤΕΡΕΣ ΚΑΡΒΑΠΕΝΕΜΕΣ (5')

**Χρονόπουλος Δ.<sup>1</sup>**, Γιουσούφ Γ.<sup>1,2</sup>, Παπαμιχαήλ Αικ.<sup>1</sup>, Κύρκου-Μπρακατσούλα  
Ε.<sup>1</sup>, Σκεύα Αικ.<sup>1</sup>, Καλπίνη Δ.<sup>1</sup>, Ευθυμίου Γ.<sup>1</sup>, Ξανθοπούλου Α.<sup>1,2</sup>, Κωνσταντινίδης  
Θ.<sup>1,2</sup>, Πανοπούλου Μ.<sup>1,2</sup>.

<sup>1</sup>Εργαστήριο Μικροβιολογίας Δ.Π.Θ. <sup>2</sup>ΠΜΣ Λοιμώδη Νοσήματα και Διεθνής  
Ιατρική: Από το Εργαστήριο στην Κλινική Πράξη

023

### ΚΕΦΤΟΛΟΖΑΝΗ/ΤΑΖΟΒΑΚΤΑΜΗ VS ΜΕΡΟΠΕΝΕΜΗ ΣΤΗ ΘΕΡΑΠΕΙΑ ΜΙΚΡΟΒΙΑΙΜΙΩΝ ΑΠΟ ESVL ΣΤΕΛΕΧΗ ΕΝΤΕΡΟΒΑΚΤΗΡΙΑΚΩΝ. ΔΕΔΟΜΕΝΑ ΠΡΑΓΜΑΤΙΚΟΥ ΚΟΣΜΟΥ ΣΤΟΝ ΕΛΛΗΝΙΚΟ ΠΛΗΘΥΣΜΟ. (5')

**Τάνιου Αικ.<sup>1</sup>**, Πανοπούλου Μ.<sup>2</sup>, Παπάζογλου Δ.<sup>3</sup>, Παναγόπουλος Π.<sup>3</sup>,  
Πετράκης Β.<sup>3</sup>

<sup>1</sup>Τμήμα Ιατρικής Δ.Π.Θ., <sup>2</sup>Εργαστήριο Μικροβιολογίας Δ.Π.Θ., ΠΓΝ  
Αλεξανδρούπολης, <sup>3</sup>Μονάδα Ειδικών Λοιμώξεων, Β' Παθολογική Κλινική Δ.Π.Θ.,  
ΠΓΝ Αλεξανδρούπολης

024

### ΔΕΔΟΜΕΝΑ ΠΡΑΓΜΑΤΙΚΟΥ ΚΟΣΜΟΥ ΣΤΗΝ ΕΛΛΑΔΑ ΓΙΑ ΤΗΝ ΑΠΟΤΕΛΕΣΜΑΤΙΚΟΤΗΤΑ ΤΟΥ ΑΝΑΣΥΝΔΥΑΣΜΕΝΟΥ ΕΜΒΟΛΙΟΥ ΕΝΑΝΤΙ ΤΟΥ ΙΟΥ ΕΡΠΗΤΑ ΖΩΣΤΗΡΑ ΣΕ ΕΝΗΛΙΚΟΥΣ ΠΛΗΘΥΣΜΟΥΣ ΥΨΗΛΟΥ ΚΙΝΔΥΝΟΥ (5')

**Σαραντοπούλου Α.<sup>1</sup>**, Ραφαηλίδης Π.<sup>2</sup>, Μπαμπάκα Ν.<sup>2</sup>, Πανοπούλου Μ.<sup>3</sup>,  
Παπάζογλου Δ.<sup>2</sup>, Παναγόπουλος Π.<sup>2</sup>, Πετράκης Β.<sup>2</sup>

<sup>1</sup>Τμήμα Ιατρικής Δ.Π.Θ., <sup>2</sup>Μονάδα Ειδικών Λοιμώξεων, Β' Παθολογική Κλινική  
Δ.Π.Θ., ΠΓΝ Αλεξανδρούπολης, <sup>3</sup>Εργαστήριο Μικροβιολογίας Δ.Π.Θ.,  
ΠΓΝ Αλεξανδρούπολης

025

### ΑΞΙΟΛΟΓΗΣΗ ΤΗΣ *IN VITRO* ΔΡΑΣΤΙΚΟΤΗΤΑΣ ΤΗΣ ΑΖΤΡΕΟΝΑΜ/ΑΝΙΒΑΚΤΑΜ ΣΕ GRAM ΑΡΝΗΤΙΚΑ ΠΟΛΥΑΝΘΕΚΤΙΚΑ ΒΑΚΤΗΡΙΑ (5')

**Παπαμιχαήλ Αικ.<sup>1</sup>**, Κύρκου-Μπρακατσούλα Ε.<sup>1</sup>, Γιουσούφ Γ.<sup>1,2</sup>, Μπαταρλή  
Α.<sup>1</sup>, Τζώρτζης Ε.<sup>1</sup>, Πετράκης Β.<sup>3</sup>, Ξανθοπούλου Α.<sup>1,2</sup>, Κωνσταντινίδης Θ.<sup>1,2</sup>,  
Πανοπούλου Μ.<sup>1,2</sup>

<sup>1</sup>Εργαστήριο Μικροβιολογίας Δ.Π.Θ. <sup>2</sup>ΠΜΣ Λοιμώδη Νοσήματα και Διεθνής  
Ιατρική: Από το Εργαστήριο στην Κλινική Πράξη <sup>3</sup>Β' Παθολογική Κλινική  
Δ.Π.Θ., ΠΓΝ Αλεξανδρούπολης



## ΕΠΙΣΤΗΜΟΝΙΚΟ ΠΡΟΓΡΑΜΜΑ

026

**ΑΞΙΟΛΟΓΗΣΗ ΤΗΣ IN VITRO ΔΡΑΣΤΙΚΟΤΗΤΑΣ ΤΗΣ CEFIDEROCOL ΣΕ ΠΟΛΥΑΝΘΕΚΤΙΚΑ GRAM ΑΡΝΗΤΙΚΑ ΣΤΕΛΕΧΗ (5')****Κύρκου-Μπρακατσούλα Ε.<sup>1</sup>**, Παπαμιχαήλ Αικ.<sup>1</sup>, Γιουσούφ Γ.<sup>1,2</sup>, Χρονόπουλος Δ.<sup>1</sup>, Πετράκης Β.<sup>2,3</sup>, Ξανθοπούλου Α.<sup>1,2</sup>, Καραμανλή Φ.<sup>1</sup>, Κωνσταντινίδης Θ.<sup>1,2</sup>, Πανοπούλου Μ.<sup>1,2</sup><sup>1</sup>Εργαστήριο Μικροβιολογίας Δ.Π.Θ. <sup>2</sup>ΠΜΣ Λοιμώδη Νοσήματα και Διεθνής Ιατρική: Από το εργαστήριο στην Κλινική Πράξη <sup>3</sup>Β' Παθολογική Κλινική Δ.Π.Θ., ΠΓΝ Αλεξανδρούπολης

027

**Η ΣΥΜΒΟΛΗ ΤΗΣ ΤΑΧΕΙΑΣ ΜΟΡΙΑΚΗΣ ΔΙΑΓΝΩΣΗΣ ΣΤΗΝ ΣΗΨΑΙΜΙΑ ΑΠΟ GRAM-ΑΡΝΗΤΙΚΑ ΒΑΚΤΗΡΙΑ (5')**Γιουσούφ Γ.<sup>1,2</sup>, Χρονόπουλος Δ.<sup>1</sup>, Παπαμιχαήλ Αικ.<sup>1</sup>, Κύρκου-Μπρακατσούλα Ε.<sup>1</sup>, Κινδύνη Μ.<sup>1</sup>, Φωτιάδου Ε.<sup>1</sup>, Σκεύα Αικ.<sup>1</sup>, Ξανθοπούλου Α.<sup>1,2</sup>, Κωνσταντινίδης Θ.<sup>1,2</sup>, Πανοπούλου Μ.<sup>1,2</sup><sup>1</sup>Εργαστήριο Μικροβιολογίας Δ.Π.Θ. <sup>2</sup>ΠΜΣ Λοιμώδη Νοσήματα - Διεθνής Ιατρική: Από το εργαστήριο στην Κλινική ΠράξηΠροεδρείο Γ'. (10') **(Συνεργασία και με το ΠΜΣ Κλινική Φαρμακολογία)****Ε. Μανωλόπουλος** Καθηγητής Φαρμακολογίας, Φαρμακογονιδιωματικής και Ιατρικής Ακριβείας Δ.Π.Θ.**Π. Ραφαηλίδης** Αν. Καθηγητής Παθολογίας Δ.Π.Θ.**Ι. Καρακασιλιώτης** Καθηγητής Ιατρικής Βιολογίας - Μοριακής Ιολογίας Δ.Π.Θ.**Ν. Μαρινάκης** Επικ. Καθηγητής Γενετικής Δ.Π.Θ.

028

**ΣΥΣΧΕΤΙΣΗ ΤΟΥ ΠΟΛΥΜΟΡΦΙΣΜΟΥ ΑΔΙΠΟQ RS1501297 ΚΑΙ ΤΩΝ ΕΠΙΠΕΔΩΝ ΑΔΙΠΟΝΕΚΤΙΝΗΣ ΜΕ ΤΟ ΣΥΝΔΡΟΜΟ LONG-COVID (5')****Μαυρουδής Π.**<sup>1,9,10,11</sup>, Ράγια Γ.<sup>2,3,12</sup>, Δερμιτζάκη Ειρ.<sup>5</sup>, Πανταζής Ν.<sup>6</sup>, Σταμάτη Α.<sup>1,9</sup>, Παλλήκαρου Μ.<sup>2,3</sup>, Βελέντζα Λ.<sup>9,10</sup>, Παφλιώτη Ε.<sup>5</sup>, Ζαρκωτού Ο.<sup>8</sup>, Γερακάρη Στ.<sup>9,10</sup>, Γιαννιτσιώτη Ε.<sup>7,9,10</sup>, Γραβάνης Α.<sup>4</sup>, Μανωλόπουλος Ε.<sup>2,3</sup><sup>1</sup>Β' Παθολογική Κλινική-Μονάδα Λοιμώξεων, ΓΝ Πειραιά Τζάνειο,<sup>2</sup>Εργαστήριο Φαρμακολογίας Δ.Π.Θ., <sup>3</sup>Κέντρο Αριστείας και Φαρμακολογικών Μελετών IMPReS (Individualized Medicine and Pharmacological Research Solutions Center), Αλεξανδρούπολη, <sup>4</sup>Εργαστήριο Φαρμακολογίας,Πανεπιστήμιο Κρήτης, <sup>5</sup>Εργαστήριο, Κλινικής Χημείας, Πανεπιστήμιο Κρήτης,<sup>6</sup>Εργαστήριο Υγιεινής, Επιδημιολογίας και Ιατρικής Στατιστικής ΕΚΠΑ, <sup>7</sup>Α'Προπαιδευτική Παθολογική Κλινική, ΕΚΠΑ, <sup>8</sup>Μικροβιολογικό Εργαστήριο,ΓΝ Πειραιά Τζάνειο, <sup>9</sup>Πολυδύναμο Ιατρείο Post-COVID-Ιατρείο ΕπανεξέτασηςΑσθενών COVID-19, ΓΝ Πειραιά Τζάνειο, <sup>10</sup>Τμήμα Επειγόντων Περιστατικώνκαι Τμήμα COVID-19, ΓΝ Πειραιά Τζάνειο, <sup>11</sup>Γ' Παθολογική Κλινική καιΟμώνυμο Εργαστήριο, ΕΚΠΑ, <sup>12</sup>Εργαστήριο Φαρμακολογίας ΑΠΘ

10<sup>o</sup>

Συνέδριο Εκπαίδευσης  
και Έρευνας στην Ιατρική

10<sup>th</sup> Conference of Education  
and Research in Medicine

27-29  
Μαρτίου  
2026

Αλεξανδρούπολη,  
ξενοδοχείο  
Astir Egnatia

27-29  
March,  
2026

Alexandroupolis,  
Astir Egnatia  
Hotel



## ΕΠΙΣΤΗΜΟΝΙΚΟ ΠΡΟΓΡΑΜΜΑ

029

### ΠΟΛΥ-ΟΜΙΚΗ ΠΡΟΣΕΓΓΙΣΗ ΣΤΗΝ ΚΟΛΠΙΚΗ ΜΑΡΜΑΡΥΓΗ (5')

**Παλλήκαρου Μ.<sup>1</sup>**, Ανδρουτσοπούλου Β.<sup>2</sup>, Λεονίδης Γ.<sup>1</sup>, Βατσέλλας Γ.<sup>3</sup>  
Ατζεμιάν Ν.<sup>1</sup>, Ράγια Γ.<sup>1</sup>, Καραγγέλης Δ.<sup>2</sup>, Μικρούλης Δ.<sup>2</sup>, Μανωλόπουλος Γ. Ε.<sup>1</sup>  
<sup>1</sup>Εργαστήριο Φαρμακολογίας Δ.Π.Θ., <sup>2</sup>Πανεπιστημιακή Κλινική Καρδιάς-  
Θώρακα, ΠΓΝ Αλεξανδρούπολης, <sup>3</sup>Ίδρυμα Ιατροβιολογικών Ερευνών,  
Ακαδημία Αθηνών (ΙΙΒΕΑΑ)

Συζήτηση (15')

### 12.30-14.30 ΠΡΟΓΡΑΜΜΑΤΑ ΜΕΤΑΠΤΥΧΙΑΚΩΝ ΣΠΟΥΔΩΝ ΙΑΤΡΙΚΗΣ Δ.Π.Θ.

Τελετή Απονομής Μεταπτυχιακών Διπλωμάτων

Προγραμμάτων Μεταπτυχιακών Σπουδών Τμήματος Ιατρικής Δ.Π.Θ.

### 14.30-15.00 ΔΙΑΛΕΙΜΜΑ



## ΕΠΙΣΤΗΜΟΝΙΚΟ ΠΡΟΓΡΑΜΜΑ

15.00-15.50

## ΘΕΜΑΤΙΚΕΣ ΠΑΡΟΥΣΙΑΣΕΙΣ

Σε συνεργασία με το ΠΜΣ Μεθοδολογία της Σύγχρονης  
Αντιμετώπισης της Νεφρικής Ανεπάρκειας

Προεδρείο: **Κ. Κανταρτζή**, *Αν. Καθηγήτρια Νεφρολογίας Δ.Π.Θ.*  
**Μ. Θεοδωρίδης**, *Επικ. Καθηγητής Νεφρολογίας Δ.Π.Θ.*  
**Ν. Παπάνας**, *Καθηγητής Παθολογίας - Σακχαρώδη Διαβήτη*  
*Δ.Π.Θ.*

Προβλήματα και αιτίες μη επίτευξης των στόχων επάρκειας της  
αιμοκάθαρσης

**Ν. Μαργαρίτης** (7)

Εκδηλώσεις και κλινική έκβαση της COVID-19 σε αιμοκαθαιρομένους  
ασθενείς, σύγκριση με το γενικό πληθυσμό

**Μ.-Α. Πολύζου-Κώνστα** (7)

Η διερεύνηση των ποιοτικών χαρακτηριστικών της γενικής εξέτασης  
ούρων στην πρόβλεψη της κινητικής της σπειραματικής διήθησης  
πριν και μετά την έγχυση σκιαστικού μέσου σε ασθενείς με στεφανιαία  
νόσο που υποβάλλονται σε διαδερμική στεφανιαία επαναιμάτωση

**Χ. Ναλμπάντ** (7)

Η επίπτωση της οξείας νεφρικής βλάβης σε ασθενείς με COVID 19  
λοίμωξη

**Χ. Δημητρακόπουλος** (7)

030

**ΙΣΤΟΡΙΚΟ ΚΑΙ ΔΙΑΡΚΕΙΑ ΘΗΛΑΣΜΟΥ ΣΕ ΓΥΝΑΙΚΕΣ ΜΕ ΚΑΙ ΧΩΡΙΣ  
ΣΑΚΧΑΡΩΔΗ ΔΙΑΒΗΤΗ: ΑΝΑΔΡΟΜΙΚΗ ΜΕΛΕΤΗ (5')**

**Γκούβερη Ε.<sup>1</sup>, Πάνου Θ.<sup>1</sup>**, Δρακοπαναγιωτάκης Φ.<sup>2</sup>, Ντόγα Μ.<sup>1</sup>, Κασπαρίδου Π.<sup>1</sup>, Τσορμπατζόγλου Χ.<sup>1</sup>, Παπάζογλου Δ.<sup>1</sup>, Παπάνας Ν.<sup>1</sup>

<sup>1</sup>Διαβητολογικό Κέντρο, Β' Παθολογική Κλινική Δ.Π.Θ., ΠΓΝ

Αλεξανδρούπολης, <sup>2</sup>Πνευμονολογική Κλινική Δ.Π.Θ., ΠΓΝ Αλεξανδρούπολης

031

**Η ΒΕΛΤΙΩΣΗ ΤΗΣ ΓΛΥΚΑΙΜΙΚΗΣ ΡΥΘΜΙΣΗΣ ΜΕ ΤΙΣ ΝΕΕΣ ΤΕΧΝΟΛΟΓΙΕΣ  
ΣΤΟΝ ΣΑΚΧΑΡΩΔΗ ΔΙΑΒΗΤΗ (5')**

**Ντόγα Μ.**, Σπαθάκης Μ., Γκούβερη Ε., Τσορμπατζόγλου Χ., Κασπαρίδου Π.,  
Παπάνας Ν., Παπάζογλου Δ.

Διαβητολογικό Κέντρο, Β' Παθολογική Κλινική Δ.Π.Θ., ΠΓΝ Αλεξανδρούπολης

031A

**ΚΑΚΟΗΘΗΣ ΕΞΩΤΕΡΙΚΗ ΩΤΙΤΙΔΑ ΣΤΟΝ ΣΑΚΧΑΡΩΔΗ ΔΙΑΒΗΤΗ  
Μ.-Ι. Αντωνίου**

ΔΠΘ

**Συζήτηση (5')**



## ΕΠΙΣΤΗΜΟΝΙΚΟ ΠΡΟΓΡΑΜΜΑ

## 15.50-16.45 ΚΛΙΝΙΚΗ ΤΡΑΠΕΖΑ

ΕΝΔΙΑΦΕΡΟΝΤΑ ΘΕΜΑΤΑ ΠΡΟΓΕΝΝΗΤΙΚΟΥ ΕΛΕΓΧΟΥ –  
ΠΑΡΟΥΣΙΑΣΕΙΣ ΠΕΡΙΣΤΑΤΙΚΩΝ ΠΑΙΔΙΑΤΡΙΚΗΣΣΥΝΤΟΝΙΣΤΕΣ: **A. Γερεντέ**, *Επικ. Καθηγήτρια Μαιευτικής Γυναικολογίας-  
Εμβρυομητρικής Ιατρικής Δ.Π.Θ.***Δ. Κασίμος**, *Αν. Καθηγητής Παιδιατρικής, Παιδιατρικής  
Αλλεργιολογίας Δ.Π.Θ.***A. Βουτετάκης**, *Καθηγητής Παιδιατρικής -  
Παιδοενδοκρινολογίας Δ.Π.Θ.***032 ΠΡΟΓΕΝΝΗΤΙΚΗ ΔΙΑΓΝΩΣΗ ΑΛΛΗΛΟΥΧΙΑΣ PIERRE-ROBIN (7)**Ανδρέου Μ.  
Τμήμα Ιατρικής Δ.Π.Θ.**033 ΠΡΟΓΕΝΝΗΤΙΚΗ ΔΙΑΓΝΩΣΗ ΣΥΝΔΡΟΜΟΥ RENA-SHOKEIR (7)**Φεντανίδου Ζ.  
Τμήμα Ιατρικής Δ.Π.Θ.**034 ΔΙΑΓΝΩΣΗ ΟΓΚΟΥ ΣΤΟΝ ΕΜΒΡΥΪΚΟ ΕΓΚΕΦΑΛΟ (7)**Σαρβανίδη Χρ.  
Τμήμα Ιατρικής Δ.Π.Θ.**035 ΠΑΡΟΥΣΙΑΣΗ ΠΕΡΙΣΤΑΤΙΚΟΥ: ΠΑΡΑΤΕΙΝΟΜΕΝΟΣ ΙΚΤΕΡΟΣ ΣΕ  
ΒΡΕΦΟΣ- ΔΙΑΓΝΩΣΤΙΚΗ ΠΡΟΚΛΗΣΗ ΣΤΗΝ ΠΡΟΣΕΓΓΙΣΗ ΤΗΣ ΑΜΕΣΗΣ  
ΥΠΕΡΧΟΛΕΡΥΘΡΙΝΑΙΜΙΑΣ (7)**Αλντάσι Φ.<sup>1</sup>, **Αναστασιάδου Χρ.**<sup>1</sup>, Τερζίδου Μ.<sup>2</sup>, Αλεξιάδου Σ.<sup>2</sup>, Κασίμος Δ.<sup>1,2</sup>  
<sup>1</sup>Τμήμα Ιατρικής Δ.Π.Θ., <sup>2</sup>Παιδιατρική Κλινική, ΠΓΝ Αλεξανδρούπολης**036 ΠΑΡΟΥΣΙΑΣΗ ΠΕΡΙΣΤΑΤΙΚΟΥ: ΠΑΙΔΙ ΜΕ ΑΝΟΣΗ ΘΡΟΜΒΟΠΕΝΙΑ (7)**Παπαδοπούλου Ζ.<sup>1</sup> Μυρτζάκη Ε.<sup>2</sup>, Αλεξιάδου Σ.<sup>2</sup>, Μανταδάκης Ε.<sup>1,2</sup>, Κασίμος Δ.<sup>1,2</sup>  
<sup>1</sup>Τμήμα Ιατρικής Δ.Π.Θ., <sup>2</sup>Παιδιατρική Κλινική, ΠΓΝ Αλεξανδρούπολης**037 ΥΠΟΤΡΟΠΙΑΖΟΥΣΑ ΜΗΝΙΓΓΙΤΙΔΑ ΑΠΟ SALMONELLA ENTERITIDIS ΣΕ  
ΒΡΕΦΟΣ (7)**Ηρακλίδου Ι.<sup>1</sup>, Αλεξιάδου Σ.<sup>2</sup>, Καλατζή Στ.<sup>2</sup>, Μανταδάκης Ε.<sup>2</sup>, Κασίμος Δ.<sup>2</sup>  
<sup>1</sup>Τμήμα Ιατρικής Δ.Π.Θ., <sup>2</sup>Παιδιατρική Κλινική, ΠΓΝ Αλεξανδρούπολης*Συζήτηση (15)*

## 16.45-17.00 ΔΙΑΛΕΙΜΜΑ



## ΕΠΙΣΤΗΜΟΝΙΚΟ ΠΡΟΓΡΑΜΜΑ

17.00-17.30 ΚΛΙΝΙΚΗ ΤΡΑΠΕΖΑ ΧΕΙΡΟΥΡΓΙΚΟΥ ΤΟΜΕΑ -1

### ΘΕΜΑΤΙΚΕΣ ΠΑΡΟΥΣΙΑΣΕΙΣ

Προεδρείο: **Β. Παπαϊωάννου**, Καθηγητής Εντατικής Θεραπείας και Υπολογιστικής Ιατρικής Δ.Π.Θ.

**Χρ. Αλεξοπούλου**, Αν. Καθηγήτρια Εντατικής Θεραπείας Δ.Π.Θ.

**Ε. Σερταρίδου**, Επικ. Καθηγήτρια Εντατικής Θεραπείας Δ.Π.Θ.

038

### ΘΑΝΑΤΟΣ ΜΕ ΝΕΥΡΟΛΟΓΙΚΑ ΚΡΙΤΗΡΙΑ : ΝΟΜΟΘΕΣΙΑ ΚΑΙ ΝΕΥΡΟΛΟΓΙΚΑ ΚΡΙΤΗΡΙΑ (5')

**Σλεντίδης Ι.**, Παπαδοπούλου Στ., Ιακωβάκης Τ., Σερταρίδου Ε., Αλεξοπούλου Χρ., Παπαϊωάννου Β.  
Ιατρική Σχολή Δ.Π.Θ.

039

### ΠΑΡΟΥΣΙΑΣΗ ΠΕΡΙΠΤΩΣΗΣ ΕΓΚΥΟΥ ΜΕ ΑΣΤΡΟΚΥΤΩΜΑ ΤΕΛΙΚΟΥ ΣΤΑΔΙΟΥ ΠΟΥ ΠΑΡΟΥΣΙΑΣΕ ΕΓΚΕΦΑΛΙΚΟ ΘΑΝΑΤΟ ΚΑΙ ΥΠΟΣΤΗΡΙΧΘΗΚΕ ΠΡΟΚΕΙΜΕΝΟΥ ΝΑ ΟΛΟΚΛΗΡΩΘΕΙ Η ΚΥΗΣΗ (5')

**Παπαδοπούλου Στ.**<sup>1</sup>, Σλεντίδης Ι.<sup>1</sup>, Ιακωβάκης Τ.<sup>1</sup>, Σερταρίδου Ε.<sup>2</sup>, Αλεξοπούλου Χρ.<sup>2</sup>, Παπαϊωάννου Β.<sup>2</sup>  
<sup>1</sup>Ιατρική Σχολή Δ.Π.Θ., <sup>2</sup>Τμήμα Ιατρικής Δ.Π.Θ., Μονάδα Εντατικής Θεραπείας, ΠΓΝ Αλεξανδρούπολης

040

### ΣΩΜΑΤΙΚΗ ΥΠΟΣΤΗΡΙΞΗ ΑΣΘΕΝΟΥΣ ΜΕ ΕΓΚΕΦΑΛΙΚΟ ΘΑΝΑΤΟ (5')

**Ιακωβάκης Τ.**, Σλεντίδης Ι., Παπαδοπούλου Στ., Παπαϊωάννου Β., Σερταρίδου Ε., Αλεξοπούλου Χρ.  
Ιατρική Σχολή Δ.Π.Θ.

*Συζήτηση (10')*



## ΕΠΙΣΤΗΜΟΝΙΚΟ ΠΡΟΓΡΑΜΜΑ

17.30-18.30 ΚΛΙΝΙΚΗ ΤΡΑΠΕΖΑ ΧΕΙΡΟΥΡΓΙΚΟΥ ΤΟΜΕΑ -2

## ΘΕΜΑΤΑ ΝΕΥΡΟΧΕΙΡΟΥΡΓΙΚΗΣ

ΣΥΝΤΟΝΙΣΤΕΣ:

**I. Μαυρίδης**, *Αν. Καθηγητής Νευροχειρουργικής - Παιδονευροχειρουργικής Δ.Π.Θ.***Θ. Μπιρμπίλης**, *Καθηγητής Νευροχειρουργικής Δ.Π.Θ.*Καρωτιδοσηραγγώδης επικοινωνία (5<sup>ο</sup>)**Κ. Παρασκευοπούλου**, *Ειδικευόμενη Παν. Νευροχειρουργικής Κλινικής, Π.Γ.Ν.Α.*Εμπόημα κρανίου στα νεογνά (5<sup>ο</sup>)**Α. Ζορμπαλάς**, *Ειδικευόμενος Β' Παν. Χειρουργικής Κλινικής, Π.Γ.Ν.Α.*Τραύμα εγκεφάλου από πυροβόλο όπλο (5<sup>ο</sup>)**Χρ. Κουτσοκώστας**, *Επ. Συνεργάτης Παν. Νευροχειρουργικής Κλινικής, Π.Γ.Ν.Α.*Αποπληξία της υπόφυσης στα παιδιά (5<sup>ο</sup>)**Χρ. Πλέσιας**, *Μεταπτυχιακός Φοιτητής Ιατρικής Δ.Π.Θ.*Διέγερση του πνευμονογαστρικού νεύρου στη αρμακοανθεκτική επιληψία των παιδιών (5<sup>ο</sup>)**Π. Βέης-Καμναρόκος**, *Φοιτητής Ιατρικής Δ.Π.Θ.*Υπό τάση πνευμοκέφαλος (5<sup>ο</sup>)**Ε. Ποσνακίδης**, *Φοιτητής Ιατρικής Δ.Π.Θ.*Κυστικέρκωση νωτιαίου μυελού στα παιδιά (5<sup>ο</sup>)**Χρ. Κομιώτης**, *Φοιτητής Ιατρικής Δ.Π.Θ.*Συζήτηση (15<sup>ο</sup>)

18.30-18.45 ΔΙΑΛΕΙΜΜΑ

18.30-18.45 ΠΑΡΟΥΣΙΑΣΕΙΣ EPOSTER από P01- P21

(poster area)

## Επιτροπή Α:

**Τρυψιάνης Γ.**, *Καθηγητής Ιατρικής Στατιστικής Δ.Π.Θ.***Παγωνοπούλου Ο.**, *Καθηγήτρια Φυσιολογίας Δ.Π.Θ.***Λαμπροπούλου Μ.**, *Καθηγήτρια Ιστολογίας - Εμβρυολογίας Δ.Π.Θ.***Αλεξίου-Χατζάκη Α.**, *Καθηγήτρια Φαρμακολογίας Δ.Π.Θ.***Καρακασιλιώτης Ι.**, *Καθηγητής Ιατρικής Βιολογίας - Μοριακής Ιολογίας Δ.Π.Θ.***Κοντογιώργης Χ.**, *Αν Καθηγητής Υγιεινής Δ.Π.Θ.***Μαρινάκης Ν.**, *Επικ Καθηγητής Γενετικής Δ.Π.Θ.***Βουλγαρίδου Γ.Π.**, *Επικ Καθηγήτρια Φυσιολογίας Δ.Π.Θ.*



## ΕΠΙΣΤΗΜΟΝΙΚΟ ΠΡΟΓΡΑΜΜΑ

18.45-19.30

### ΘΕΜΑΤΙΚΕΣ ΠΑΡΟΥΣΙΑΣΕΙΣ

*Σε συνεργασία με το ΠΜΣ Τρόφιμα, Διατροφή και Μικροβίωμα*

Προεδρείο: **Ε. Μπεζιρτζόγλου**, Ομ. Καθηγήτρια Μικροβιολογίας με έμφαση στη Μικροβιολογία Οικολογίας Δ.Π.Θ.  
**Χ. Τσίγαλου**, Αν. Καθηγήτρια Μικροβιολογίας - Ανοσολογίας Δ.Π.Θ.  
**Ι. Κουρκουτάς**, Καθηγητής Εφαρμ. Μικροβιολογίας, Τμήμα Μοριακής Βιολογίας και Γενετικής

Microbiome analysis in patients with colonic neoplastic and metastatic disease- clinical study

**Χ. Καρούσου Τσελέντη** (5)

Σημασία της διατροφής των γυναικών που βρίσκονται στη διαδικασία της εξωσωματικής γονιμοποίησης

**Ι. Σερμπέζης** (5)

Food addiction, eating disorders and human microbiome

**Μ. Πετροπούλου** (5)

Το εντερικό μικροβίωμα στην Διαταραχή Ελλειμματικής Προσοχής και Υπερκινητικότητα (ΔΕΠΥ) και η αποτελεσματικότητα των θρεπτικών συστατικών

**Ε. Παπανικολάου** (5)

Συσχέτιση της διατροφής και του μικροβιώματος, με την ψωρίαση και την ψωριασική αρθρίτιδα σε ενήλικες

**Β. Παπαηλιοπούλου** (5)

Καρκίνος, σαρκοπενία και άθληση

**Β. Καπαρουνάκη** (5)

Βιταμίνη D και μικροβίωμα

**Κ. Καζάκου** (5)

Ο ρόλος του εντερικού μικροβιώματος στην παθογένεια και τη διαχείριση του Συνδρόμου Ευερέθιστου Εντέρου

**Ε. Κιοσελάκη** (5)

**Συζήτηση** (5)



## ΕΠΙΣΤΗΜΟΝΙΚΟ ΠΡΟΓΡΑΜΜΑ

19.30-20.00

## ΔΙΑΛΕΞΗ

*Σε συνεργασία με τα ΠΜΣ Πρωτοβάθμια φροντίδα Υγείας - Κοινωνική Ιατρική και Φαρμακευτική Φροντίδα, Υγιεινή και ασφάλεια της εργασίας Πρωτοβάθμιας Φροντίδα Υγείας*

ΣΥΝΤΟΝΙΣΤΕΣ: **Ε. Νένα**, Καθηγήτρια Δημόσιας Υγιεινής-Κοινωνικής Ιατρικής-Ιατρικής της Εργασίας  
**Χρ. Κοντογιώργης**, Αν. Καθηγητής Υγιεινής Δ.Π.Θ.

Συγγένειες της Ιατρικής Εργασίας και Περιβάλλοντος και της Υγιεινής και Ασφάλειας Εργασίας με τη Δημόσια Υγεία - Δημόσια Υγιεινή (20)

**Θ.Κ. Κωνσταντινίδης**, Καθηγητής Υγιεινής Ιατρικής Δ.Π.Θ., Κοσμήτορας Σχολής Επιστημών Υγείας Δ.Π.Θ.

20.00-21.00

## ΘΕΜΑΤΙΚΕΣ ΠΑΡΟΥΣΙΑΣΕΙΣ

*Σε συνεργασία με τα ΠΜΣ "Πρωτοβάθμια Φροντίδα Υγείας - Κοινωνική Ιατρική και Φαρμακευτική Φροντίδα", "Υγιεινή και Ασφάλεια της Εργασίας", "Πρωτοβάθμιας Φροντίδα Υγείας"*

Προεδρείο:

**Ε. Νένα**, Καθηγήτρια Δημόσιας Υγιεινής-Κοινωνικής Ιατρικής-Ιατρικής της Εργασίας  
**Χ. Κοντογιώργης**, Αν. Καθηγητής Υγιεινής Δ.Π.Θ.

**Θ. Κ. Κωνσταντινίδης**, Καθηγητής Υγιεινής Ιατρικής Δ.Π.Θ., Κοσμήτορας Σχολής Επιστημών Υγείας Δ.Π.Θ.

041

**ΔΙΕΡΕΥΝΗΣΗ ΤΗΣ ΣΧΕΣΗΣ ΤΩΝ ΕΠΙΠΕΔΩΝ ΒΙΤΑΜΙΝΗΣ D, ΤΗΣ ΠΑΡΑΓΩΓΙΚΟΤΗΤΑΣ ΚΑΙ ΤΗΣ ΓΕΝΙΚΟΤΕΡΗΣ ΚΑΤΑΣΤΑΣΗΣ ΥΓΕΙΑΣ ΕΠΑΓΓΕΛΜΑΤΙΩΝ ΥΓΕΙΑΣ (ΠΡΟΔΡΟΜΑ ΑΠΟΤΕΛΕΣΜΑΤΑ) (5')**

Βασιλείου Έ.<sup>1,4</sup>, Νένα Ε.<sup>1,2,3</sup>, Ζησιμόπουλος Α.<sup>4</sup>, Κωνσταντινίδης Θ.-Κ.<sup>1,2</sup>

<sup>1</sup>Εργαστήριο Υγιεινής και Προστασίας του Περιβάλλοντος Δ.Π.Θ., <sup>2</sup>Ιατρείο της Ιατρικής της Εργασίας, ΠΓΝ Αλεξανδρούπολης, <sup>3</sup>Εργαστήριο Κοινωνικής Ιατρικής Δ.Π.Θ. <sup>4</sup>Ιατρική Σχολή Δ.Π.Θ.

042

**ΕΥΡΩΠΑΪΚΗ ΕΝΟΠΟΙΗΣΗ ΣΤΗΝ ΥΓΕΙΑ ΩΣ ΜΕΣΟ ΑΜΒΛΥΝΣΗΣ ΤΩΝ ΚΟΙΝΩΝΙΚΩΝ ΑΝΙΣΟΤΗΤΩΝ ΣΤΗΝ ΥΓΕΙΑ (5')**

**Βρακάς Κ.**<sup>1</sup>, Δανιηλίδης Σ.<sup>2</sup>, Βαλαβανίδης Στ.<sup>1</sup>, Δανιηλίδου Δ.<sup>1</sup>, Καριπίδου Μ.<sup>2</sup>, Νένα Ε.<sup>1</sup>

<sup>1</sup>Δ.Π.Θ., <sup>2</sup>ΑΠΘ

043

**ΣΤΑΣΕΙΣ ΚΑΙ ΑΠΟΦΕΙΣ ΤΡΑΥΜΑΤΙΣΘΕΝΤΩΝ ΕΡΓΑΖΟΜΕΝΩΝ ΣΤΗΝ ΠΡΟΛΗΨΗ ΔΙΑΧΕΙΡΙΣΗΣ ΤΗΣ ΥΓΙΕΙΝΗΣ ΚΑΙ ΑΣΦΑΛΕΙΑΣ ΣΤΗ ΕΡΓΑΣΙΑ (5')**

Ε. Πατάζογλου<sup>1,2</sup>, Ε. Δεληγιαννίδου<sup>2</sup>, Χ. Κοντογιώργης<sup>2</sup>, Ε. Νένα<sup>2,3</sup>,

Θ.Κ. Κωνσταντινίδης<sup>2</sup>

<sup>1</sup>Τμήμα Ιατρικής Δ.Π.Θ., <sup>2</sup>Εργαστήριο Υγιεινής και Προστασίας Περιβάλλοντος, Τμήμα Ιατρικής Δ.Π.Θ.

<sup>3</sup>Εργαστήριο Κοινωνικής Ιατρικής, Τμήμα Ιατρικής Δ.Π.Θ.

**ΕΠΙΣΤΗΜΟΝΙΚΟ ΠΡΟΓΡΑΜΜΑ**

- 044** **ΓΥΝΑΙΚΕΙΑ ΥΠΟΓΟΝΙΜΟΤΗΤΑ ΣΕ ΕΠΑΓΓΕΛΜΑΤΙΕΣ ΤΟΥ ΚΛΑΔΟΥ ΤΗΣ ΑΕΡΟΠΟΡΙΑΣ: ΒΙΒΛΙΟΓΡΑΦΙΚΗ ΑΝΑΣΚΟΠΗΣΗ (5')**  
**Θεοδοσίου Α.<sup>1</sup>**, Νένα Γ. Ε.<sup>2</sup>, Κωνσταντινίδης Κ. Θ.<sup>1</sup>  
<sup>1</sup>Εργαστήριο Υγιεινής και Προστασίας Περιβάλλοντος, Τμήμα Ιατρικής Δ.Π.Θ.  
<sup>2</sup>Εργαστήριο Κοινωνικής Ιατρικής και Κοινωνιολογίας, Τμήμα Ιατρικής Δ.Π.Θ.
- 045** **ΠΟΙΟΤΗΤΑ ΖΩΗΣ ΚΑΙ ΚΟΙΝΩΝΙΚΟΙ ΚΑΘΟΡΙΣΤΕΣ ΥΓΕΙΑΣ ΣΤΗΝ ΤΡΙΤΗ ΗΛΙΚΙΑ: ΣΥΓΚΡΙΤΙΚΗ ΜΕΛΕΤΗ ΣΕ ΔΙΑΦΟΡΕΤΙΚΑ ΠΛΑΙΣΙΑ ΔΙΑΒΙΩΣΗΣ (5')**  
**Κωνσταντινίδου Α. Α.<sup>1</sup>**, Πολύζος Ν.<sup>2</sup>, Κωνσταντινίδης Θ.Κ.<sup>2</sup>, Νένα Ε<sup>1</sup>  
<sup>1</sup>Εργαστήριο Κοινωνικής Ιατρικής, Τμήμα Ιατρικής Δ.Π.Θ. <sup>2</sup>Εργαστήριο Υγιεινής και Προστασίας Περιβάλλοντος, Τμήμα Ιατρικής Δ.Π.Θ.
- 046** **ΔΙΕΡΕΥΝΗΣΗ ΤΗΣ ΕΠΙΠΤΩΣΗΣ ΚΑΙ ΤΩΝ ΠΑΡΑΓΟΝΤΩΝ ΚΙΝΔΥΝΟΥ ΔΙΑΔΕΡΜΙΚΩΝ ΤΡΑΥΜΑΤΙΣΜΩΝ ΑΠΟ ΑΙΧΜΗΡΑ ΑΝΤΙΚΕΙΜΕΝΑ ΣΕ ΥΓΕΙΟΝΟΜΙΚΟ ΠΡΟΣΩΠΙΚΟ ΚΑΙ ΦΟΙΤΗΤΕΣ ΙΑΤΡΙΚΗΣ. ΑΝΑΔΡΟΜΙΚΗ ΜΕΛΕΤΗ ΣΕ ΤΡΙΤΟΒΑΘΜΙΟ ΝΟΣΟΚΟΜΕΙΟ ΤΟΥ ΕΒΡΟΥ (5')**  
**Γκίρτσου Χρ.<sup>1</sup>**, Νένα Ε.<sup>2</sup>, Παναγόπουλος Π.<sup>3</sup> Κωνσταντινίδης Θ.<sup>4</sup>, Μαρτίνης Γ.<sup>1</sup> Κωνσταντινίδης Θ.<sup>5</sup>  
<sup>1</sup>Ν.Υ. Αιμοδοσίας, ΠΓΝ Αλεξανδρούπολης, <sup>2</sup>Εργαστήριο Κοινωνικής Ιατρικής και Ιατρικής της Εργασίας, Τμήμα Ιατρικής Δ.Π.Θ., <sup>3</sup>Β' Πανεπιστημιακή Παθολογική Κλινική και Μονάδα Λοιμώξεων & HIV, ΠΓΝ Αλεξανδρούπολης <sup>4</sup>Εργαστήριο Μικροβιολογίας, Τμήμα Ιατρικής Δ.Π.Θ., <sup>5</sup>Εργαστήριο Υγιεινής και Προστασίας Περιβάλλοντος, Τμήμα Ιατρικής Δ.Π.Θ.
- 047** **ΕΠΙΣΤΗΜΕΣ ΥΓΕΙΑΣ ΚΑΙ ΜΑΝΑΤΖΜΕΝΤ: ΈΝΑ ΔΙΕΠΙΣΤΗΜΟΝΙΚΟ ΠΕΔΙΟ ΕΥΘΥΝΗΣ, ΗΓΕΣΙΑΣ ΚΑΙ ΒΙΩΣΙΜΟΤΗΤΑΣ ΣΤΗΝ ΕΚΠΑΙΔΕΥΣΗ ΚΑΙ ΤΗΝ ΈΡΕΥΝΑ (5')**  
**Δημητρίου Δ.**, Σαρτζετάκη Μ., Καραγκούνη Α.  
Τμήμα Οικονομικών Επιστημών, Εργαστήριο Επιχειρηματικής Ευφυΐας MaGBISE, ΠΜΣ Διοίκηση Εφοδιαστικής Αλυσίδας, Ομάδα-Unit UNESCO: Επιχειρηματική και Διοικητική Ηθική Δ.Π.Θ.
- 048** **ΒΙΟΗΘΙΚΑ ΔΙΛΗΜΜΑΤΑ ΣΤΑ ΕΠΑΓΓΕΛΜΑΤΑ ΥΓΕΙΑΣ: ΣΥΓΧΡΟΝΕΣ ΠΡΟΚΛΗΣΕΙΣ ΣΤΗΝ ΚΛΙΝΙΚΗ ΠΡΑΞΗ ΚΑΙ ΤΗΝ ΙΑΤΡΙΚΗ ΕΚΠΑΙΔΕΥΣΗ (5')**  
**Ι. Ζαχαρόπουλος<sup>1,2</sup>**  
<sup>1</sup>ΕΗΔΕ ΑΠΘ, <sup>2</sup>ΕΗΔΕ ΕΚΕΦΕ Δημόκριτος
- 049** **Η ΥΓΕΙΟΝΟΜΙΚΗ ΕΓΓΡΑΜΜΑΤΟΣΥΝΗ ΩΣ ΚΑΘΟΡΙΣΤΙΚΟΣ ΠΑΡΑΓΟΝΤΑΣ ΥΓΕΙΑΣ ΣΤΗΝ ΠΡΩΤΟΒΑΘΜΙΑ ΦΡΟΝΤΙΔΑ ΥΓΕΙΑΣ (5')**  
**Μ. Καντζιάρη<sup>1</sup>**, Ε. Ταουσάνη<sup>2</sup>  
<sup>1</sup>Κέντρο Υγείας Δικαίων, <sup>2</sup>Τμήμα Μαιευτικής, Σχολή Επιστημών Υγείας, Διεθνές Πανεπιστήμιο της Ελλάδος



## ΕΠΙΣΤΗΜΟΝΙΚΟ ΠΡΟΓΡΑΜΜΑ

### 09.00-10.00 ΘΕΜΑΤΙΚΕΣ ΠΑΡΟΥΣΙΑΣΕΙΣ ΧΕΙΡΟΥΡΓΙΚΗΣ ΘΕΜΑΤΙΚΕΣ ΠΑΡΟΥΣΙΑΣΕΙΣ ΦΥΣΙΚΗΣ ΑΠΟΚΑΤΑΣΤΑΣΗΣ / ΨΗΦΙΑΚΩΝ ΕΦΑΡΜΟΓΩΝ

Προεδρείο Α' (25'):

**Π. Υψηλάντης**, Καθηγητής Πειραματικής Χειρουργικής-Επιστήμης των Ζώων  
Εργαστήριο Δ.Π.Θ.

**Αικ. Καμπούρη**, Αν. Καθηγήτρια Παιδοχειρουργικής Δ.Π.Θ.

**Χρ. Τσαλικίδης**, Αν. Καθηγητής Χειρουργικής Δ.Π.Θ.

**Π. Οικονόμου**, Επικ. Καθηγήτρια Πειραματικής Χειρουργικής Δ.Π.Θ.

### 050 ΛΑΠΑΡΟΣΚΟΠΙΚΗ ΣΚΩΛΗΚΟΕΙΔΕΚΤΟΜΗ ΣΤΟ ΚΟΥΝΕΛΙ. ΕΝΑ ΖΩΙΚΟ ΠΡΟΤΥΠΟ ΚΑΤΑΛΛΗΛΟ ΓΙΑ ΕΚΠΑΙΔΕΥΤΙΚΟΥΣ ΚΑΙ ΕΡΕΥΝΗΤΙΚΟΥΣ ΣΚΟΠΟΥΣ (5')

**Υψηλάντου Ι.**<sup>1,3</sup>, Τσαλικίδης Χρ.<sup>2</sup>, Μουράβας Β.<sup>3</sup>, Υψηλάντης Π.<sup>1</sup>

<sup>1</sup>Εργαστήριο Πειραματικής Χειρουργικής και Χειρουργικής Έρευνας Δ.Π.Θ.

<sup>2</sup>Α' Χειρουργική Κλινική Δ.Π.Θ., <sup>3</sup>Α' Κλινική Χειρουργικής Παίδων ΑΠΘ

### 051 ΒΙΟΛΟΓΙΚΕΣ ΕΠΙΔΡΑΣΕΙΣ ΤΟΥ ΒΑΝΙΛΙΚΟΥ ΘΕΟΣ ΣΤΗΝ ΚΥΤΤΑΡΙΚΗ ΣΕΙΡΑ HERG2: ΜΙΑ ΒΙΒΛΙΟΓΡΑΦΙΚΗ ΑΝΑΣΚΟΠΗΣΗ (5')

**Νικολάου Χρ.**<sup>1</sup>, Παπαδάκης Ι.<sup>1</sup>, Ζησιάδης Δ.<sup>2</sup>, Παρώνης Ε.<sup>3</sup>, Οικονόμου Π.<sup>1</sup>

<sup>1</sup>Εργαστήριο Πειραματικής Χειρουργικής και Χειρουργικής Έρευνας Δ.Π.Θ.,

<sup>2</sup>Ιατρικό Κέντρο Αθηνών, <sup>3</sup>Ιδρυμα Ιατροβιολογικών Ερευνών Ακαδημίας Αθηνών

### 052 ΑΝΑΠΤΥΞΗ ΚΑΡΚΙΝΟΥ ΣΤΟΜΑΤΙΚΗΣ ΚΟΙΛΟΤΗΤΑΣ ΣΕ ΕΠΙΜΥΕΣ ΚΑΙ ΜΕΛΕΤΗ ΑΝΤΙΟΞΕΙΔΩΤΙΚΩΝ ΟΥΣΙΩΝ (5')

Παπαδακης Ι., **Νικολάου Χρ.**, Οικονόμου Π.

Εργαστήριο Πειραματικής Χειρουργικής και Χειρουργικής Έρευνας Δ.Π.Θ.

### 053 ΟΜΦΑΛΟΕΝΤΕΡΙΚΟ ΣΥΡΙΓΓΙΟ ΣΕ ΝΕΟΓΝΟ: ΠΑΡΟΥΣΙΑΣΗ ΠΕΡΙΣΤΑΤΙΚΟΥ (5')

**Μανουσιουδάκη Κ.**<sup>1</sup>, Μπεκιαρίδου Κ.<sup>2</sup>, Βαρλάμη Β.<sup>3</sup>, Φουτζιτζή Σ.<sup>4</sup>,

Τσουβαλά Ε.<sup>3</sup>, Καμπούρη Αικ.<sup>2</sup>

<sup>1</sup>Τμήμα Ιατρικής Δ.Π.Θ., <sup>2</sup>Παιδοχειρουργική Κλινική Δ.Π.Θ., <sup>3</sup>Νεογνολογικό

Τμήμα ΕΣΥ, Π.Γ.Ν.Α., <sup>4</sup>Ακτινολογικό Εργαστήριο Δ.Π.Θ.

### 054 ΣΥΓΓΕΝΗΣ ΙΔΙΟΠΑΘΗΣ ΧΥΛΟΘΩΡΑΚΑΣ ΣΕ ΝΕΟΓΝΟ: ΑΝΑΦΟΡΑ ΣΕ ΕΝΑ ΠΕΡΙΣΤΑΤΙΚΟ (5')

**Ελέζι Ε.**<sup>1</sup>, Μπεκιαρίδου Κ.<sup>2</sup>, Σκαρλάτου Α.<sup>3</sup>, Τσουβαλά Ε.<sup>3</sup>, Καμπούρη Αικ.<sup>2</sup>

<sup>1</sup>Δ.Π.Θ., <sup>2</sup>Παιδοχειρουργική Κλινική Δ.Π.Θ., <sup>3</sup>Νεογνολογικό Τμήμα ΕΣΥ,

Π.Γ.Ν.Α.,

<sup>4</sup> Εργαστήριο Διαγνωστικής και Επεμβατικής Δ.Π.Θ.

*Συζήτηση (5)*

**ΕΠΙΣΤΗΜΟΝΙΚΟ ΠΡΟΓΡΑΜΜΑ**

Προεδρείο Β' (20'):

**Γ. Δρόσος**, Καθηγητής Ορθοπαιδικής Δ.Π.Θ.**Κ. Τιλκερίδης**, Αν. Καθηγητής Ορθοπαιδικής Δ.Π.Θ.**Ε. Ηλιόπουλος**, Επ. Καθηγητής Ορθοπαιδικής Δ.Π.Θ.**Ε. Καλδούδη**, Καθηγήτρια Ιατρικής Φυσικής - Ιατρικής Πληροφορικής**055****ΤΙΜΕΣ ΑΝΑΦΟΡΑΣ ΤΗΣ ΔΥΝΑΜΗΣ ΛΑΒΗΣ ΣΤΟΝ ΕΛΛΗΝΙΚΟ ΕΝΗΛΙΚΟ ΠΛΗΘΥΣΜΟ ΤΗΣ ΑΝΑΤΟΛΙΚΗΣ ΜΑΚΕΔΟΝΙΑΣ-ΘΡΑΚΗΣ ΚΑΙ Η ΣΥΣΧΕΤΙΣΗ ΤΟΥΣ ΜΕ ΔΗΜΟΓΡΑΦΙΚΟΥΣ ΚΑΙ ΛΕΙΤΟΥΡΓΙΚΟΥΣ ΠΑΡΑΓΟΝΤΕΣ (5')****Κοντάρη Μ.-Μ.**, Καϊτατζής Δ., Καραδήμου Δ., Ηλιόπουλος Ε.

Τμήμα Ιατρικής Δ.Π.Θ.

**056****ΣΥΓΚΡΙΤΙΚΗ ΜΕΛΕΤΗ ΤΗΣ ΚΛΙΝΙΚΗΣ ΧΡΗΣΗΣ ΤΩΝ ΕΡΓΑΛΕΙΩΝ ΓΝΩΣΤΙΚΗΣ ΑΞΙΟΛΟΓΗΣΗΣ GRCOG ΚΑΙ RCS ΣΕ ΗΛΙΚΙΩΜΕΝΟΥΣ ΝΟΣΗΛΕΥΟΜΕΝΟΥΣ ΑΣΘΕΝΕΙΣ (5')****Καραδήμου Δ.**<sup>1</sup>, Ραφαηλίδης Π.<sup>2</sup>, Δρόσος Γ.<sup>3,4</sup>, Ηλιόπουλος Ε.<sup>3,4</sup><sup>1</sup>Τμήμα Φυσικοθεραπείας, ΠΓΝ Αλεξανδρούπολης, <sup>2</sup>Β' Πανεπιστημιακή Παθολογική Κλινική, ΠΓΝ Αλεξανδρούπολης <sup>3</sup>Πανεπιστημιακή Ορθοπαιδική Κλινική, ΠΓΝ Αλεξανδρούπολης, <sup>4</sup>Μονάδα Μεταβολικών Νοσημάτων και Καταγμάτων Ευθραυστότητας, Ορθοπαιδική Κλινική Δ.Π.Θ.**057****ΨΗΦΙΑΚΗ ΥΠΟΔΟΜΗ ΓΙΑ ΤΗΝ ΥΠΟΣΤΗΡΙΞΗ ΕΞΑΤΟΜΙΚΕΥΜΕΝΗΣ ΦΥΣΙΚΗΣ ΑΠΟΚΑΤΑΣΤΑΣΗΣ (5')****Τζατζιμάκη Αικ.**<sup>1,2</sup>, Πορτοκαλλίδης Ν.<sup>1,2</sup>, Καλδούδη Ε.<sup>1,2</sup>, Διδασκάλου Στ.<sup>1,2</sup><sup>1</sup>Τμήμα Ιατρικής Δ.Π.Θ., <sup>2</sup>Ινστιτούτο Επεξεργασίας Λόγου, Ερευνητικό Κέντρο Αθηνά, Ξάνθη**058****ΕΝΑ ΣΥΝΟΛΟ ΔΕΔΟΜΕΝΩΝ ΜΕ ΒΙΝΤΕΟ ΥΠΕΡΗΧΩΝ ΣΥΜΠΙΕΣΗΣ ΓΙΑ ΤΗΝ ΑΝΑΠΤΥΞΗ ΜΟΝΤΕΛΩΝ ΜΗΧΑΝΙΚΗΣ ΜΑΘΗΣΗΣ ΓΙΑ ΤΗΝ ΑΝΙΧΝΕΥΣΗ ΤΗΣ ΕΝ ΤΩ ΒΑΘΕΙ ΦΛΕΒΙΚΗΣ ΘΡΟΜΒΩΣΗΣ (5')**Didaskalou St.<sup>1,2,a</sup>, Portokallidis N.<sup>1,2</sup>, Tzatzimaki K.<sup>1,2</sup>, Liapi M.<sup>1,2</sup>, Balciuniene N.<sup>3</sup>, Macas A.<sup>3</sup>, Kijauskas R.<sup>3</sup>, Aladaitis A.<sup>3</sup>, Sotiriadou A.<sup>4</sup>, Sarafis F.<sup>4</sup>, Kynigoropoulos G.<sup>4</sup>, Potouprnis M.<sup>4</sup>, Grandone E.<sup>5</sup>, Mastrangelo G.<sup>5</sup>, Maresca S.<sup>5</sup>, Gautier M.<sup>6</sup>, Chaiba D.<sup>6</sup>, Boussaha H.<sup>6</sup>, Goulvent S.<sup>6</sup>, Stylianos Ch.<sup>7</sup>, Oglou Emine N.<sup>7</sup>, Chouchos K.<sup>2,7</sup>, Deftereos S.<sup>2,7</sup>, Papatheodorou K.<sup>7</sup>, Drougka I.<sup>8</sup>, Anagnostopoulou P.<sup>8</sup>, Yu Hong Q.<sup>9</sup>, Kaldoudi E.<sup>1,2,b</sup><sup>1</sup>ATHENA Research Center, Xanthi, Greece, <sup>2</sup>School of Medicine, Democritus University of Thrace, Alexandroupoli, Greece, <sup>3</sup>Lithuanian University of Health Sciences, Kaunas, Lithuania <sup>4</sup>General Hospital Papageorgiou, Thessaloniki, Greece <sup>5</sup>Fondazione IRCCS Casa Sollievo Della Sofferenza, San Giovanni Rotondo, Italy <sup>6</sup>Groupement Hospitalier Eaubonne Montmorency Simone Veil, Montmorency, France <sup>7</sup>General University Hospital of Alexandroupoli, Alexandroupoli, Greece, <sup>8</sup>Phaze SA, Athens, Greece <sup>9</sup>School of Computing, University of Derby, UK

Συζήτηση (10')



## ΕΠΙΣΤΗΜΟΝΙΚΟ ΠΡΟΓΡΑΜΜΑ

**10.00-10.30 ΘΕΜΑΤΙΚΕΣ ΠΑΡΟΥΣΙΑΣΕΙΣ ΟΓΚΟΛΟΓΙΑΣ, ΑΚΤΙΝΟΘΕΡΑΠΕΥΤΙΚΗΣ ΚΑΙ ΠΥΡΗΝΙΚΗΣ ΙΑΤΡΙΚΗΣ**

Προεδρείο:

**Μ. Κουκουράκης**, Καθηγητής Ακτινοθεραπευτικής Ογκολογίας Δ.Π.Θ.**Δ. Ματθαίος**, Αν. Καθηγητής Κλινικής Ογκολογίας Δ.Π.Θ.**Π. Βαλσαμάκη**, Επικ. Καθηγήτρια Πυρηνικής Ιατρικής Δ.Π.Θ.**Χρ. Ζώης**, Επικ. Καθηγητής Ακτινοθεραπευτικής Ογκολογίας Δ.Π.Θ.**059 Η ΠΡΟΓΝΩΣΤΙΚΗ ΑΞΙΑ ΤΩΝ ΛΕΜΦΟΚΥΤΤΑΡΩΝ ΠΟΥ ΔΙΗΘΟΥΝ ΤΟΝ ΟΓΚΟ ΣΕ ΑΣΘΕΝΕΙΣ ΜΕ ΑΔΕΝΟΚΑΡΚΙΝΩΜΑ ΤΟΥ ΠΡΟΣΤΑΤΗ ΑΔΕΝΑ ΠΟΥ ΥΠΟΒΑΛΛΟΝΤΑΙ ΣΕ ΑΚΤΙΝΟΘΕΡΑΠΕΙΑ (5')**Κουκουράκης Ι.<sup>1,2</sup>, **Υφαντή Χρ.**<sup>1</sup>, Αρελάκη Στ.<sup>1</sup>, Κουκουράκης Μ.<sup>2</sup>,  
Γατρομανωλάκη Α.<sup>1</sup><sup>1</sup>Παθολογοανατομικό Εργαστήριο Ιατρικής Σχολής Δ.Π.Θ., Π.Γ.Ν.Α.<sup>2</sup>Κλινική Ακτινοθεραπευτικής Ογκολογίας Ιατρικής Σχολής Δ.Π.Θ., Π.Γ.Ν.Α.**060 ΣΤΟΧΕΥΣΗ ΤΟΥ ΕΝΔΟΛΥΣΟΣΩΜΙΚΟΥ ΔΙΚΤΥΟΥ ΓΙΑ ΤΗΝ ΕΝΙΣΧΥΣΗ ΤΗΣ ΘΕΡΑΠΕΥΤΙΚΗΣ ΔΡΑΣΗΣ ΤΩΝ ΛΙΠΟΣΩΜΙΑΚΩΝ ΑΝΤΙΚΑΡΚΙΝΙΚΩΝ ΦΑΡΜΑΚΩΝ (5')****Αντωνιάδης Φ.**<sup>1</sup>, Κουκουράκης Μ. Ι.<sup>1</sup>, Γατρομανωλάκη Α.<sup>2</sup>, Harris Adrian L.<sup>3</sup>,  
Ζώης Χρ.<sup>1</sup><sup>1</sup>Κλινική Ακτινοθεραπευτικής Ογκολογίας Δ.Π.Θ., <sup>2</sup>Εργαστήριο Παθολογικής Ανατομίας Δ.Π.Θ., <sup>3</sup>Department of Oncology, University of Oxford**061 Η ΣΧΕΣΗ ΤΗΣ ΑΚΤΙΝΟΘΕΡΑΠΕΙΑΣ ΚΑΙ ΤΟΥ ΜΟΝΟΠΑΤΙΟΥ ΤΗΣ ΙΝΤΕΡΦΕΡΟΝΗΣ ΤΥΠΟΥ Ι ΣΤΗΝ ΕΚΦΡΑΣΗ ΤΩΝ HLA-CLASS-I ΜΟΡΙΩΝ ΣΤΟΝ ΚΑΡΚΙΝΟ ΤΟΥ ΠΝΕΥΜΟΝΑ (5')****Μίχος Δ. Γ.**<sup>1</sup>, Ξανθοπούλου Θ. Ε.<sup>1</sup>, Λάμπρου Ι.<sup>1</sup>, Κουκουράκης Μ. Ι.<sup>1</sup>,  
Μητράκας Γ. Α.<sup>1</sup>, Πολυζωίδου Α.<sup>1</sup>, Αντωνιάδης Γ. Φ.<sup>1</sup>, Γατρομανωλάκη Α.<sup>2</sup>,  
Κουκουράκης Ι. Μ.<sup>1</sup><sup>1</sup>Κλινική Ακτινοθεραπευτικής Ογκολογίας, <sup>2</sup>Εργαστήριο Παθολογικής Ανατομίας Δ.Π.Θ.**062 ΣΥΣΧΕΤΙΣΗ GLEASON SCORE ΜΕ ΤΑ ΕΥΡΗΜΑΤΑ 18F-PSMA PET/CT ΑΣΘΕΝΩΝ ΜΕ ΚΑΡΚΙΝΟ ΤΟΥ ΠΡΟΣΤΑΤΗ (5')****Ισαακίδης Κ.**<sup>1</sup>, Ματθαίος Δ.<sup>2</sup>, Καλαϊτζής Χρ.<sup>3</sup>, Κουκουράκης Μ.<sup>4</sup>,  
Γατρομανωλάκη Α.<sup>5</sup>, Τρυσιάνης Γρ.<sup>6</sup>, Βαλσαμάκη Π.<sup>1</sup><sup>1</sup>Εργαστήριο Πυρηνικής Ιατρικής Δ.Π.Θ., <sup>2</sup>Ογκολογική Κλινική Δ.Π.Θ.,<sup>3</sup>Ουρολογική Κλινική Δ.Π.Θ., <sup>4</sup>Ακτινοθεραπευτική Ογκολογική ΚλινικήΔ.Π.Θ., <sup>5</sup>Εργαστήριο Παθολογικής Ανατομίας Δ.Π.Θ., <sup>6</sup>Εργαστήριο Ιατρικής Στατιστικής Δ.Π.Θ.

Συζήτηση (5')



## ΕΠΙΣΤΗΜΟΝΙΚΟ ΠΡΟΓΡΑΜΜΑ

### 10.30-11.15 **CARDIO QUIZ!** (Συνεργασία Δημοκρίτειας Ιατρική Εταιρείας & Πανεπιστημιακής Καρδιολογικής Κλινικής Δ.Π.Θ.)

#### Quiz κλινικών περιστατικών καρδιολογίας

Προεδρείο: **Γ. Χαλικιάς**, Καθηγητής Καρδιολογίας Δ.Π.Θ.

**Δ. Τζιακάς**, Καθηγητής Καρδιολογίας Δ.Π.Θ.

**Δ. Στάκος**, Καθηγητής Καρδιολογίας Δ.Π.Θ.

Συντονίζει: **Μ. Μπελκίς**, Ειδικεύομενη Ιατρός στην Καρδιολογία, υ.α. Υποψ.  
Διδάκτωρ Δ.Π.Θ.

### 11.15-12.15 **ΕΙΔΙΚΗ ΤΡΑΠΕΖΑ (σε συνεργασία με τον Ιατρικό Σύλλογο Έβρου)** Συνέργειες ιατρών με διαφορετικές ιδιότητες στο Εθνικό Σύστημα Υγείας: μια νέα πρόκληση για τη δημιουργία πλαισίων συνεργασίας στην αντιμετώπιση των ασθενών, την εκπαίδευση και την έρευνα;

ΣΥΝΤΟΝΙΣΤΕΣ:

**Χρ. Χατζηπαπάς**, Πρόεδρος Ι.Σ. Έβρου

**Ν. Πολύζος**, Καθηγητής Διοίκησης Υπηρεσιών Υγείας

Τοποθετήσεις:

**Κ. Χαριτόπουλος**, Πρόεδρος Ι.Σ. Ροδότης

**Ι. Σπανόπουλος**, Πρόεδρος Ι.Σ. Ξάνθης

**Α. Αντωνίου**, Πρόεδρος Ι.Σ. Καβάλας

**Ό. Βασιλείου**, Πρόεδρος Ι.Σ. Δράμας

**Ε. Ρούφος**, Διοικητής Π.Γ.Ν.Α.

**Γ. Δρόσος**, Καθηγητής Ορθοπαιδικής Δ.Π.Θ. πρ. Διευθυντής Ιατρικής Υπηρεσίας  
Π.Γ.Ν.Α.

### 12.15-12.30 **ΔΙΑΛΕΙΜΜΑ**

### 12.30-13.15 **WORKSHOP 1: Σπαστικότητα μετά Α.Ε.Ε.**

ΣΥΝΤΟΝΙΣΤΕΣ:

**Λ. Πάνος**, Επικ. Καθηγητής Νευρολογίας Δ.Π.Θ.

**Στ. Καλλίβουλος**, Υπ. Διδάκτωρ Δ.Π.Θ.

**Π. Βλοτινού**, Επικ. Καθηγήτρια Εργοθεραπείας ΠΑΔΑ

Σχολιασμός:

**Χρ. Μπαϊρακτάρης**, Διδάκτωρ Δ.Π.Θ., πρ. Διευθυντής Νευρολογικής  
Κλινικής, 401 Γ.Σ.Ν.Α.

**Τ. Ντόσκακ**, Διδάκτωρ Δ.Π.Θ., Διευθυντής Νευρολογικής Κλινικής, Ν.Ν.Α.

**ΕΠΙΣΤΗΜΟΝΙΚΟ ΠΡΟΓΡΑΜΜΑ**

13.15-14.00

**WORKSHOP 2****Διαταραχές κινητικότητας (video-cases)****ΠΜΣ ΑΕΕ, ΠΜΣ Νευροανοσολογίας**

ΣΥΝΤΟΝΙΣΤΕΣ:

**Σ. Μποστατζοπούλου**, Ομ. Καθηγήτρια Νευρολογίας Α.Π.Θ.**Σπ. Κοντσιώτης**, Καθηγητής Νευρολογίας, Πρόεδρος Ιατρικής Σχολής  
Ιωαννίνων

14.00-15.00

**ΘΕΜΑΤΙΚΕΣ ΠΑΡΟΥΣΙΑΣΕΙΣ ΝΕΥΡΟΛΟΓΙΑΣ, ΑΓΓΕΙΑΚΩΝ  
ΕΓΚΕΦΑΛΙΚΩΝ ΝΟΣΩΝ ΚΑΙ ΝΕΥΡΟΑΝΟΣΟΛΟΓΙΑΣ****Σε συνεργασία με τα ΠΜΣ Αγγειακά Εγκεφαλικά Επεισόδια, ΔΠΜΣ  
Νευροανοσολογία**

Προεδρείο:

**Κ. Βαδικόλιας**, Καθηγητής Νευρολογίας Δ.Π.Θ.**Ι. Ηλιόπουλος**, Καθηγητής Νευρολογίας Δ.Π.Θ.**Λ. Πάνος**, Επικ. Καθηγητής Νευρολογίας Δ.Π.Θ.**Ν. Αρτέμης**, Ομ. Καθηγητής Νευρολογίας Α.Π.Θ.**Ι. Πνευματικός**, π. Καθηγητής Εντατικής Θεραπείας Δ.Π.Θ. και Πανεπιστημίου  
Κύπρου

063

**ΜΑΚΡΟΧΡΟΝΙΑ ΕΞΕΛΙΞΗ ΤΗΣ ΨΥΧΩΣΗΣ ΣΤΗ ΝΟΣΟ PARKINSON ΜΕΤΑ  
ΤΗΝ ΕΝΑΡΞΗ ΦΑΡΜΑΚΕΥΤΙΚΗΣ ΑΓΩΓΗΣ: ΔΕΔΟΜΕΝΑ ΠΡΑΓΜΑΤΙΚΗΣ  
ΚΛΙΝΙΚΗΣ ΠΡΑΚΤΙΚΗΣ (5')****Οικονομου Ρ.**<sup>1,2</sup>, Mandyam A.<sup>1</sup>, Peng N.<sup>3</sup>, Cho Hyun K.<sup>3</sup>, Litvan I.<sup>1</sup>, Longardner K.<sup>1</sup><sup>1</sup>Department of Neurosciences, UC San Diego Health System, University of California, San Diego, La Jolla, CA, United States <sup>2</sup>Parkinson- Klinik Ortenau, Wolfach, Germany <sup>3</sup>Division of Biostatistics and Bioinformatics, Herbert Wertheim School of Public Health and Human Longevity Science, University of California, San Diego, La Jolla, CA, United States

064

**ΑΝΟΣΟΛΟΓΙΚΟΙ ΜΗΧΑΝΙΣΜΟΙ ΣΤΟ ΑΕΕ (5')****Δελγιάννη Β.**, Τερζούδη Αικ., Ηλιόπουλος Ι., Μπαϊρακτάρης Χρ.

ΠΜΣ Αγγειακά Εγκεφαλικά-Ιατρική Δ.Π.Θ.

**ΕΠΙΣΤΗΜΟΝΙΚΟ ΠΡΟΓΡΑΜΜΑ**

- 065** **ΣΥΝΔΡΟΜΟ CLIPPERS: ΜΙΑ ΝΕΑ ΠΡΟΚΛΗΣΗ ΣΤΗ ΝΕΥΡΟΛΟΓΙΑ (5')**  
**Καραμπλιάνης Α.**  
Πρόγραμμα Μεταπτυχιακών Σπουδών «Αγγειακά Εγκεφαλικά Επεισόδια»,  
Τμήμα Ιατρικής Δ.Π.Θ.
- 066** **Η ΕΠΙΔΡΑΣΗ ΤΗΣ ΠΑΝΔΗΜΙΑΣ COVID-19 ΣΤΗ ΔΙΑΧΕΙΡΙΣΗ ΤΩΝ ΑΓΓΕΙΑΚΩΝ ΕΓΚΕΦΑΛΙΚΩΝ ΕΠΕΙΣΟΔΙΩΝ ΣΤΟ ΠΓΝΘ. ΑΧΕΠΑ: ΔΕΙΚΤΕΣ ΝΟΣΗΛΙΑΣ ΚΑΙ ΕΝΔΟΝΟΣΟΚΟΜΕΙΑΚΕΣ ΛΟΙΜΩΞΕΙΣ (5')**  
**Δίγκας Δ.<sup>1,2</sup>, Καραπαναγιωτίδης Θ.<sup>1,2</sup>**  
<sup>1</sup>ΠΜΣ Αγγειακά Εγκεφαλικά Επεισόδια - Ιατρική Δ.Π.Θ., <sup>2</sup>Β' Νευρολογική Κλινική ΑΠΘ, ΠΓΝΘ ΑΧΕΠΑ
- 067** **Η ΕΠΙΔΡΑΣΗ ΤΗΣ ΠΑΝΔΗΜΙΑΣ COVID-19 ΣΤΗ ΔΙΑΧΕΙΡΙΣΗ ΤΩΝ ΑΓΓΕΙΑΚΩΝ ΕΓΚΕΦΑΛΙΚΩΝ ΕΠΕΙΣΟΔΙΩΝ ΣΤΟ ΠΓΝΘ ΑΧΕΠΑ: ΕΚΒΑΣΗ ΑΝΑΠΗΡΙΑΣ ΚΑΙ ΘΝΗΤΟΤΗΤΑ (5')**  
**Τερζάκης Α.Θ.<sup>1,2</sup>, Καραπαναγιωτίδης Θ.<sup>1,2</sup>**  
<sup>1</sup> ΠΜΣ Αγγειακά Εγκεφαλικά Επεισόδια Ιατρική Δ.Π.Θ., <sup>2</sup> Β' Νευρολογική Κλινική ΑΠΘ, ΠΓΝΘ ΑΧΕΠΑ
- Προεδρείο:  
**Θ. Μπιρμπίλης**, Καθηγητής Νευροχειρουργικής Δ.Π.Θ.  
**Δ. Τσίπτσιος**, Επικ. Καθηγητής Νευρολογίας Α.Π.Θ.  
**Ν. Αγγελούσης**, Καθηγητής Βιοκινητικής, ΤΕΦΑΑ Δ.Π.Θ.  
**Ε. Ψαθά**, Επικ. Καθηγήτρια Ακτινολογίας με εξειδίκευση στη Νευροακτινολογία
- 068** **ΦΥΣΙΚΗ ΙΑΤΡΙΚΗ ΑΠΟΚΑΤΑΣΤΑΣΗ ΣΤΟΥΣ ΑΣΘΕΝΕΙΣ ΜΕΤΑ ΑΠΟ ΑΓΓΕΙΑΚΟ ΕΓΚΕΦΑΛΙΚΟ ΕΠΕΙΣΟΔΙΟ: ΕΙΔΟΣ ΠΑΡΕΜΒΑΣΗΣ ΚΑΙ ΣΥΣΧΕΤΙΣΗ ΜΕ ΤΗΝ ΕΚΒΑΣΗ ΜΕΤΑ ΤΗΝ ΝΟΣΗΛΕΙΑ (5')**  
**Κιαμίλη Α.<sup>1,2</sup>**  
<sup>1</sup>ΠΜΣ Αγγειακά Εγκεφαλικά Επεισόδια-Ιατρική Δ.Π.Θ., <sup>2</sup>ΓΝΑ Κοργιαλένιο Μπενάκειο ΕΕΣ
- 069** **ΔΙΑΚΡΑΝΙΑΚΟΣ ΜΑΓΝΗΤΙΚΟΣ ΕΡΕΘΙΣΜΟΣ (TMS) ΚΑΙ ΗΛΕΚΤΡΟΕΓΚΕΦΑΛΟΓΡΑΦΗΜΑ (ΕΕΓ) ΣΕ ΑΣΘΕΝΕΙΣ ΜΕ ΑΓΓΕΙΑΚΟ ΕΓΚΕΦΑΛΙΚΟ ΕΠΕΙΣΟΔΙΟ: ΣΥΣΧΕΤΙΣΕΙΣ ΜΕ ΠΙΘΑΝΟΥΣ ΒΙΟΔΕΙΚΤΕΣ ΣΥΣΤΗΜΑΤΙΚΗΣ ΑΝΑΣΚΟΠΗΣΗ**  
Χατζηκυριάκου Ε.<sup>1</sup>, Τσίπτσιος Δ.<sup>2</sup>, Βαδικόλιας Κ.<sup>1</sup>, Τρυσιάνης Γ.<sup>3</sup>  
<sup>1</sup>Τμήμα Ιατρικής Δ.Π.Θ., <sup>2</sup>Γ' Νευρολογική Κλινική Α.Π.Θ., <sup>3</sup>Εργαστήριο Ιατρικής Στατιστικής Δ.Π.Θ.
- 070** **Η ΕΠΙΛΗΠΤΙΚΗ ΚΡΙΣΗ ΩΣ ΕΚΔΗΛΩΣΗ ΑΓΓΕΙΑΚΟΥ ΕΓΚΕΦΑΛΙΚΟΥ ΕΠΕΙΣΟΔΙΟΥ (5')**  
**Μαγκλάρης Χρ.<sup>1</sup>, Τσίπτσιος Δ.<sup>2,3</sup>, Βαδικόλιας Κ.<sup>1</sup>, Τερζουδη Αικ.<sup>1</sup>**  
<sup>1</sup>Γ.Ν Καλαμάτας, <sup>2</sup>ΠΜΣ Αγγειακά Εγκεφαλικά Επεισόδια-Ιατρική Δ.Π.Θ., <sup>3</sup>Γ' Νευρολογική Κλινική Α.Π.Θ.



## ΕΠΙΣΤΗΜΟΝΙΚΟ ΠΡΟΓΡΑΜΜΑ

- 071** **ΣΗΡΑΓΓΩΔΕΙΣ ΔΥΣΠΛΑΣΙΕΣ ΤΟΥ ΥΠΟΘΑΛΑΜΟΥ (5')**  
**Γιαννούδη Τ.<sup>1,2</sup>**, Μαυρίδης Ι., Βαδικόλιας Κ., Ψαθά Ε.  
<sup>1</sup>ΠΜΣ «Αγγειακά Εγκεφαλικά Επεισόδια»- Ιατρική Δ.Π.Θ., <sup>2</sup>Εργαστήριο  
Διαγνωστικής και Επεμβατικής Ακτινολογίας Δ.Π.Θ., ΠΓΝ Αλεξανδρούπολης
- 072** **ΨΗΦΙΑΚΟΙ ΒΙΟΔΕΙΚΤΕΣ ΛΟΓΟΥ (SPEECH BIOMARKERS): ΜΙΑ ΜΗ  
ΕΠΕΜΒΑΤΙΚΗ ΜΕΘΟΔΟΣ ΓΙΑ ΤΗΝ ΠΡΩΙΜΗ ΑΝΙΧΝΕΥΣΗ ΤΗΣ ΝΟΣΟΥ  
ALZHEIMER (5')**  
**Χαρίση Φ.**  
ΠΜΣ ΑΕΕ Τμήματος Ιατρικής Δ.Π.Θ.

## 15.00-16.00 ΕΙΔΙΚΗ ΣΥΝΕΔΡΙΑ: ΠΟΛΙΤΙΚΗ, ΔΙΟΙΚΗΣΗ ΚΑΙ ΟΙΚΟΝΟΜΙΑ ΤΗΣ ΥΓΕΙΑΣ

Προεδρείο:

**Ν. Πολύζος**, Καθηγητής Τμήματος Ιατρικής Δ.Π.Θ.

**Σ. Καρακόλιος**, Διδάκτωρ Δ.Π.Θ., Μεταδιδάκτορας Α.Π.Θ.

Ολοκληρωμένα Κέντρα Καρκίνου (Comprehensive Cancer Centers/  
CCCs): η διαχείρισή τους στην Περιφέρεια Αττικής

**Ό. Μπαλαούρα**, Διοικήτρια 1ης ΥΠΕ, Υποψήφια Διδάκτωρ Δ.Π.Θ.

Πολιτική υγείας και κοινωνική φροντίδα στην τοπική αυτοδιοίκηση:  
η περίπτωση του Δήμου Πεύκης-Λυκόβρυσης

**Γ. Στοιβαχτής**, Αντιδήμαρχος Πεύκης-Λυκόβρυσης, Υποψήφιος Διδάκτορας  
Δ.Π.Θ.

Ανισότητες σε προσδιοριστές υγείας του πληθυσμού: η περίπτωση  
της Περιφέρειας Ανατολικής Μακεδονίας - Θράκης (ΠΑΜΘ)

**Φ. Γεωργιάδου**, Σύμβουλος Περιφέρειας Ανατ. Μακεδονίας - Θράκης,  
Υποψήφια Διδάκτωρ Δ.Π.Θ.

Αξιολόγηση της αποτελεσματικότητας, αποδοτικότητας και  
ποιότητας των (in vitro και in vivo) διαγνωστικών εργαστηρίων:  
ποσοτική - ποιοτική έρευνα στην ΠΑΜΘ

**Μ. Κοτσιλά**, πρώην Στέλεχος ΕΟΠΥΥ νυν Κέντρου Υγείας Κομοτηνής και  
Υποψήφια Διδάκτορας Δ.Π.Θ.



## ΕΠΙΣΤΗΜΟΝΙΚΟ ΠΡΟΓΡΑΜΜΑ

### 16.30-17.30 ΘΕΜΑΤΙΚΕΣ ΠΑΡΟΥΣΙΑΣΕΙΣ ΚΟΙΝΩΝΙΚΗΣ ΨΥΧΙΑΤΡΙΚΗΣ Σε συνεργασία με το ΠΜΣ Κοινωνικής Ψυχιατρικής, Τμήμα Ιατρικής Δ.Π.Θ.

Συντονιστές:

**Αικ. Αρβανίτη**, Αν. Καθηγήτρια Ψυχιατρικής Δ.Π.Θ.

**Θ. Βορβολάκος**, Αν. Καθηγητής Ψυχιατρικής Ψυχογηριατρικής Δ.Π.Θ.

**Μ. Κατσικίδου**, Επικ. Καθηγήτρια Ψυχιατρικής Δ.Π.Θ.

**Χρ. Λιάπης**, Επικ. Καθηγητής Ψυχιατρικής Δ.Π.Θ.

**Α. Σερντάρη**, Καθηγήτρια Παιδοψυχιατρικής Δ.Π.Θ.

### 073 ΒΙΩΜΑΤΙΚΟ ΕΡΓΑΣΤΗΡΙΟ ΓΙΑ ΤΗΝ ΕΠΕΞΕΡΓΑΣΙΑ ΤΗΣ ΕΜΠΕΙΡΙΑΣ ΦΥΣΙΚΩΝ ΚΑΤΑΣΤΡΟΦΩΝ (5')

**Ζελενή Δ.**<sup>1,2</sup>, Κεντιγκελένη Κ.<sup>1</sup>, Μητρουλάκη Σ.<sup>1,2</sup>, Σερντάρη Α.<sup>1</sup>

<sup>1</sup>Παιδοψυχιατρική Κλινική Δ.Π.Θ., ΠΓΝ Αλεξανδρούπολης, <sup>2</sup>Πρωτοβουλία για την Ψυχική Υγεία Παιδιών & Εφήβων, CAMHI, ΙΣΝ-CMI

### 074 Η ΕΜΠΙΣΤΟΣΥΝΗ ΤΩΝ ΓΟΝΕΩΝ/ΚΗΔΕΜΟΝΩΝ ΠΑΙΔΙΩΝ ΚΑΙ ΕΦΗΒΩΝ ΣΤΗΝ ΤΕΧΝΗΤΗ ΝΟΗΜΟΣΥΝΗ ΩΣ ΕΝΑΛΛΑΚΤΙΚΗ ΠΗΓΗ ΥΠΟΣΤΗΡΙΞΗΣ ΓΙΑ ΖΗΤΗΜΑΤΑ ΨΥΧΙΚΗΣ ΥΓΕΙΑΣ ΤΩΝ ΠΑΙΔΙΩΝ ΤΟΥΣ (5')

**Βαγενά Α.**<sup>1,2,3</sup>, Γρόσδη Ξ.-Σ.<sup>1</sup>, Ευαγγέλου Στ.<sup>1</sup>, Μαρμάτσιου Ε.<sup>1</sup>, Ντέλλη Δ.<sup>1</sup>,

Πηγίδη Κ.-Μ.<sup>1</sup>, Σαμακουρή Μ.<sup>1,4</sup>, Σερντάρη Α.<sup>1,2</sup>

<sup>1</sup>Πρόγραμμα Μεταπτυχιακών Σπουδών «Κοινωνική Ψυχιατρική», Τμήμα Ιατρικής Δ.Π.Θ. <sup>2</sup>Παιδοψυχιατρική Κλινική Δ.Π.Θ. <sup>3</sup>Πρωτοβουλία για την Ψυχική Υγεία παιδιών και εφήβων, ΙΣΝ - CMI <sup>4</sup>Πανεπιστημιακή Ψυχιατρική Κλινική Δ.Π.Θ.

### 075 ΑΝΑΣΚΟΠΗΣΗ ΤΗΣ ΜΕΛΕΤΗΣ "ENGLISH AND ROMANIAN ADOPTEES (ERA)": ΑΠΟ ΤΗΝ ΠΡΩΙΜΗ ΣΥΝΑΙΣΘΗΜΑΤΙΚΗ ΑΠΟΣΤΕΡΗΣΗ ΣΤΟ ΣΥΝΕΧΕΣ ΤΗΣ ΨΥΧΟΠΑΘΟΛΟΓΙΑΣ (5')

**Κλαυδιανού Ν.**, Μητρουλάκη Σ., Βαδικόλια Μ., Ζελενή Δ., Σερντάρη Α.

Παιδοψυχιατρική Κλινική Δ.Π.Θ.

### 076 Η ΕΠΙΔΡΑΣΗ ΤΟΥ « FEAR OF MISSING OUT» (F.o.M.O) ΣΤΗΝ ΕΡΓΑΣΙΑΚΗ ΕΞΟΥΘΕΝΩΣΗ ΚΑΙ ΙΚΑΝΟΠΟΙΗΣΗ ΤΩΝ ΕΠΑΓΓΕΛΜΑΤΙΩΝ ΥΓΕΙΑΣ: Ο ΜΕΣΟΛΑΒΗΤΙΚΟΣ ΡΟΛΟΣ ΤΟΥ ΑΓΧΟΥΣ ΚΑΙ ΤΗΣ ΚΑΤΑΘΛΙΨΗΣ

Γκανή Ό., Γεμεντζίδου Χατζηγηρηγορίου Φ., Καραβοκώρη Β., Κολοκοτρώνη Μ.,  
**Ηλιόπουλου Ζ.**, Χλαχλά Μ., Περιτογιάννης Β.-Κ.

ΠΜΣ Κοινωνική Ψυχιατρική Δ.Π.Θ., Ψυχιατρική Κλινική Πανεπιστημίου Πατρών

### 077 ΤΟ ΠΕΝΘΟΣ ΣΤΑ ΠΑΙΔΙΑ ΚΑΙ Η ΕΠΙΔΡΑΣΗ ΤΟΥ ΣΤΟ ΣΧΟΛΙΚΟ ΠΕΡΙΒΑΛΛΟΝ (5')

**Κόλλια Ε.**<sup>1</sup>, Σαμακουρή Μ.<sup>1,2</sup> Σερντάρη Α.<sup>1,3</sup>

<sup>1</sup>ΠΜΣ Κοινωνικής Ψυχιατρικής, Τμήμα Ιατρικής Δ.Π.Θ.

<sup>2</sup>Ψυχιατρική Κλινική Δ.Π.Θ. <sup>3</sup>Παιδοψυχιατρική Κλινική Δ.Π.Θ.



## ΕΠΙΣΤΗΜΟΝΙΚΟ ΠΡΟΓΡΑΜΜΑ

- 078** **ΕΝΝΟΙΟΛΟΓΙΚΑ ΠΛΑΙΣΙΑ ΚΑΙ ΨΥΧΟΘΕΡΑΠΕΥΤΙΚΕΣ ΠΡΟΣΕΓΓΙΣΕΙΣ ΤΗΣ ΨΥΧΩΣΗΣ (5')**  
**A. Τσολάκου**  
ΠΜΣ Κοινωνική Ψυχιατρική, Τμήμα Ιατρικής Δ.Π.Θ.
- 079** **ΑΞΙΟΛΟΓΗΣΗ ΤΗΣ ΑΠΟΤΕΛΕΣΜΑΤΙΚΟΤΗΤΑΣ ΘΕΡΑΠΕΥΤΙΚΩΝ ΠΑΡΕΜΒΑΣΕΩΝ ΣΕ ΑΤΟΜΑ ΜΕ ΨΥΧΙΑΤΡΙΚΕΣ ΔΙΑΤΑΡΑΧΕΣ ΠΟΥ ΔΙΑΒΙΟΥΝ ΣΕ ΠΡΟΤΥΠΕΣ ΣΤΕΓΑΣΤΙΚΕΣ ΜΟΝΑΔΕΣ ΤΥΠΟΥ Α7: ΜΕΛΕΤΗ ΠΕΡΙΠΤΩΣΗΣ ΠΡΙΝ ΚΑΙ ΜΕΤΑ ΤΗ ΘΕΡΑΠΕΙΑ. (5')**  
**Χατζόπουλος Α.**, Αναγνωστοπούλου Μ., Σπυροπούλου Χ., Σπύρου Η., Λιλιόπουλος Κ., Σπυροπούλου Ε., Περογιαννάκη-Ιντζέ Γ., Καρτάλη Α.- Μ., Ρόρος Π., Εγγλέζου Ε., Ορμάνη Στ.  
ΑμΚΕ Ίασις

17.30-18.00 ΔΙΑΛΕΙΜΜΑ

17.30-18.00 ΠΑΡΟΥΣΙΑΣΕΙΣ ΕΡΩΣΤΕΡ από Ρ20-Ρ39

**Επιτροπή Β:**

- A. Βερβερίδης**, Καθηγητής Ορθοπαιδικής Δ.Π.Θ.  
**Φ. Δρακοπαναγιωτάκης** Επικ. Καθηγητής Πνευμονολογίας Δ.Π.Θ.  
**N. Κουρκουτσάκης** Καθηγητής Ακτινολογίας Δ.Π.Θ.  
**A Κοτίνη**, Καθηγήτρια Ιατρ. Φυσικής Δ.Π.Θ.  
**A. Αρβανίτη**, Αν. Καθηγήτρια Ψυχιατρικής Δ.Π.Θ.  
**E. Σπανουδάκης**, Αν. Καθηγητής Αιματολογίας Δ.Π.Θ.  
**K. Λιάπης** Αν. Καθηγητής Αιματολογίας Δ.Π.Θ.  
**Δ Ματθαίος**, Αν. Καθηγητής Κλιν Ογκολογίας Δ.Π.Θ.  
**Π Βαλασαμάκη**, Επικ. Καθηγήτρια Πυρηνικής Ιατρικής Δ.Π.Θ.  
**I Σιάσιος** Επικ Καθηγητής Νευροχειρουργικής  
**Λ. Πάνος** Επικ. Καθηγητής Νευρολογίας Δ.Π.Θ.

18.00-18.30 **ΕΙΔΙΚΗ ΔΙΑΛΕΞΗ / SPECIAL LECTURE**  
(ΠΜΣ Κλινικής Φαρμακολογίας - Θεραπευτικής -  
MSc CLINICAL PHARMACOLOGY)

Chair: **E. Manolopoulos**, *Professor of Pharmacology, Pharmacogenomics and Precision Medicine, Democritus University of Thrace*  
**I. Heliopoulos**, *Professor of Neurology, Democritus University of Thrace*

Developing new therapies for degeneration and trauma of the central nervous system

**A. Gravanis**, *Emeritus Professor of Pharmacology, Medical School, University of Crete (20)*



## ΕΠΙΣΤΗΜΟΝΙΚΟ ΠΡΟΓΡΑΜΜΑ

18.00-19.20

### SPECIAL TOPIC SESSION

*On the occasion of the project "Internationalization of HEI Educational Services" & and the academic collaboration between Democritus University of Thrace and Columbia University*

#### Precision Medicine and Precision Psychiatry

Participation: **Guest speakers from Columbia University (New York City)**

Coordinators: **S.A. Kushner, J.A. Gogos, A. Serdari**

#### Pathways to Precision Psychiatry: a New Era of Precision Medicine

*This session will take the form of a roundtable discussion (Q&A) focused on current and emerging innovations in the application of precision medicine approaches to the diagnosis and treatment of psychiatric disorders*

Moderators:

**A. Serdari**, *Professor of Child & Adolescent Psychiatry, D.U.TH*

**N. Grigoriadis**, *Professor of Neurology, A.U.TH*

**Joseph A. Gogos**, *Professor of Physiology, Neuroscience and Psychiatry; Co-Director of Stavros Niarchos Foundation (SNF) Center for Precision Psychiatry & Mental Health; Principal Investigator, Zuckerman Mind Brain and Behavior Institute, Columbia University*

**Steven A. Kushner**, *Professor of Psychiatry, Columbia University Irving Medical Center; Co-Director, Stavros Niarchos Foundation (SNF) Center for Precision Psychiatry & Mental Health, Columbia University; Principal Investigator, New York State Psychiatric Institute*

**Catherine Kentros**, *Certified Genetic Counselor, Columbia University Irving Medical Center, Stavros Niarchos Foundation (SNF) Center for Precision Psychiatry & Mental Health*

Commentaries

**A. Giatromanolaki**, *Professor of Pathology, Department of Medicine D.U.TH., Member of Gov Council D.U.TH.*

**S. Kollias**, *Professor of Neuroradiology, University of Zurich, Member of Gov Council D.U.TH.*

10<sup>o</sup>

Συνέδριο Εκπαίδευσης  
και Έρευνας στην Ιατρική

10<sup>th</sup> Conference of Education  
and Research in Medicine

27-29  
Μαρτίου  
2026

Αλεξανδρούπολη,  
ξενοδοχείο  
Astir Egnatia

27-29  
March,  
2026

Alexandroupolis,  
Astir Egnatia  
Hotel



## ΕΠΙΣΤΗΜΟΝΙΚΟ ΠΡΟΓΡΑΜΜΑ

19.30 - 20.30 ΕΠΙΣΗΜΗ ΤΕΛΕΤΗ ΣΥΝΕΔΡΙΟΥ

**Χαιρετισμοί  
Βραβεύσεις  
Ειδικά θέματα**

**Ιατρικές των Δημοσίων ΑΕΙ:**

**Ένα μειονέκτημα, ένα πλεονέκτημα και μία πρόταση**

**Συντονιστές:**

**Κ. Βαδικόλιας**, Καθηγητής Νευρολογίας Δ.Π.Θ., Πρόεδρος Ιατρικής Δ.Π.Θ.

**Μ. Κουκουράκης**, Καθηγητής Ακτινοθεραπευτικής Ογκολογίας Δ.Π.Θ.,  
Αντιπρόεδρος Ιατρικής Δ.Π.Θ.

**Θ.Κ. Κωνσταντινίδης**, Καθηγητής Υγιεινής, Κοσμήτορας Σ.Ε.Υ. Δ.Π.Θ.

Συμμετέχουν:

**Γ. Αντωνάκης**, Καθηγητής Μαιευτικής – Γυναικολογίας, Πρόεδρος Ιατρικής  
Σχολής Πανεπιστημίου Πατρών

**Σ. Κονιτσιώτης**, Καθηγητής Νευρολογίας, Πρόεδρος Ιατρικής Σχολής  
Πανεπιστημίου Ιωαννίνων

**Σ. Τριαρίδης**, Καθηγητής ΩΡΛ - Πρόεδρος Ιατρικής Α.Π.Θ.

**Θ. Καραχάλιος**, Καθηγητής Ορθοπαιδικής, τ. Πρόεδρος Ιατρικής  
Πανεπιστημίου Θεσσαλίας

“Δημόσιο Πανεπιστήμιο: Υπάρχει Φως;”

**Κ. Αναστασιάδης**, Καθηγητής Καρδιοχειρουργικής, Πρύτανης Α.Π.Θ.



## ΕΠΙΣΤΗΜΟΝΙΚΟ ΠΡΟΓΡΑΜΜΑ

- 10.00-11.00 ΠΑΡΟΥΣΙΑΣΕΙΣ ΕΡΓΑΣΙΩΝ ΣΕ ΘΕΜΑΤΑ ΒΙΟΗΘΙΚΗΣ**  
Προεδρείο:  
**A. Τσαρούχα**, Καθηγήτρια Πειραματικής Χειρουργικής Δ.Π.Θ.  
**Π. Πανταζάκος**, Καθηγητής Ηθικής ΕΚΠΑ  
**Η. Θώδης**, Ομ. Καθηγητής Δ.Π.Θ.
- 080 Η ΒΙΟΗΘΙΚΗ ΕΝ ΤΗ ΓΕΝΕΣΕΙ ΤΗΣ**  
**Μακρή Ε.**, Τσαρούχα Α.  
Εργαστήριο Βιοηθικής, Τμήμα Ιατρικής Δ.Π.Θ.
- 081 ΦΙΛΟΣΟΦΙΚΕΣ ΑΠΑΡΧΕΣ ΤΗΣ ΒΙΟΗΘΙΚΗΣ**  
**Ηλιόπουλος Δ.**<sup>1,2</sup>, Τσαρούχα Α.<sup>1</sup>  
<sup>1</sup>Εργαστήριο Βιοηθικής, Τμήμα Ιατρικής Δ.Π.Θ., <sup>2</sup>Τμήμα Ιατρικής Δ.Π.Θ.
- 082 Η ΧΕΙΡΟΥΡΓΙΚΗ «ΣΤΑ ΧΕΡΙΑ ΤΟΥ DA VINCI». ΒΙΟΗΘΙΚΑ ΔΙΛΗΜΜΑΤΑ**  
**Κουρτζίδη Μ.**  
Τμήμα Ιατρικής Δ.Π.Θ.
- 083 ΠΡΟΛΗΠΤΙΚΗ ΜΑΣΤΕΚΤΟΜΗ ΚΑΙ ΒΙΟΗΘΙΚΗ**  
**Κατσουλάκη Κ.**<sup>1,2</sup>, Τσαρούχα Α.<sup>1</sup>  
<sup>1</sup>Εργαστήριο Βιοηθικής-Τμήμα Ιατρικής Δ.Π.Θ., <sup>2</sup>Ιατρική Σχολή Δ.Π.Θ.
- 084 ΠΡΟΕΜΦΥΤΕΥΤΙΚΗ ΔΙΑΓΝΩΣΗ: ΙΑΤΡΙΚΗ ΑΝΑΓΚΗ Ή «ΣΧΕΔΙΑΣΜΟΣ» ΠΑΙΔΙΩΝ**  
**Αναγιωτού Α.**, Τσαρούχα Α.  
Εργαστήριο Βιοηθικής, Τμήμα Ιατρικής Δ.Π.Θ.
- 085 ΑΠΟΡΡΙΨΗ ΤΟΥ ΨΥΧΙΑΤΡΙΚΟΥ ΑΣΘΕΝΟΥΣ ΩΣ ΛΗΠΤΗ ΜΕΤΑΜΟΣΧΕΥΣΗΣ**  
**Σκεπαρλιά Ε.**<sup>1,2</sup>, Τσαρούχα Α.<sup>1</sup>  
<sup>1</sup>Εργαστήριο Βιοηθικής Δ.Π.Θ. <sup>2</sup>Προπτυχιακό Πρόγραμμα Σπουδών – Τμήμα Ιατρικής Δ.Π.Θ.
- 086 HUMAN ENHANCEMENT ΚΑΙ ΤΕΧΝΗΤΑ ΜΟΣΧΕΥΜΑΤΑ: ΟΡΙΑ, ΚΙΝΔΥΝΟΙ ΚΑΙ ΗΘΙΚΕΣ ΠΡΟΚΛΗΣΕΙΣ ΤΗΣ ΕΝΙΣΧΥΜΕΝΗΣ ΑΝΘΡΩΠΟΤΗΤΑΣ**  
**Κοντάρη Μ.-Μ.**<sup>2</sup>, Τσαρούχα Α.<sup>1</sup>  
<sup>1</sup>Εργαστήριο Βιοηθικής, Τμήμα Ιατρικής Δ.Π.Θ., <sup>2</sup>Φοιτήτρια Ιατρικής 5ο έτος Δ.Π.Θ.
- 087 ΙΑΤΡΙΚΩΣ ΥΠΟΒΟΗΘΟΥΜΕΝΗ ΑΥΤΟΚΤΟΝΙΑ**  
**Γ. Καλαντζής**  
Τμήμα Ιατρικής Δ.Π.Θ.

10<sup>o</sup>

Συνέδριο Εκπαίδευσης  
και Έρευνας στην Ιατρική

10<sup>th</sup> Conference of Education  
and Research in Medicine

27-29  
Μαρτίου  
2026

Αλεξανδρούπολη,  
ξενοδοχείο  
Astir Egnatia

27-29  
March,  
2026

Alexandroupolis,  
Astir Egnatia  
Hotel



## ΕΠΙΣΤΗΜΟΝΙΚΟ ΠΡΟΓΡΑΜΜΑ

**11.00-11.30 Θεματική Τράπεζα ΠΜΣ Βιοηθικής**  
**Βιοηθικά διλήμματα σήμερα**  
Προεδρείο:  
**Γ. Κολιός**, *Ομ. Καθηγητής Φαρμακολογίας Δ.Π.Θ.*  
**Ν. Πολύζος**, *Καθηγητής Διοίκησης και Οργάνωσης Υπηρεσιών Υγείας, Δ.Π.Θ.*

**088 ΤΕΧΝΗΤΗ ΝΟΗΜΟΣΥΝΗ (ΤΝ) ΣΤΗΝ ΙΑΤΡΙΚΗ ΠΡΑΞΗ: ΑΝΑΔΥΟΜΕΝΑ ΗΘΙΚΑ ΔΙΛΗΜΜΑΤΑ, ΑΝΤΙΛΗΨΕΙΣ ΚΑΙ ΠΡΟΒΛΗΜΑΤΙΣΜΟΙ ΤΩΝ ΕΠΑΓΓΕΛΜΑΤΙΩΝ ΥΓΕΙΑΣ**  
**Καψάλη Μ.<sup>1,3</sup>, Λιβάνης Ε.<sup>1,2</sup>, Τσαρούχα Α.<sup>1</sup>**  
<sup>1</sup>Εργαστήριο Βιοηθικής, Πρόγραμμα Μεταπτυχιακών Σπουδών Βιοηθικής Δ.Π.Θ., <sup>2</sup>Πανεπιστήμιο Μακεδονίας, Τμήμα Λογιστικής και Χρηματοοικονομικής, <sup>3</sup>Α' Εργαστήριο Ακτινολογίας ΕΚΠΑ

**089 Η ΔΙΑΘΗΚΗ ΖΩΗΣ ΚΑΙ Η ΑΝΑΓΚΑΙΟΤΗΤΑ ΕΝΤΑΞΗΣ ΤΗΣ ΣΤΗΝ ΕΝΝΟΜΗ ΤΑΞΗ**  
**Κόγιου Λ.**  
Εργαστήριο Βιοηθικής, Πρόγραμμα Μεταπτυχιακών Σπουδών Βιοηθικής Δ.Π.Θ.

**11.30-12.00 Θεματική Διάλεξη (ΠΜΣ Βιοηθική)**  
Προεδρείο:  
**Α. Γιατρομανωλάκη**, *Καθηγήτρια Παθολογικής Ανατομικής Δ.Π.Θ.*  
**Δ. Δημητρίου**, *Καθηγητής, Πρόεδρος Τμ. Οικονομικών Επιστημών Δ.Π.Θ.*  
Τεχνητή νοημοσύνη και βιοηθική  
**Π. Πανταζάκος**, *Καθηγητής, Τμήμα Φιλοσοφίας ΕΚΠΑ*

10<sup>o</sup>

Συνέδριο Εκπαίδευσης  
και Έρευνας στην Ιατρική

10<sup>th</sup> Conference of Education  
and Research in Medicine

27-29  
Μαρτίου  
2026

Αλεξανδρούπολη,  
ξενοδοχείο  
Astir Egnatia

27-29  
March,  
2026

Alexandroupolis,  
Astir Egnatia  
Hotel



## ΕΠΙΣΤΗΜΟΝΙΚΟ ΠΡΟΓΡΑΜΜΑ

12.00-13.00

ΠΡΟΗΓΜΕΝΕΣ ΤΕΧΝΙΚΕΣ ΣΤΗΝ ΙΑΤΡΙΚΗ ΕΚΠΑΙΔΕΥΣΗ: MEDICAL ANIMATIONS, ΕΙΚΟΝΙΚΗ ΠΡΑΓΜΑΤΙΚΟΤΗΤΑ, ΡΟΜΠΟΤΙΚΑ ΣΥΣΤΗΜΑΤΑ, ΧΡΗΣΗ ΑΙ ΣΤΗΝ ΑΠΕΙΚΟΝΙΣΗ

### Συντονιστές:

**Δ. Στάκος**, Καθηγητής Καρδιολογίας Δ.Π.Θ.

**Α. Καραγιαννάκης**, Καθηγητής Γενικής Χειρουργικής Δ.Π.Θ.

**Σ. Δευτεραίος**, Καθηγητής Ακτινολογίας Παιδοακτινολογίας Δ.Π.Θ.

### Συμμετέχουν:

**Μ. Μυτάρας**, Medical Animator UoG/GSA, MSc Medical Visualisation & Human Anatomy (12)

**Δ. Στάκος**, Καθηγητής Καρδιολογίας Δ.Π.Θ. (12)

**Α. Καραγιαννάκης**, Καθηγητής Γενικής Χειρουργικής Δ.Π.Θ. (12)

**Ι. Μουσχούρης**, Αν. Καθηγητής Ακτινολογίας Δ.Π.Θ. (12)

**Ε. Ψαθά**, Επικ. Καθηγήτρια Ακτινολογίας Νευροακτινολογίας Δ.Π.Θ. (12)

Κυριακή 29 Μαρτίου 2026



## ΕΠΙΣΤΗΜΟΝΙΚΟ ΠΡΟΓΡΑΜΜΑ

13.00-14.30

ΔΡΑΣΕΙΣ ΣΤΗΝ ΚΟΙΝΟΤΗΤΑ:

1. ΠΡΟΣΥΜΠΤΩΜΑΤΙΚΟΣ ΕΛΕΓΧΟΣ ΣΤΗΝ ΟΦΘΑΛΜΟΛΟΓΙΑ
2. ΚΕΝΤΡΟ ΑΝΟΙΑΣ Π.Γ.Ν.Α., ΠΑΝΕΠΙΣΤΗΜΙΑΚΗ ΝΕΥΡΟΛΟΓΙΚΗ ΚΛΙΝΙΚΗ

### Η ΟΦΘΑΛΜΟΛΟΓΙΑ ΣΤΗΝ ΚΟΙΝΟΤΗΤΑ (15')

#### ΘΕΜΑΤΙΚΕΣ ΠΑΡΟΥΣΙΑΣΕΙΣ

ΣΥΝΤΟΝΙΣΤΕΣ:

**Γ. Λαμπίρης**, Καθηγητής Οφθαλμολογίας Δ.Π.Θ.**Π. Ντόντη**, Επικ. Καθηγήτρια Οφθαλμολογίας Δ.Π.Θ.**Τ. Ρότσος**, Επικ. Καθηγητής Οφθαλμολογίας Δ.Π.Θ.

090

#### ΠΡΟΣΥΜΠΤΩΜΑΤΙΚΟΣ ΕΛΕΓΧΟΣ ΤΗΣ ΟΠΤΙΚΗΣ ΟΕΥΤΗΤΑΣ ΠΑΙΔΙΩΝ ΠΡΟΣΧΟΛΙΚΗΣ ΗΛΙΚΙΑΣ ΤΟΥ ΔΗΜΟΥ ΑΛΕΞΑΝΔΡΟΥΠΟΛΗΣ

**Τρανού Μ.<sup>1</sup>**, Παναγιωτοπούλου - Κ. Ειρ.<sup>1,2</sup>, Μπακιρτζής Μ.<sup>1,2</sup>, Γιαζητζής Χρ.<sup>1,2</sup>, Μήτση Χρ.<sup>2</sup>, Βαβανού Ειρ.<sup>2</sup>, Υψηλάντης Κ.<sup>1</sup>, Παναγής Χρ.<sup>1</sup>, Κωνσταντινίδης Α.<sup>1,2</sup>, Ρότσος Τ.<sup>1,2</sup>, Λαμπίρης Γ.<sup>1,2</sup>

<sup>1</sup>Τμήμα Ιατρικής Δ.Π.Θ., <sup>2</sup>Οφθαλμολογική Κλινική, ΠΓΝ Αλεξανδρούπολης

091

#### ΠΡΟΣΥΜΠΤΩΜΑΤΙΚΟΣ ΕΛΕΓΧΟΣ ΤΗΣ ΟΠΤΙΚΗΣ ΟΕΥΤΗΤΑΣ ΣΤΗΝ 4Η ΥΓΕΙΟΝΟΜΙΚΗ ΠΕΡΙΦΕΡΕΙΑ (ΝΟΜΟΣ ΕΒΡΟΥ)

**Παρίζα Ε.<sup>1</sup>**, Γιαζητζής Χρ.<sup>1,2</sup>, Παναγιωτοπούλου - Κ. Ειρ.<sup>1,2</sup>, Μπακιρτζής Μ.<sup>1,2</sup>, Μήτση Χρ.<sup>2</sup>, Βαβανού Ειρ.<sup>2</sup>, Υψηλάντης Κ.<sup>1</sup>, Κωνσταντινίδης Α.<sup>1,2</sup>, Ντόντη Π.<sup>1,2</sup>, Λαμπίρης Γ.<sup>1,2</sup>

<sup>1</sup>Τμήμα Ιατρικής Δ.Π.Θ., <sup>2</sup>Οφθαλμολογική Κλινική, ΠΓΝ Αλεξανδρούπολης

092

#### ΠΡΟΣΥΜΠΤΩΜΑΤΙΚΟΣ ΕΛΕΓΧΟΣ ΤΗΣ ΟΠΤΙΚΗΣ ΟΕΥΤΗΤΑΣ ΣΕ ΒΟΥΛΓΑΡΙΚΟ ΠΛΗΘΥΣΜΟ

**Γιαζητζής Χρ.<sup>1</sup>**, Marinov V.<sup>2</sup>, Παναγιωτοπούλου - Κ. Ειρ.<sup>1</sup>, Μπακιρτζής Μ.<sup>1</sup>, Μήτση Χρ.<sup>1</sup>, Βαβανού Ειρ.<sup>1</sup>, Κωνσταντινίδης Α.<sup>1</sup>, Ντόντη Π.<sup>1</sup>, Λαμπίρης Γ.<sup>1</sup>

<sup>1</sup>Οφθαλμολογική Κλινική, ΠΓΝ Αλεξανδρούπολης

<sup>2</sup>Οφθαλμολογική Κλινική, Ιατρικό Πανεπιστήμιο Φιλιππούπολης, Βουλγαρία



## ΕΠΙΣΤΗΜΟΝΙΚΟ ΠΡΟΓΡΑΜΜΑ

### NEUROVISION! Και το 12 πάει .....

KENTPO ΗΜΕΡΑΣ για την ΥΠΟΣΤΗΡΙΞΗ ΑΤΟΜΩΝ ΜΕ ΑΝΟΙΑ Π.Γ.Ν.Α.  
Πανεπιστημιακή Νευρολογική Κλινική

«Επανεκπαιδεύοντας τον εγκέφαλό μας! Γνωρίστε από κοντά  
ασκήσεις νοητικής ενδυνάμωσης για... όλους!»

Προεδρείο:

**Χ. Πιπερίδου**, Ομ. Καθηγήτρια Νευρολογίας Δ.Π.Θ.

**Κ. Βαδικόλιας**, Καθηγητής Νευρολογίας Δ.Π.Θ.

**Ι. Ηλιόπουλος**, Καθηγητής Νευρολογίας Δ.Π.Θ.

**Ν. Αρτέμης**, Ομ. Καθηγητής Νευρολογίας Α.Π.Θ.

**Μ. Μπάστα**, Καθηγήτρια Ψυχιατρικής Πανεπιστημίου Κρήτης

Συντονίζουν:

**Α.Τσιακίρη**, Ψυχολόγος, Διδάκτωρ Ιατρικής Δ.Π.Θ.

**Σ. Κυριαζίδου**, Ψυχολόγος, Υπ. Διδάκτωρ Ιατρικής Δ.Π.Θ.

14.30-15.00

ΚΛΕΙΣΙΜΟ ΣΥΜΠΕΡΑΣΜΑΤΑ

ΣΥΖΗΤΗΣΕΙΣ ΔΙΠΛΩΜΑΤΙΚΩΝ ΕΡΓΑΣΙΩΝ ΜΕ ΕΠΙΒΛΕΠΟΝΤΕΣ

VYVGART®  
(efgartigimod alfa)

## ΕΠΑΝΑΠΡΟΣΔΙΟΡΙΣΤΕ ΤΙΣ ΔΥΝΑΤΟΤΗΤΕΣ ΓΙΑ ΤΟΥΣ ΑΣΘΕΝΕΙΣ ΣΑΣ ΜΕ gMG ΠΟΥ ΕΙΝΑΙ ΘΕΤΙΚΟΙ ΕΝΑΝΤΙ ΤΟΥ AChR-Ab

Η στοχευμένη δράση του Vyvgart® προσφέρει στους ασθενείς με gMG ισχυρά, γρήγορα και σταθερά αποτελέσματα που οδηγούν σε βελτίωση στις καθημερινές δραστηριότητες.<sup>1-5</sup>

Το Vyvgart® ενδείκνυται ως προσθήκη στη συνήθη αγωγή για τη θεραπεία ενηλίκων ασθενών με γενικευμένη βαριά μυασθένεια (gMG) οι οποίοι είναι θετικοί στο αντίσωμα έναντι του υποδοχέα της ακετυλοχολίνης (AChR).<sup>1</sup>

▽ Το Vyvgart® ενδείκνυται ως προσθήκη στη συνήθη αγωγή για τη θεραπεία ενηλίκων ασθενών με γενικευμένη βαριά μυασθένεια (gMG) οι οποίοι είναι θετικοί στο αντίσωμα έναντι του υποδοχέα της ακετυλοχολίνης (AChR).<sup>1</sup>

**1.** VYVGART® Περίληψη Χαρακτηριστικών Προϊόντος. **2.** Zhu LN, et al. *Neural Regen Res.* 2023;18:1637-1644. **3.** Cavalcante P, et al. *Front Immunol.* 2024;15:1404191. **4.** Howard JF, et al. *Lancet Neurol.* 2021;20:526-536. **5.** Bril V, et al. Poster Presented at the (AAN) Annual Meeting; April 13-18, 2024; Denver, Colorado.

**AChR-Ab**=θετικός στο αντίσωμα έναντι του υποδοχέα της ακετυλοχολίνης, **gMG**=γενικευμένη Μυασθένεια Gravis, **Fc**=Κρυσταλλώσιμο Θραύσμα, **FcRn**=Νεογενικός Υποδοχέας

Βοηθήστε να γίνουν τα φάρμακα πιο ασφαλή και Αναφέρετε  
ΟΛΕΣ τις ανεπιθύμητες ενέργειες για  
ΟΛΑ τα φάρμακα  
Συμπληρώνοντας την «ΚΙΤΡΙΝΗ ΚΑΡΤΑ»

Για τις πληροφορίες Περίληψης Χαρακτηριστικών του Προϊόντος σκανάρετε **εδώ** ή πατήστε το **link**

**Νοσοκομειακή Τιμή:** 6.562,77 €  
**Λιανική Τιμή:** 7.891,84 €



Κάτοχος Άδειας Κυκλοφορίας

argenx

Industriepark-Zwijnaarde 7  
9052 Gent  
Βέλγιο

Τοπικός Αντιπρόσωπος

MEDISON

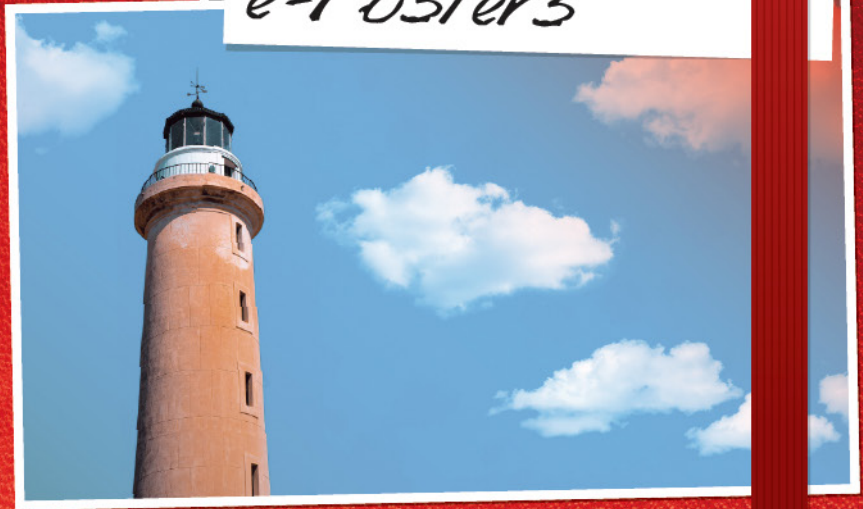
Medison Pharma Greece  
Μονοπρόσωπη ΑΕ  
Λ. Βουλιαγμένης 26,  
ΤΚ 16675 Γλυφάδα, Αττική  
GR Τηλ:+30 210 0100 188  
medinfo.greece@medisonpharma.com

VYV\_GR\_COM\_ADV\_01\_0125

10°



*e-Posters*





## ΗΛΕΚΤΡΟΝΙΚΑ ΑΝΑΡΤΗΜΕΝΕΣ ΑΝΑΚΟΙΝΩΣΕΙΣ (E-POSTERS)

P01

### Η ΣΥΜΒΟΛΗ ΤΟΥ ΚΛΑΣΙΚΟΥ ΚΑΡΥΟΤΥΠΟΥ ΣΤΗΝ ΚΥΤΤΑΡΟΓΕΝΕΤΙΚΗ ΔΙΑΓΝΩΣΗ: ΔΕΔΟΜΕΝΑ ΤΟΥ ΕΡΓΑΣΤΗΡΙΟΥ ΓΕΝΕΤΙΚΗΣ ΣΤΗΝ ΠΕΡΙΟΧΗ ΤΗΣ ΑΝΑΤΟΛΙΚΗΣ ΜΑΚΕΔΟΝΙΑΣ & ΘΡΑΚΗΣ

Διαβάτης Κ.<sup>1</sup>, Μπαλτάς Α.<sup>1</sup>, Καλογήρου Α.<sup>1</sup>, Μπαμπίνα Μ.<sup>1</sup>, Πολυχρονίδου Σ.<sup>1</sup>, Κασίμος Δ.<sup>2</sup>, Βουτετάκης Α.<sup>2</sup>, Μανταδάκης Ε.<sup>2</sup>, Χατζημιχαήλ Α.<sup>2</sup>, Τριανταφυλλίδου Ε.<sup>2</sup>, Σπανοπούλου Ι.<sup>3</sup>, Τσουβαλά Ε.<sup>3</sup>, Παπάζογλου Α.<sup>3</sup>, Παπάζογλου Δ.<sup>4</sup>, Κουτλάκη-Κούρτη Ν.<sup>5</sup>, Λιαλιάρης Θ.<sup>1</sup>, **Μαρινάκης Ν.<sup>1</sup>**

<sup>1</sup>Εργαστήριο Γενετικής Δ.Π.Θ., ΠΓΝ Αλεξανδρούπολης, <sup>2</sup>Παιδιατρική Κλινική Δ.Π.Θ., ΠΓΝ Αλεξανδρούπολης, <sup>3</sup>Νεογνολογικό Τμήμα & ΜΕΝΝ, ΠΓΝ Αλεξανδρούπολης, <sup>4</sup>Β' Παθολογική Κλινική Δ.Π.Θ., ΠΓΝ Αλεξανδρούπολης, <sup>5</sup>Γυναικολογική-Μαιευτική Κλινική Δ.Π.Θ., ΠΓΝ Αλεξανδρούπολης

P02

### ΔΙΕΡΕΥΝΗΣΗ ΤΗΣ ΑΛΛΗΛΕΠΙΔΡΑΣΗΣ ΤΟΥ HIF-2Α ΚΑΙ ΤΩΝ ALDH1Α5 ΣΤΗ ΔΙΑΦΟΡΟΠΟΙΗΣΗ ΤΩΝ ΚΥΤΤΑΡΩΝ ΤΗΣ ΝΕΥΡΙΚΗΣ ΑΚΡΟΛΟΦΙΑΣ: ΕΠΙΠΤΩΣΕΙΣ ΣΤΗΝ ΑΝΑΠΤΥΞΗ ΤΟΥ ΝΕΥΡΟΒΛΑΣΤΩΜΑΤΟΣ

**Ερμολόγους Α.<sup>1</sup>**, Παππά Α.<sup>1</sup>, Παγωνοπούλου Ο.<sup>2</sup>, Mohlin S.<sup>3,4</sup>, Βουλγαρίδου Γ.<sup>5</sup>

<sup>1</sup>Τμήμα Μοριακής Βιολογίας & Γενετικής Δ.Π.Θ., <sup>2</sup>Εργαστήριο Νευροφυσιολογίας Δ.Π.Θ., <sup>3</sup>Division of Pediatrics, Clinical Science Department, Πανεπιστήμιο Lund, <sup>4</sup>Lund Stem Cell Center, Πανεπιστήμιο Lund, <sup>5</sup>Εργαστήριο Φυσιολογίας Δ.Π.Θ.

P03

### PREVALENCE OF TYPE 2 DIABETES MELLITUS IN GREECE (2016-2022). REAL-WORLD DATA FROM NATIONAL PRESCRIPTION DATABASE

Polyzois S.<sup>1</sup>, Papanas N.<sup>2</sup>, Constantinides T.K.<sup>1</sup>, Kontogiorgis C.<sup>1\*</sup>

<sup>1</sup>Laboratory of Hygiene and Environmental Protection, Democritus University of Thrace, Alexandroupolis, Greece

<sup>2</sup>Diabetes Centre-Diabetic Foot Clinic, Second Department of Internal Medicine, Democritus University of Thrace, Alexandroupolis, Greece

P04

### Ο ΡΟΛΟΣ ΤΟΥ ΙΝΣΟΥΛΙΝΟΜΙΜΗΤΙΚΟΥ ΑΥΣΗΤΙΚΟΥ ΠΑΡΑΓΟΝΤΑ-1 (IGF-1) ΣΤΗΝ ΑΝΘΡΩΠΙΝΗ ΚΑΡΚΙΝΟΓΕΝΕΣΗ: ΜΟΡΙΑΚΟΙ ΜΗΧΑΝΙΣΜΟΙ, ΚΛΙΝΙΚΕΣ ΕΠΙΠΤΩΣΕΙΣ ΚΑΙ ΘΕΡΑΠΕΥΤΙΚΕΣ ΠΡΟΟΠΤΙΚΕΣ

**Βάρρα Φ.<sup>1</sup>**, Βάρρα Β.<sup>2</sup>, Φιλίππου Α.<sup>3</sup>, Βάρρας Μ.<sup>4</sup>

<sup>1</sup>Τμήμα Ιατρικής Δ.Π.Θ., <sup>2</sup>Τμήμα Βιοϊατρικών Επιστημών ΠΑΔΑ, <sup>3</sup>Σχολή Ιατρικής ΕΚΠΑ, <sup>4</sup>Γενικό Νοσοκομείο και Μαιευτήριο Έλενα Βενιζέλου

P05

### ΙΝΚΡΕΤΙΝΙΚΑ ΠΕΠΤΙΔΙΑ GIP ΚΑΙ GLP-1: ΦΥΣΙΟΛΟΓΙΚΟΣ ΡΟΛΟΣ ΣΤΟ ΓΑΣΤΡΕΝΤΕΡΙΚΟ ΣΥΣΤΗΜΑ ΚΑΙ ΣΥΓΧΡΟΝΕΣ ΘΕΡΑΠΕΥΤΙΚΕΣ ΕΦΑΡΜΟΓΕΣ Καμπανιέρη Ε.

Α' Παθολογική Κλινική, ΓΝ Χανίων Ο Άγιος Γεώργιος

P06

### ΣΥΝΔΡΟΜΟ LESCH-NYHAN: ΑΝΑΣΚΟΠΗΣΗ ΤΗΣ ΠΑΘΟΓΕΝΕΙΑΣ, ΤΟΥ ΓΟΝΟΤΥΠΙΚΟΥ ΦΑΣΜΑΤΟΣ ΚΑΙ ΤΩΝ ΝΕΥΡΟΑΠΕΙΚΟΝΙΣΤΙΚΩΝ ΑΛΛΟΙΩΣΕΩΝ

**Λυκοστράτης Π.**, Μαρινάκης Ν.

Τμήμα Ιατρικής Δ.Π.Θ.



## ΗΛΕΚΤΡΟΝΙΚΑ ΑΝΑΡΤΗΜΕΝΕΣ ΑΝΑΚΟΙΝΩΣΕΙΣ (E-POSTERS)

- P07** **ΚΛΙΝΙΚΗ ΣΗΜΑΣΙΑ ΤΟΥ ΟΓΚΟΚΑΤΑΣΤΑΛΤΙΚΟΥ ΓΟΝΙΔΙΟΥ ARID1A ΣΤΟΥΣ ΑΝΘΡΩΠΙΝΟΥΣ ΚΑΡΚΙΝΟΥΣ ΚΑΙ ΟΙ ΔΥΝΑΤΟΤΗΤΕΣ ΣΤΟΧΕΥΜΕΝΩΝ ΓΟΝΙΔΙΑΚΩΝ ΘΕΡΑΠΕΙΩΝ**  
Βάρρα Φ.<sup>1</sup>, Βάρρα Β.<sup>2</sup>, Φιλίππου Α.<sup>3</sup>, Βάρρας Μ.<sup>4</sup>  
<sup>1</sup>Τμήμα Ιατρικής Δ.Π.Θ., <sup>2</sup>Τμήμα Βιοϊατρικών Επιστημών ΠΑΔΑ, <sup>3</sup>Σχολή Ιατρικής ΕΚΠΑ, <sup>4</sup>Γενικό Νοσοκομείο και Μαιευτήριο Έλενα Βενιζέλου
- P08** **Η ΕΜΠΛΟΚΗ ΤΩΝ ΓΕΝΕΤΙΚΩΝ ΜΕΤΑΒΟΛΩΝ ΤΟΥ ΟΓΚΟΚΑΤΑΣΤΑΛΤΙΚΟΥ ΓΟΝΙΔΙΟΥ PTEN ΣΤΗΝ ΑΝΑΠΤΥΞΗ ΤΩΝ ΑΝΘΡΩΠΙΝΩΝ ΚΑΡΚΙΝΩΝ ΚΑΙ ΟΙ ΠΡΟΟΠΤΙΚΕΣ ΜΟΡΙΑΚΩΝ ΣΤΟΧΕΥΜΕΝΩΝ ΑΝΤΙΚΑΡΚΙΝΙΚΩΝ ΘΕΡΑΠΕΙΩΝ**  
Βάρρα Φ.<sup>1</sup>, Βάρρα Β.<sup>2</sup>, Φιλίππου Α.<sup>3</sup>, Βάρρας Μ.<sup>4</sup>  
<sup>1</sup>Τμήμα Ιατρικής Δ.Π.Θ., <sup>2</sup>Τμήμα Βιοϊατρικών Επιστημών ΠΑΔΑ, <sup>3</sup>Ιατρική Σχολή ΕΚΠΑ, <sup>4</sup>Γενικό Νοσοκομείο και Μαιευτήριο Έλενα Βενιζέλου
- P09** **ΕΞΟΚΥΤΤΑΡΙΚΕΣ ΠΑΓΙΔΕΣ ΟΥΔΕΤΕΡΟΦΙΛΩΝ ΚΑΙ ΚΥΤΤΑΡΟΤΟΞΙΚΟΤΗΤΑ ΝΚ ΚΥΤΤΑΡΩΝ: ΣΥΓΧΡΟΝΕΣ ΑΝΤΙΛΗΨΕΙΣ ΤΗΣ ΤΕΛΕΥΤΙΑΙΑΣ ΠΕΝΤΑΕΤΙΑΣ ΓΙΑ ΤΗΝ ΕΜΦΥΤΗ ΑΝΟΣΙΑ ΚΑΙ ΤΗΝ ΑΝΟΣΟΘΡΟΜΒΩΣΗ**  
**Καμπανιέρη Ε.**  
Α' Παθολογική Κλινική, ΓΝ Χανίων Ο Άγιος Γεώργιος
- P10** **ΟΙ ΜΕΤΑΛΛΑΞΕΙΣ ΤΩΝ ΟΓΚΟΓΟΝΙΔΙΩΝ RAS ΣΤΗΝ ΑΝΘΡΩΠΙΝΗ ΚΑΡΚΙΝΟΓΕΝΕΣΗ: ΚΛΙΝΙΚΕΣ ΕΠΙΠΤΩΣΕΙΣ ΚΑΙ ΣΥΓΧΡΟΝΕΣ ΘΕΡΑΠΕΥΤΙΚΕΣ ΠΡΟΣΕΓΓΙΣΕΙΣ**  
Βάρρα Φ.<sup>1</sup>, Βάρρα Β.<sup>2</sup>, Φιλίππου Α.<sup>3</sup>, Βάρρας Μ.<sup>4</sup>  
<sup>1</sup>Τμήμα Ιατρικής Δ.Π.Θ., <sup>2</sup>Τμήμα Βιοϊατρικών Επιστημών ΠΑΔΑ, <sup>3</sup>Ιατρική Σχολή ΕΚΠΑ, <sup>4</sup>Γενικό Νοσοκομείο και Μαιευτήριο Έλενα Βενιζέλου
- P11** **ΜΟΡΙΑΚΟΙ ΜΗΧΑΝΙΣΜΟΙ ΔΥΣΛΕΙΤΟΥΡΓΙΑΣ ΤΗΣ CFTR ΚΑΙ ΣΥΓΧΡΟΝΕΣ ΘΕΡΑΠΕΥΤΙΚΕΣ ΠΡΟΣΕΓΓΙΣΕΙΣ ΣΤΗΝ ΚΥΣΤΙΚΗ ΙΝΩΣΗ**  
**Καμπανιέρη Ε.**  
Α' Παθολογική Κλινική, ΓΝ Χανίων Ο Άγιος Γεώργιος
- P12** **Ο ΡΟΛΟΣ ΤΩΝ ΑΣΤΡΟΚΥΤΤΑΡΩΝ ΣΤΗΝ ΕΜΦΑΝΙΣΗ ΚΑΙ ΘΕΡΑΠΕΙΑ ΝΕΥΡΟΕΚΦΥΛΙΣΤΙΚΩΝ ΠΑΘΗΣΕΩΝ**  
**Μουρλίδη Μ.**, Βαστάκη Μ., Κορδέλη Κ., Κούτλα Α., Παγωνοπούλου Ο  
Εργαστήριο Νευροφυσιολογίας, Ιατρικό Τμήμα Δ.Π.Θ.
- P13** **ΘΕΡΑΠΕΥΤΙΚΗ ΔΡΑΣΗ ΤΗΣ ΟΞΕΙΔΑΣΗΣ ΤΗΣ ΓΛΥΚΟΖΗΣ ΣΤΟΝ ΚΑΡΚΙΝΟ ΤΟΥ ΜΑΣΤΟΥ**  
Τσαμούρ Α.<sup>1</sup>, Κουκουράκης Μ. Ι.<sup>1</sup>, Γιατρομανωλάκη Α.<sup>2</sup>, Harris A L.<sup>3</sup>, Ζώης Χ.<sup>1</sup>.  
<sup>1</sup>Κλινική Ακτινοθεραπευτικής Ογκολογίας, Τμήμα Ιατρικής Δ.Π.Θ.  
<sup>2</sup>Εργαστήριο Παθολογικής Ανατομίας, Τμήμα Ιατρικής Δ.Π.Θ.  
<sup>3</sup>Department of Oncology, University of Oxford



## ΗΛΕΚΤΡΟΝΙΚΑ ΑΝΑΡΤΗΜΕΝΕΣ ΑΝΑΚΟΙΝΩΣΕΙΣ (E-POSTERS)

- P14** **ΣΤΟΧΕΥΣΗ ΤΗΣ ULK1 ΩΣ ΣΤΡΑΤΗΓΙΚΗ ΑΠΟΔΥΝΑΜΩΣΗΣ ΤΗΣ ΜΕΤΑΒΟΛΙΚΗΣ ΑΝΘΕΚΤΙΚΟΤΗΤΑΣ ΣΤΟΝ ΚΑΡΚΙΝΟ ΚΑΙ ΜΕΙΩΣΗΣ ΤΗΣ ΑΝΤΟΧΗΣ ΣΤΗΝ ΑΚΤΙΝΟΘΕΡΑΠΕΙΑ ΚΑΙ ΧΗΜΕΙΟΘΕΡΑΠΕΙΑ**  
Στρουμπούλης Κ.<sup>1</sup>, Πολυζωίδου Α.<sup>1</sup>, Κουκουράκης Μ. Ι.<sup>1</sup>, Γιατρομανωλάκη Α.<sup>2</sup>, Ζώης Χ.<sup>1</sup>  
<sup>1</sup>Κλινική Ακτινοθεραπευτικής Ογκολογίας Δ.Π.Θ.,  
<sup>2</sup>Εργαστήριο Παθολογικής Ανατομίας Δ.Π.Θ.
- P15** **ΣΤΟΧΕΥΟΝΤΑΣ ΤΟΝ ΜΕΤΑΒΟΛΙΣΜΟ ΤΩΝ ΜΙΤΟΧΟΝΔΡΙΩΝ ΣΤΟΝ ΚΑΡΚΙΝΟ ΤΟΥ ΜΑΣΤΟΥ**  
Σακαλή <sup>1</sup>, Κουκουράκης Μ. Ι. <sup>1</sup>, Γιατρομανωλάκη Α.<sup>2</sup>, Ζώης Χ.<sup>1</sup>  
<sup>1</sup>Κλινική Ακτινοθεραπευτικής Ογκολογίας Δ.Π.Θ., <sup>2</sup>Εργαστήριο Παθολογικής Ανατομίας Δ.Π.Θ.
- P16** **Η ΣΥΜΜΕΤΟΧΗ ΤΗΣ ΣΟΥΡΒΑΪΒΙΝΗΣ ΣΤΙΣ ΑΝΘΡΩΠΙΝΕΣ ΚΑΚΟΗΘΕΙΕΣ: ΜΟΡΙΑΚΕΣ ΟΔΟΙ, ΠΡΟΓΝΩΣΤΙΚΗ ΑΞΙΑ ΚΑΙ ΣΥΓΧΡΟΝΕΣ ΘΕΡΑΠΕΥΤΙΚΕΣ ΣΤΡΑΤΗΓΙΚΕΣ**  
Βάρρα Φ.<sup>1</sup>, Βάρρα Β.<sup>2</sup>, Φιλίππου Α.<sup>3</sup>, Βάρρας Μ.<sup>4</sup>  
<sup>1</sup>Τμήμα Ιατρικής Δ.Π.Θ., <sup>2</sup>Τμήμα Βιοϊατρικών Επιστημών ΠΑΔΑ, <sup>3</sup>Ιατρική Σχολή ΕΚΠΑ, <sup>4</sup>Γενικό Νοσοκομείο και Μαιευτήριο Έλενα Βενιζέλου
- P17** **ΦΑΡΜΑΚΕΥΤΙΚΑ ΦΥΤΑ ΤΗΣ ΘΡΑΚΗΣ ΚΑΙ Η ΣΥΜΒΟΛΗ ΤΟΥΣ ΣΤΗ ΔΙΑΧΕΙΡΙΣΗ ΦΛΕΓΜΟΝΩΔΩΝ ΠΑΘΗΣΕΩΝ: ΒΙΒΛΙΟΓΡΑΦΙΚΗ ΚΑΙ ΕΘΝΟΒΟΤΑΝΙΚΗ ΔΙΕΡΕΥΝΗΣΗ**  
Κιόση Μ.-Π.<sup>1</sup>, Mobasheri Α.<sup>2</sup>, Κοράκης Γ.<sup>3</sup>, Τέντες Ι.<sup>1</sup>, Ευαγγελία Ν.<sup>1</sup>, Κωνσταντινίδης Θ.<sup>1</sup>, Κοντογιώργης Χ.<sup>1</sup>  
<sup>1</sup>Εργαστήριο Υγιεινής και Προστασίας Περιβάλλοντος Δ.Π.Θ. <sup>2</sup>Ερευνητική Μονάδα Επιστημών και Τεχνολογίας Υγείας, Πανεπιστήμιο Ουλού, Φινλανδία, <sup>3</sup>Εργαστήριο Δασικής Βοτανικής, Τμήμα Δασολογίας και Διαχείρισης Περιβάλλοντος και Φυσικών Πόρων Δ.Π.Θ.
- P18** **ΜΕΛΕΤΗ ΑΝΤΙΜΙΚΡΟΒΙΑΚΗΣ ΔΡΑΣΗΣ ΕΚΧΥΛΙΣΜΑΤΩΝ ΤΟΥ ΦΥΤΟΥ SATUREJA SPINOSA SPP ORIGANITA**  
Γκουντουβά Μ., Ολμπασάλης Ι., Προδρομίδης Π., Χόρτη - Τρίψα Ε., Κωνσταντινίδης Θ., Κοντογιώργης Χ.  
Εργαστήριο Υγιεινής και Προστασία Περιβάλλοντος Δ.Π.Θ.
- P19** **ΔΙΑΤΡΟΦΙΚΗ ΕΚΠΑΙΔΕΥΣΗ ΚΑΙ ΠΑΧΥΣΑΡΚΙΑ: ΠΡΩΤΟΚΟΛΛΟ ΜΕΛΕΤΗΣ ΤΗΣ ΔΡΑΣΗΣ «MY SUN»**  
Βάλιακα Χρ.- Α.<sup>2</sup>, Παπασαραφιανού Κ.<sup>1</sup>, Δεληγιαννίδου Γ. - Ειρ.<sup>1</sup>, Σαρρής Ε.<sup>1</sup>, Τσιρανίδου Κ., Κασιόκη Ν.<sup>2</sup>, Καλογιάννης Στ.<sup>2</sup>, Κωνσταντινίδης Θ.<sup>1</sup>, Κοντογιώργης Χ.<sup>1</sup>  
<sup>1</sup>Τμήμα Ιατρικής Δ.Π.Θ., <sup>2</sup>Τμήμα Επιστημών Διατροφής και Διαιτολογίας, Διεθνές Πανεπιστήμιο της Ελλάδος
- P20** **ΣΥΜΒΑΤΙΚΗ PCR ΚΑΙ REAL-TIME PCR ΩΣ ΒΑΣΙΚΑ ΕΡΓΑΛΕΙΑ ΣΤΗ ΣΥΓΧΡΟΝΗ ΜΟΡΙΑΚΗ ΒΙΟΛΟΓΙΑ ΚΑΙ ΤΗΝ ΒΙΟΪΑΤΡΙΚΗ ΕΡΕΥΝΑ**  
Γιαννέλου Μ.-Α.<sup>1</sup>, Βαδικόλιας Μ.<sup>2</sup>, Στάμου Ε.<sup>1</sup>  
<sup>1</sup>Τμήμα Διαιτολογίας και Διατροφολογίας, Πανεπιστήμιο Θεσσαλίας, Τρίκαλα  
<sup>2</sup>Faculty of Medicine, "Carol Davila" University of Medicine and Pharmacy, Bucharest



## ΗΛΕΚΤΡΟΝΙΚΑ ΑΝΑΡΤΗΜΕΝΕΣ ΑΝΑΚΟΙΝΩΣΕΙΣ (E-POSTERS)

- P21** **ΔΙΑΓΝΩΣΤΙΚΕΣ ΠΡΟΚΛΗΣΕΙΣ ΣΤΟ ΕΓΚΕΦΑΛΙΚΟ ΑΠΟΣΤΗΜΑ: ΟΞΕΙΑ ΚΛΙΝΙΚΗ ΕΙΣΒΟΛΗ ΚΑΙ Η ΕΠΙΔΡΑΣΗ ΤΩΝ ΚΟΡΤΙΚΟΣΤΕΡΟΕΙΔΩΝ ΣΤΗ ΔΙΑΦΟΡΙΚΗ ΔΙΑΓΝΩΣΗ**  
Ζέττας Α., Δημάκη Δ., Φιρινίδης Π.  
Νευρολογικό Τμήμα, 424 ΓΣΝΕ
- P22** **ΔΙΑΓΝΩΣΗ ΟΞΕΙΑΣ ΜΥΕΛΟΒΛΑΣΤΙΚΗΣ ΛΕΥΧΑΙΜΙΑΣ ΩΣ ΑΙΤΙΟ ΕΜΦΡΑΓΜΑΤΟΣ ΜΥΟΚΑΡΔΙΟΥ ΧΩΡΙΣ ΑΠΟΦΡΑΞΗ ΣΤΕΦΑΝΙΑΙΩΝ ΑΡΤΗΡΙΩΝ (MINOCA) - ΠΕΡΙΓΡΑΦΗ ΠΕΡΙΠΤΩΣΗΣ ΑΣΘΕΝΟΥΣ**  
Συμεωνίδης Ι.Χ., Μιχαηλίδης Α, Οξύζογλου Δ, Βουδούρης Ε, Κουγιουμτζής Α, Μπαλάσκα Ξ., Καραβάνης Ε., Βαδικόλια Χ.Μ.  
Αιματολογική Κλινική, 424 ΓΣΝΕ, Εργαστήριο Κυτταρομετρίας Ροής
- P23** **ΝΟΣΟΣ ΤΩΝ ΑΝΤΙΣΩΜΑΤΩΝ ΕΝΑΝΤΙ ΤΗΣ ΓΛΥΚΟΠΡΩΤΕΪΝΗΣ ΤΗΣ ΜΥΕΛΙΝΗΣ ΤΩΝ ΟΛΙΓΟΔΕΝΔΡΟΚΥΤΤΑΡΩΝ - ΠΑΡΟΥΣΙΑΣΗ ΠΕΡΙΣΤΑΤΙΚΩΝ**  
Καλαμποκας Ι., Φρέγκος Κ., Ευθυμίου Γ.  
Δ.Π.Θ.
- P24** **ΕΜΠΟΔΙΑ/ΔΥΣΚΟΛΙΕΣ ΚΑΙ ΜΗΧΑΝΙΣΜΟΙ ΣΥΜΜΟΡΦΩΣΗΣ ΣΤΗ ΔΕΥΤΕΡΟΓΕΝΗ ΠΡΟΛΗΨΗ ΤΩΝ ΑΓΓΕΙΑΚΩΝ ΕΓΚΕΦΑΛΙΚΩΝ ΕΠΕΙΣΟΔΙΩΝ: ΜΙΑ ΣΥΣΤΗΜΑΤΙΚΗ ΑΝΑΣΚΟΠΗΣΗ ΣΕ ΗΛΙΚΙΩΜΕΝΟΥΣ ΑΣΘΕΝΕΙΣ**  
Πύρρου Μ.<sup>1</sup>, Τσιακίρη Α.<sup>1</sup>, Βαδικόλιας Κ.<sup>1</sup>, Πρώιου Χ.<sup>2</sup>  
<sup>1</sup>Ιατρική Σχολή Δ.Π.Θ., <sup>2</sup>Τμήμα Εκπαιδευτικής και Κοινωνικής Πολιτικής, Πανεπιστήμιο Μακεδονίας
- P25** **ΠΡΟΣΔΙΟΡΙΣΤΙΚΟΙ ΠΑΡΑΓΟΝΤΕΣ ΤΗΣ ΛΕΙΤΟΥΡΓΙΚΗΣ ΑΥΤΟΝΟΜΙΑΣ ΣΤΟ ΦΑΣΜΑ ΤΩΝ ΝΕΥΡΟΓΝΩΣΤΙΚΩΝ ΔΙΑΤΑΡΑΧΩΝ**  
Σταμάτης Κ.<sup>1</sup>, Βαδικόλια Μ.<sup>1</sup>, Χρησιδίη Φ.<sup>2</sup>, Κυριαζίδου Σ.<sup>2</sup>, Τσιακίρη Α.<sup>2</sup>  
<sup>1</sup>Τμήμα Ιατρικής Δ.Π.Θ., <sup>2</sup>Κέντρο Ημέρας για την Υποστήριξη Πασχόντων από Άνοια, Νευρολογικής Κλινικής Π.Γ.Ν. Αλεξανδρούπολης
- P26** **ΧΡΗΣΗ ΤΩΝ ΝΕΩΝ ΤΕΧΝΟΛΟΓΙΩΝ ΣΤΙΣ ΓΝΩΣΤΙΚΕΣ ΠΑΡΕΜΒΑΣΕΙΣ ΣΤΗΝ ΗΠΙΑ ΓΝΩΣΤΙΚΗ ΔΙΑΤΑΡΑΧΗ**  
Τσιακίρη Α., Βαδικόλιας Μ., Μπιρμπίλης Α., Κυριαζίδου Σ., Καριώτης Χ., Εμμανουηλίδου Χ., Μεράι Σ., Κανίδου Α., Κιτμερίδου Σ., Μαυράκη Ε., Καλλιβουλός Σ.  
Κέντρο Ημέρας για την Υποστήριξη Πασχόντων από Άνοια, Πανεπιστημιακή Νευρολογική Κλινική Π.Γ.Ν. Αλεξανδρούπολης
- P27** **ΔΙΠΟΛΙΚΗ ΔΙΑΤΑΡΑΧΗ ΣΕ ΠΑΙΔΙΑ ΚΑΙ ΕΦΗΒΟΥΣ ΚΑΙ ΨΥΧΟΚΟΙΝΩΝΙΚΕΣ ΘΕΡΑΠΕΙΕΣ: ΜΙΑ ΣΥΣΤΗΜΑΤΙΚΗ ΑΝΑΣΚΟΠΗΣΗ**  
Πουλημά Δ.<sup>1</sup>, Σαμακουρή Μ.<sup>1,2</sup>, Σερντάρη Α.<sup>1,3</sup>  
<sup>1</sup>ΠΜΣ Κοινωνική Ψυχιατρική, Τμήμα Ιατρικής Δ.Π.Θ., <sup>2</sup>Ψυχιατρική Κλινική Δ.Π.Θ., <sup>3</sup>Παιδοψυχιατρική Κλινική Δ.Π.Θ.
- P28** **ΨΥΧΩΣΗ ΣΤΗ ΝΟΣΟ ΤΟΥ ΠΑΡΚΙΝΣΟΝ: ΚΛΙΝΙΚΗ ΕΙΚΟΝΑ, ΠΑΘΟΦΥΣΙΟΛΟΓΙΑ ΚΑΙ ΣΥΓΧΡΟΝΗ ΑΝΤΙΜΕΤΩΠΙΣΗ**  
Καμπανιέρη Ε.  
Α' Παθολογική Κλινική, ΓΝ Χανίων Ο Άγιος Γεώργιος



## ΗΛΕΚΤΡΟΝΙΚΑ ΑΝΑΡΤΗΜΕΝΕΣ ΑΝΑΚΟΙΝΩΣΕΙΣ (E-POSTERS)

- P29** **Ο ΑΞΟΝΑΣ ΕΝΤΕΡΟΥ-ΕΓΚΕΦΑΛΟΥ ΣΤΟ ΣΥΝΔΡΟΜΟ ΕΥΕΡΕΘΙΣΤΟΥ ΕΝΤΕΡΟΥ: ΝΕΥΡΟΕΝΔΟΚΡΙΝΙΚΟΙ, ΜΙΚΡΟΒΙΑΚΟΙ ΚΑΙ ΕΠΙΓΕΝΕΤΙΚΟΙ ΜΗΧΑΝΙΣΜΟΙ**  
Γιαννέλου Μ.Α.<sup>1</sup>, Annachiara C.<sup>2</sup>, Βαδικόλιας Μ.<sup>3</sup>, Κουμπή Λ.<sup>2</sup>  
<sup>1</sup>Τμήμα Διαιτολογίας και Διατροφολογίας, Πανεπιστήμιο Θεσσαλίας, Τρίκαλα  
<sup>2</sup>Τμήμα Ψυχολογίας, Πανεπιστήμιο Τορίνου, Ιταλία, <sup>3</sup>Faculty of Medicine, "Carol Davila" University of Medicine and Pharmacy, Bucharest, Romania
- P30** **ΔΕΟΝΤΟΛΟΓΙΚΑ ΚΑΙ ΗΘΙΚΑ ΖΗΤΗΜΑΤΑ ΣΤΟ ΘΕΣΜΟ ΤΗΣ ΔΙΚΑΣΤΙΚΗΣ ΣΥΜΠΑΡΑΣΤΑΣΗΣ**  
Μπακαλάκη Α.<sup>1</sup>, Σερντάρη Α.<sup>2</sup>, Παυλίδης Π.<sup>3</sup>, Τσαρούχα Α.<sup>1,4</sup>, Σαμακουρή Μ.<sup>5</sup>  
<sup>1</sup>ΠΜΣ Βιοηθική Δ.Π.Θ., Παιδοψυχιατρική Κλινική, <sup>2</sup>Εργαστήριο Ιατροδικαστικής και Τοξικολογίας, <sup>3</sup>Εργαστήριο Βιοηθικής, <sup>4</sup>Ψυχιατρική Κλινική <sup>5</sup>Τμήμα Ιατρικής Δ.Π.Θ.
- P31** **ΑΠΟ ΤΟ ΠΡΟΤΥΠΟ ΕΠΑΛ ΣΤΗΝ ΙΑΤΡΙΚΗ ΣΧΟΛΗ- Η ΠΕΡΙΠΤΩΣΗ ΤΗΣ Β ΤΑΞΗΣ ΥΓΕΙΑΣ**  
**Μπαρτζώκη Σ.**<sup>1,2</sup>, Τσιμπουράκη Β.<sup>2</sup>, Τσακουμάκη Κ.<sup>2</sup>, Δουκέρη Ξ.<sup>2</sup>  
<sup>1</sup>Ιατρική ΑΠΘ-Πρότυπο ΕΠΑΛ Λαυρίου, <sup>2</sup>Πρότυπο ΕΠΑΛ Λαυρίου
- P32** **Ο ΡΟΛΟΣ ΤΟΥ «ΚΡΥΦΟΥ ΠΡΟΓΡΑΜΜΑΤΟΣ ΣΠΟΥΔΩΝ HIDDEN CURRICULUM» ΣΤΗΝ ΠΡΟΠΤΥΧΙΑΚΗ ΙΑΤΡΙΚΗ ΕΚΠΑΙΔΕΥΣΗ**  
Βούλτσος Π.<sup>1</sup>, Τσαρούχα Α.<sup>2</sup>  
<sup>1</sup>Τμήμα Ιατρικής Δ.Π.Θ., <sup>2</sup>Εργαστήριο Βιοηθικής, Τμήμα Ιατρικής Δ.Π.Θ.
- P33** **ΕΞΑΤΟΜΙΚΕΥΜΕΝΗ ΤΟΠΟΘΕΤΗΣΗ ΥΛΙΚΩΝ ΣΕ ΟΠΙΣΘΙΕΣ ΔΙΑΥΧΗΝΙΚΕΣ ΣΠΟΝΔΥΛΟΔΕΣΙΕΣ ΟΣΦΥΓΙΚΗΣ ΜΟΙΡΑΣ ΣΠΟΝΔΥΛΙΚΗΣ ΣΤΗΛΗΣ: ΑΝΑΠΤΥΞΗ ΚΑΙ ΕΠΙΚΥΡΩΣΗ ΠΕΙΡΑΜΑΤΙΚΟΥ ΜΟΝΤΕΛΟΥ ΠΡΟΕΓΧΕΙΡΗΤΙΚΟΥ ΣΧΕΔΙΑΣΜΟΥ**  
**Γιαννακόπουλος-Θεοδώρου Ν.**<sup>1</sup>, Σιάσιος Ι.<sup>1</sup>, Βαδικόλιας Κ.<sup>1</sup>, Μπιρμπίλης Θ.  
Ιατρική Σχολή Δ.Π.Θ.
- P34** **ΣΥΣΧΕΤΙΣΜΟΣ ΤΗΣ ΟΣΤΙΚΗΣ ΠΥΚΝΟΤΗΤΑΣ ΜΕ ΤΗΝ ΕΝΤΑΣΗ ΤΟΥ ΠΟΝΟΥ ΣΕ ΑΣΘΕΝΕΙΣ ΠΟΥ ΕΧΟΥΝ ΥΠΟΒΛΗΘΕΙ ΣΕ ΠΡΟΣΘΙΑ ΠΡΟΣΠΕΛΑΣΗ ΓΙΑ ΕΚΦΥΛΙΣΤΙΚΗ ΝΟΣΟ ΣΤΗΝ ΑΜΣΣ**  
Τσακίριδης Ι.<sup>1</sup>, Σιάσιος Ι.<sup>2</sup>, Βαδικόλιας Κ.<sup>3</sup>, Μπιρμπίλης Θ.<sup>2</sup>  
<sup>1</sup>Νευροχειρουργική Κλινική, ΓΝΘ Γ. Παπανικολάου, <sup>2</sup>Νευροχειρουργική Κλινική, ΠΓΝ Αλεξανδρούπολης, <sup>3</sup>Νευρολογική Κλινική, ΠΓΝ Αλεξανδρούπολης
- P35** **Η ΑΝΑΠΤΥΞΗ ΕΝΟΣ ΣΥΓΧΡΟΝΟΥ ΜΙΝΙ ΕΝΔΟΣΚΟΠΙΚΟΥ ΜΟΝΤΕΛΟΥ (NEURO-S) ΓΙΑ ΕΝΔΟΚΡΑΝΙΑΚΕΣ ΕΠΕΜΒΑΣΕΙΣ ΣΤΗ ΝΕΥΡΟΧΕΙΡΟΥΡΓΙΚΗ. ΣΧΕΔΙΑΣΜΟΣ, ΣΤΟΧΟΙ ΚΑΙ ΣΥΜΒΟΛΗ ΣΤΗΝ ΕΚΠΑΙΔΕΥΣΗ ΤΟΥ ΕΛΛΗΝΑ ΝΕΥΡΟΧΕΙΡΟΥΡΓΟΥ**  
Σιάσιος Ι.<sup>1,2</sup>, Σπυριδόπουλος Ε.<sup>1</sup>, Μπιρμπίλης Θ.<sup>1,2</sup>  
<sup>1</sup>Πανεπιστημιακή Νευροχειρουργική Κλινική, ΠΓΝ Αλεξανδρούπολης, <sup>2</sup>Ιατρική Σχολή Δ.Π.Θ.



## ΗΛΕΚΤΡΟΝΙΚΑ ΑΝΑΡΤΗΜΕΝΕΣ ΑΝΑΚΟΙΝΩΣΕΙΣ (E-POSTERS)

- P36** **ΑΞΙΟΛΟΓΗΣΗ ΤΗΣ ΛΕΙΤΟΥΡΓΙΚΗΣ ΑΠΟΚΑΤΑΣΤΑΣΗΣ ΜΕΤΑ ΑΠΟ ΧΕΙΡΟΥΡΓΙΚΗ ΕΠΕΜΒΑΣΗ ΓΟΝΑΤΟΣ ΜΕ ΧΡΗΣΗ ΑΔΡΑΝΕΙΑΚΩΝ ΑΙΣΘΗΤΗΡΩΝ**  
Νικολαΐδης Κ.Σ.  
Δ.Π.Θ.
- P37** **WALMART HEALTH: ΠΩΣ ΕΙΣΗΧΘΗ ΣΤΗΝ ΥΓΕΙΑ Η WALMART, ΤΙ ΚΑΤΑΦΕΡΕ, ΚΑΙ ΤΙ ΜΠΟΡΕΙ ΝΑ ΜΑΘΕΙ Η ΕΛΛΗΝΙΚΗ ΠΡΑΓΜΑΤΙΚΟΤΗΤΑ ΑΠΟ ΑΥΤΗ**  
Κωνσταντάρας Δ., Πολύζος Ν  
Τμήμα Ιατρικής Δ.Π.Θ.
- P38** **ΒΙΩΣΙΜΟΤΗΤΑ ΚΑΙ ΣΤΡΑΤΗΓΙΚΕΣ ΑΕΙΦΟΡΙΑΣ ΣΤΙΣ ΣΥΓΧΡΟΝΕΣ ΔΟΜΕΣ ΔΗΜΟΣΙΑΣ ΥΓΕΙΑΣ: ΠΙΛΟΤΙΚΗ ΜΕΛΕΤΗ ΣΤΟ ΠΑΝΕΠΙΣΤΗΜΙΑΚΟ ΓΕΝΙΚΟ ΝΟΣΟΚΟΜΕΙΟ ΑΛΕΞΑΝΔΡΟΥΠΟΛΗΣ ΒΑΣΙΣΜΕΝΗ ΣΤΗ ΣΤΑΤΙΣΤΙΚΗ ΑΝΑΛΥΣΗ ΑΞΙΟΠΟΙΗΣΗΣ ΑΝΘΡΩΠΙΝΩΝ ΠΟΡΩΝ ΚΑΙ ΤΗΣ ΚΑΤΑΝΑΛΩΣΗΣ ΕΝΕΡΓΕΙΑΣ**  
Παρδαλόπουλος Σ.<sup>1</sup>, Τρυψιάνης Γ.<sup>1</sup>, Ρούφος Ε.<sup>2</sup>, Ελευθεριάδης Π.<sup>2</sup>, Αρικήδης Ν.<sup>2</sup>, Γκοτσίδης Κ.<sup>2</sup>, Βαδικόλιας Μ.<sup>1</sup>, Τρυψιάνη Ι<sup>1</sup>, Πολύζος Ν.<sup>3</sup>  
<sup>1</sup>Εργαστήριο Ιατρικής Στατιστικής, Τμήμα Ιατρικής Δ.Π.Θ., <sup>2</sup>ΠΓΝ Αλεξανδρούπολης, <sup>3</sup>Εργαστήριο Πολιτικής, Διοίκησης και Οικονομίας Υγείας, Σχολή Επιστημών Υγείας Δ.Π.Θ.
- P39** **ΕΦΑΡΜΟΓΕΣ ΠΑΡΑΜΕΤΡΩΝ ΛΟΓΙΣΜΙΚΟΥ ΗΜΙΠΟΣΟΤΙΚΗΣ ΑΝΑΛΥΣΗΣ ΣΤΟ ΣΠΙΝΘΗΡΟΓΡΑΦΗΜΑ ΤΟΥ ΝΤΟΠΑΜΙΝΕΡΓΙΚΟΥ ΜΕΛΑΙΝΟΡΑΒΔΩΤΟΥ ΣΥΣΤΗΜΑΤΟΣ ΜΕ <sup>123</sup>I-ΙΟΦΛΟΥΠΑΝΙΟ SPET**  
Τόκα Θ.<sup>1</sup>, Τερζούδη Α.<sup>2</sup>, Αρβανίτη Α.<sup>3</sup>, Μαυράκη Ε.<sup>2</sup>, Βαδικόλιας Κ.<sup>2</sup>, Μπέκου Ε.<sup>4</sup>, Τρυψιάνης Γρ.<sup>5</sup>, Βαλσαμάκη Π.<sup>1</sup>  
<sup>1</sup>Εργαστήριο Πυρηνικής Ιατρικής ΔΠΘ, <sup>2</sup>Νευρολογική Κλινική ΔΠΘ, <sup>3</sup>Ψυχιατρική Κλινική ΔΠΘ, <sup>4</sup>Εργαστήριο Ιατρικής Φυσικής ΔΠΘ, <sup>5</sup>Εργαστήριο Ιατρικής Στατιστικής ΔΠΘ
- P40** **Η ΧΡΗΣΗ ΣΥΣΚΕΥΩΝ ΠΑΡΑΚΟΛΟΥΘΗΣΗΣ ΥΓΕΙΑΣ ΚΑΙ Η ΣΥΛΛΟΓΗ ΠΡΟΣΩΠΙΚΩΝ ΔΕΔΟΜΕΝΩΝ: ΒΙΟΗΘΙΚΗ, ΠΡΟΚΛΗΣΕΙΣ ΚΑΙ ΚΙΝΔΥΝΟΙ**  
Μ. Αλεξανδρή  
Mcs Βιοηθική Δ.Π.Θ.
- P41** **Η ΣΗΜΑΣΙΑ ΤΩΝ ΓΕΝΕΤΙΚΩΝ ΜΕΤΑΒΟΛΩΝ ΤΟΥ ΟΓΚΟΚΑΤΑΣΤΑΛΤΙΚΟΥ ΓΟΝΙΔΙΟΥ P53 ΣΤΗΝ ΑΝΘΡΩΠΙΝΗ ΚΑΡΚΙΝΟΓΕΝΕΣΗ ΚΑΙ ΟΙ ΔΥΝΑΤΟΤΗΤΕΣ ΤΩΝ ΜΟΡΙΑΚΩΝ ΣΤΟΧΕΥΜΕΝΩΝ ΑΝΤΙΚΑΡΚΙΝΙΚΩΝ ΠΑΡΕΜΒΑΣΕΩΝ**  
**Βάρρα Φ.**<sup>1</sup>, Βάρρα Β.<sup>2</sup>, Φιλίππου Α.<sup>3</sup>, Βάρρας Μ.<sup>4</sup>  
<sup>1</sup>Τμήμα Ιατρικής ΔΠΘ, <sup>2</sup>Τμήμα Βιοϊατρικών Επιστημών, ΠΑΔΑ, <sup>3</sup>Ιατρική Σχολή, ΕΚΠΑ, <sup>4</sup>Γενικό Νοσοκομείο και Μαιευτήριο «Έλενα Βενιζέλου»



## ΗΛΕΚΤΡΟΝΙΚΑ ΑΝΑΡΤΗΜΕΝΕΣ ΑΝΑΚΟΙΝΩΣΕΙΣ (E-POSTERS)

P42

### 18F-FDG PET/CT: ΜΕΤΑΒΟΛΙΚΗ ΔΡΑΣΤΗΡΙΟΤΗΤΑ ΝΩΤΙΑΙΟΥ ΜΥΕΛΟΥ ΑΣΘΕΝΩΝ ΜΕ ΚΑΚΟΗΘΕΙΑ ΟΙΣΟΦΑΓΟΥ ΚΑΙ ΚΟΣ

Τσιπιζίδου Χ.<sup>1</sup>, Πετράκης Β.<sup>2</sup>, Γκούβερη Ε.<sup>2</sup>, Δραγουμάνη Ι.<sup>2</sup>, Ραφαηλίδης Π.<sup>2</sup>, Πατάζογλου Δ.<sup>2</sup>, Κουκουράκης Μ.<sup>3</sup>, Μπέκου Ε.<sup>4</sup>, Τρυψιάνης Γρ.<sup>5</sup>, Βαλσαμάκη Π.<sup>1</sup>  
<sup>1</sup>Εργαστήριο Πυρηνικής Ιατρικής ΔΠΘ, <sup>2</sup>Β' Παθολογική Κλινική ΔΠΘ, <sup>3</sup>Κλινική Ακτινοθεραπευτικής Ογκολογίας ΔΠΘ, <sup>4</sup>Εργαστήριο Ιατρικής Φυσικής ΔΠΘ, <sup>5</sup>Εργαστήριο Ιατρικής Στατιστικής ΔΠΘ

P43

### ΜΕΤΑΒΟΛΙΚΗ ΕΚΤΙΜΗΣΗ ΠΡΩΤΟΠΑΘΟΥΣ ΚΑΡΚΙΝΟΥ ΤΟΥ ΠΝΕΥΜΟΝΟΣ ΑΝΑ ΙΣΤΟΛΟΓΙΚΟ ΤΥΠΟ ΜΕ 18F-FDG PET/CT ΣΕ ΠΛΗΘΥΣΜΟ ΤΗΣ ΒΟΡΕΙΑΣ ΕΛΛΑΔΑΣ

Κελεσίδου Χ.<sup>1</sup>, Δρακοπαναγιωτάκης Φ.<sup>2</sup>, Ανευλαβής Σ.<sup>2</sup>, Στειρόπουλος Π.<sup>2</sup>, Πετράκης Β.<sup>3</sup>, Γιατρομανωλάκη Α.<sup>4</sup>, Ματθαίος Δ.<sup>5</sup>, Μπέκου Ε.<sup>6</sup>, Τρυψιάνης Γρ.<sup>7</sup>, Βαλσαμάκη Π.<sup>1</sup>  
<sup>1</sup>Εργαστήριο Πυρηνικής Ιατρικής ΔΠΘ, <sup>2</sup>Πνευμονολογική Κλινική ΔΠΘ, <sup>3</sup>Β' Παθολογική Κλινική ΔΠΘ, <sup>4</sup>Εργαστήριο Παθολογικής Ανατομίας ΔΠΘ, <sup>5</sup>Ογκολογική Κλινική ΔΠΘ, <sup>6</sup>Εργαστήριο Ιατρικής Φυσικής ΔΠΘ, <sup>7</sup>Εργαστήριο Ιατρικής Στατιστικής ΔΠΘ

O44

### Ο ΡΟΛΟΣ ΤΗΣ ΠΟΖΙΤΡΟΝΙΚΗΣ ΑΠΕΙΚΟΝΙΣΗΣ PET/CT ΜΕ 18F-FDG ΣΤΗΝ ΑΝΙΧΝΕΥΣΗ ΔΕΥΤΕΡΟΠΑΘΟΥΣ ΗΠΑΤΙΚΗΣ ΝΟΣΟΥ ΣΕ ΠΛΗΘΥΣΜΟ ΜΕ ΣΥΜΠΑΓΕΙΣ ΠΡΩΤΟΠΑΘΕΙΣ ΚΑΚΟΗΘΕΙΕΣ

Χουσεΐν-Μπασιά Ο.<sup>1</sup>, Γκούβερη Ε.<sup>2</sup>, Πετράκης Β.<sup>2</sup>, Δραγουμάνη Ι.<sup>2</sup>, Ραφαηλίδης Π.<sup>2</sup>, Πατάζογλου Δ.<sup>2</sup>, Κοτίνη Α.<sup>3</sup>, Τρυψιάνης Γ.<sup>4</sup>, Μοσχούρης Ι.<sup>5</sup>, Κουρκουτσάκης Ν.<sup>5</sup>, Δευτεραίος Σ.<sup>5</sup>, Βαλσαμάκη Π.<sup>1</sup>  
<sup>1</sup>Εργαστήριο Πυρηνικής Ιατρικής ΔΠΘ, <sup>2</sup>Β' Παθολογική Κλινική ΔΠΘ, <sup>3</sup>Εργαστήριο Ιατρικής Φυσικής ΔΠΘ, <sup>4</sup>Εργαστήριο Ιατρικής Στατιστικής ΔΠΘ, <sup>5</sup>Εργαστήριο Διαγνωστικής & Επεμβατικής Ακτινολογίας ΔΠΘ

O45

### ΣΥΓΚΡΙΤΙΚΗ ΑΞΙΟΛΟΓΗΣΗ ΟΓΚΟΜΕΤΡΗΣΗΣ ΠΡΟΣΤΑΤΗ ΜΕΤΑΞΥ ΠΡΟΓΡΑΜΜΑΤΟΣ ΤΕΧΝΗΤΗΣ ΝΟΗΜΟΣΥΝΗΣ ΚΑΙ ΜΕΘΟΔΟΥ ΕΛΛΕΙΨΟΕΙΔΟΥΣ ΣΕ ΑΠΕΙΚΟΝΙΣΕΙΣ ΜΑΓΝΗΤΙΚΗΣ ΚΑΙ ΥΠΟΛΟΓΙΣΤΙΚΗΣ ΤΟΜΟΓΡΑΦΙΑΣ

Τάκου Χ., Χούχος Κ., Μοσχούρη Μ., Χατζηχρήστου Έ., Ευριπίδη Ε., Μουρούκης Α., Μοσχούρης Ι., Δευτεραίος Σ.  
ΔΠΘ, ΓΝ Άγιος Δημήτριος

P46

### ΦΟΙΤΗΤΙΚΑ ΙΣΤΟΚΑΛΛΙΤΕΧΝΗΜΑΤΑ: ΜΙΚΡΟΣΚΟΠΙΚΗ ΠΑΡΑΤΗΡΗΣΗ ΚΑΙ ΔΗΜΙΟΥΡΓΙΚΟΤΗΤΑ

Αισώπου Ε.Μ., Αλεξιάδη Χ.Α., Αληστρατή Ο., Βάβαλος Ι., Γενιδάκης Β., Γκούντρας Σ., Δεληγιαννίδου Α., Δημακοπούλου Κ., Δωδόπουλος Α., Καλαούζη Α.Ι., Κολίδη Δ.Γ., Λαμπροπούλου Β., Λιόντος Α., Λουρμπάκη Κ., Μαγκούρη Α., Μουσκούδης Ε., Ορτουλίδου Μ.Σ., Παπαθανασίου Δ., Παπαναστασίου Α., Ρουσόπουλος Θ., Σίμου Σ., Συριανού Ν., Ταβλαρίδου Σ., Τεμπερεκίδου Α., Τενοπούλου Α.Μ., Λαμπροπούλου Μ.  
Εργαστήριο Ιστολογίας Εμβρυολογίας, Τμήμα Ιατρικής Δ.Π.Θ.



## Συνέδριο Εκπαίδευσης και Έρευνας στην Ιατρική

10<sup>th</sup> Conference of Education  
and Research in Medicine

27-29  
Μαρτίου  
2026

Αλεξανδρούπολη,  
Ξενοδοχείο  
Astir Egnatia

27-29  
March,  
2026

Alexandroupolis,  
Astir Egnatia  
Hotel



## ΓΕΝΙΚΕΣ ΠΛΗΡΟΦΟΡΙΕΣ

### Ημερομηνία και τόπος διεξαγωγής

27-29 Μαρτίου 2026

Ξενοδοχείο Astir Egnatia

(Πάρκο Εγνατίας, 68100, Αλεξανδρούπολη, Τ. +30 25510 38000, [astiregnatia.com](http://astiregnatia.com))

### Πιστοποιητικό

Σε όλους τους συμμετέχοντες του συνεδρίου θα αποσταλεί ηλεκτρονικά πιστοποιητικό συμμετοχής. Για την παραλαβή του πιστοποιητικού απαιτείται η παρακολούθηση του 60% του συνολικού χρόνου του επιστημονικού προγράμματος, σύμφωνα με τη σχετική εγκύκλιο του ΕΟΦ. Δεν προσμετρώνται τα δορυφορικά συμπόσια ή δορυφορικές διαλέξεις. Τα πιστοποιητικά θα αποσταλούν μετά τη λήξη του συνεδρίου και αφού πρώτα υποβληθεί ηλεκτρονικά στη γραμματεία η αξιολόγησή του.

### Μόρια συνεχιζόμενης ιατρικής Εκπαίδευσης (CME)

Στο συνέδριο χορηγούνται **21 μόρια** συνεχιζόμενης ιατρικής εκπαίδευσης (CME-CPD credits) από τον Πανελλήνιο Ιατρικό Σύλλογο.

### Κονκάρδα συνέδρων

Όλοι οι σύνεδροι θα παραλάβουν ηλεκτρονικά από τη γραμματεία του συνεδρίου την e-κονκάρδα, την οποία είναι υποχρεωμένοι να την σαρώνουν κατά την είσοδο και έξοδο τους από τη συνεδριακή αίθουσα αποκλειστικά από το κινητό τους.

### Οπτικά μέσα - Τεχνική γραμματεία

Η αίθουσα διεξαγωγής του συνεδρίου θα είναι τεχνικά εξοπλισμένη για τις παρουσιάσεις μέσω Η/Υ. Το υλικό της παρουσίασης θα πρέπει να παραδίδεται μία ώρα πριν στην ειδική τεχνική γραμματεία.

### Εμπορική έκθεση

Κατά τη διάρκεια του συνεδρίου θα λειτουργεί έκθεση φαρμακευτικών προϊόντων και ιατρικών μηχανημάτων.

### Δικαίωμα συμμετοχής

Η συμμετοχή στο συνέδριο είναι **δωρεάν**.

### Γραμματεία Συνεδρίου



*Global Events*  
...makes the difference!  
Διοργάνωση Συνεδρίων - Εκδηλώσεων

**Θεσσαλονίκη:** Σταδίου 50Α, 55534 Πυλαία, Θεσσαλονίκη  
Τ.: 2310 247743, 2310 247734, e.: [info@globalevents.gr](mailto:info@globalevents.gr)

**Αθήνα:** Βαλέστρα 2 & Λεωφ. Α. Συγγρού 168, 17671 Αθήνα  
Τ.: 210 3250260, e.: [athens@globalevents.gr](mailto:athens@globalevents.gr)

[www.globalevents.gr](http://www.globalevents.gr)

10<sup>th</sup>

Συνέδριο Εκπαίδευσης  
και Έρευνας στην Ιατρική

10<sup>th</sup> Conference of Education  
and Research in Medicine

27-29  
Μαρτίου  
2026

Αλεξανδρούπολη,  
ξενοδοχείο  
Astir Egnatia

27-29  
March,  
2026

Alexandroupolis,  
Astir Egnatia  
Hotel



## ΕΥΧΑΡΙΣΤΙΕΣ

Η Οργανωτική Επιτροπή ευχαριστεί θερμά τις παρακάτω εταιρείες για τη συμβολή τους στη διοργάνωση του συνεδρίου.



**Lab Supplies  
Scientific**

**MEDISON**

  
**UNIVERSITY STUDIO PRESS**  
Εκδόσεις Επιστημονικών Βιβλίων & Περιοδικών

 **Λυδία**  
ΑΠΟΚΑΤΑΣΤΑΣΗ  
ΚΕΝΤΡΟ ΙΑΤΡΙΚΗΣ ΑΠΟΚΑΤΑΣΤΑΣΗΣ ΚΑΒΑΛΑΣ

*Rooted in 30 years of  
stimulating life's moments*

# IMPLANT THE FUTURE OF SEIZURE CONTROL



**Responsive VNS Therapy™ for  
Drug Resistant Epilepsy**

**76%**

**mean seizure reduction in patients who  
completed 10 years of VNS Therapy™<sup>1</sup>**

**\*(N=65)**

**In a new study, CORE-VNS:**

**84%**

**median reduction in  
generalised tonic-clonic  
seizures at 36 months (N=83)<sup>2</sup>**

**95%**

**median reduction in focal to  
bilateral tonic-clonic seizures at  
36 months (N=92)<sup>2</sup>**



VNS Therapy™ has been used to deliver  
life-changing treatment to more than  
**175,000 people** with drug-resistant  
epilepsy, including **50,000+ children<sup>3</sup>**

**CORMED**  
INTERNATIONAL

Tηλ.: 210 80 35 421 - email: [info@cormed.gr](mailto:info@cormed.gr)

<sup>1</sup>Seizure frequency was measured over the 3 months preceding the follow-up visit; percentage reduction is based on the individual seizure type(s) reported at baseline.<sup>2</sup>

Epilepsy (Non-US)—The VNS Therapy System is indicated for use as an adjunctive therapy in reducing the frequency of seizures in patients whose epileptic disorder is dominated by partial seizures (with or without secondary generalisation) or generalised seizures that are refractory to seizure medications.<sup>3</sup>

Most common side effects include hoarseness/voice alteration, increased coughing, sore throat, tingling sensation in the neck, and shortness of breath.<sup>4</sup> VNS Therapy™ has no systemic or CNS side effects that are commonly associated with anti-seizure medications.<sup>5</sup> Infection is the most common complication of the procedure.<sup>6</sup>

1. Elliot RE, et al. *Epilepsy Behav.* 2011;20(3):478–83. 2. Data on file. CORE-VNS Clinical Study Report, LivaNova, USA, June 2025. 3. Data on file, LivaNova USA, Inc., Houston, TX. 2025. 4. VNS Therapy™ System Physician's Manual (OUS), December 2023, LivaNova, Houston, TX. 5. Ben-Menachem E. *J Clin Neurophysiol.* 2001;18(5):415–8.

Please see Important safety information at [www.livanova.com/epilepsy-vnsterapy/en-gb/hcp/safety-information](http://www.livanova.com/epilepsy-vnsterapy/en-gb/hcp/safety-information).

© 1998 – 2025 LivaNova, PLC, London, UK. All rights reserved. LivaNova® is a registered trademark of LivaNova USA, Inc. VNS Therapy™ is a trademark of LivaNova USA, Inc.

**CE**

EPI-2500507

Το Dysport®, με την **περισσότερη ενεργή νευροτοξίνη<sup>1-2\*</sup>**, σας παρέχει **έλεγχο που διαρκεί<sup>3-5</sup>** και τη δύναμη να βοηθάτε τους ασθενείς σας να επιτύχουν ουσιαστικούς στόχους<sup>1,3-5</sup>

 **Dysport®**  
ABOBOTULINUM TOXIN A



**30** χρόνια  
εμπειρίας

Για περισσότερες πληροφορίες σχετικά με τη δοσολογία, την αραίωση και χαρακτηριστικά (ΠΧΠ) του Dysport® **σαρώστε το QR code**



\*Στις εγκεκριμένες δοσολογίες  
Τ.Π: 179,59 Ευρώ (ΔΤΦ 05/08/2024)

Βιβλιογραφία: 1. Turner-Stokes L, et al. J Rehabil Med. 2021;53(2):jrm00157. 2. Field M, et al. Toxins (Basel). 2018;10(12):535. 3. Gracies J, et al. Lancet Neurol. 2015;14(10):992-1001. 4. Gracies J, et al. Muscle Nerve. 2018;57(2):245-54. 5. Gracies J, et al. Neurology. 2017;89(22):2245-53.

Βοηθήστε να γίνουν τα φάρμακα πιο ασφαλή και  
Αναφέρετε  
ΟΛΕΣ τις ανεπιθύμητες ενέργειες για  
ΌΛΑ τα φάρμακα  
Συμπληρώνοντας την «ΚΙΤΡΙΝΗ ΚΑΡΤΑ»

IPSEN MON. ΕΠΕ Αγ. Δημητρίου 63, 174 56 Άλιμος, Αθήνα,  
Τηλ: 210 9843324, 210 9858930, www.ipсен.gr

 **IPSEN**